



ПЪЛНА ПРОЕКТАНТСКА ПРАВОСПОСОБНОСТ

арх. НИКОЛАЙ МИЛАДИНОВ

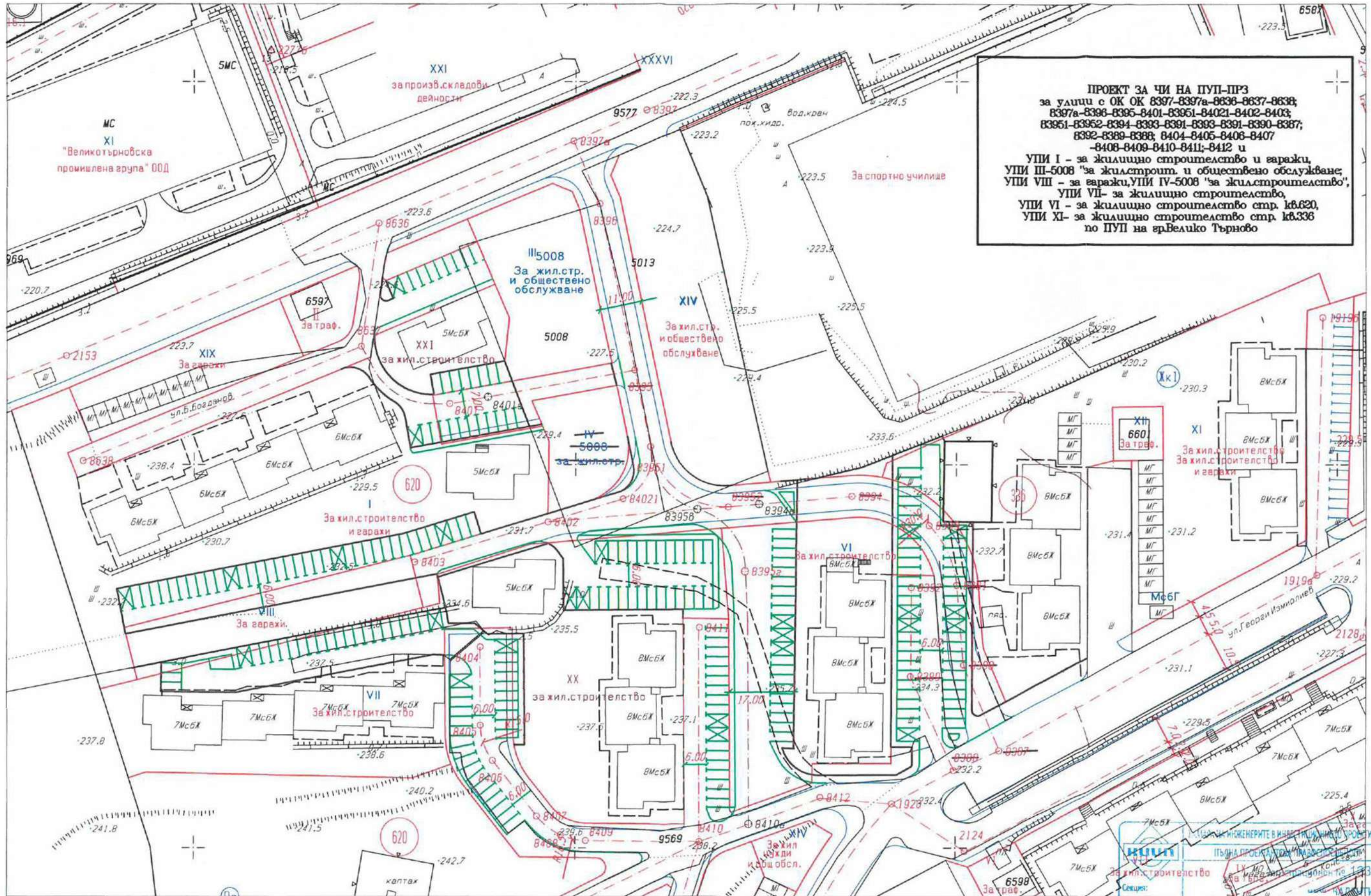
Per. №: 03012

дата 2024

ВЪЗЛОЖИТЕЛ :	ОБЩИНА ВЕЛИКО ТЪРНОВО			
 / ИНЖ. ДАНИЕЛ ПАНОВ /			
НАИМЕНОВАНИЕ	Изготвяне на ПРОЕКТ ЗА ЧИ НА ПУП-ПРЗ за улици с ОК ОК 8397-8397а-8636-8637-8638; 8397а-8396-8395-8401-83951-84021-8402-8403; 83951-83952-8394-8393-8391-8393-8391-8390-8387; 8392-8389-8388; 8404-8405-8406-8407-8408-8409-8410-8411;-8412 и УПИ I - за жилищно строителство и гаражи, УПИ III-5008 за жил. строителство и обществено обслужване; УПИ VIII - за гаражи, УПИ IV-5008 "за жил. строителство", УПИ VII- за жилищно строителство, УПИ VI - за жилищно строителство стр. кв.620, УПИ XI- за жилищно строителство стр. кв.336 по ПУП на гр.Велико Търново			
ПРОЕКТАНТ :	АРХ. НИКОЛАЙ МИЛАДИНОВ - СЛУЖЕБНО			
ПРОЕКТНА ЧАСТ :	ПУП-ПЗ	МАЩАБ	ДАТА:	ЧЕРТЕЖ №
		1:1000	07.2024	1

ПРОЕКТНО ПРЕДЛОЖЕНИЕ ЗА ИЗМЕНЕНИЕ НА ПУП - ПРЗ

ПО ПУП НА ГР.ВЕЛИКО ТЪРНОВО ЧАСТ: ПЛАН ЗА РЕГУЛАЦИЯ



ПРОЕКТ ЗА ЧИ НА ПУП-ПРЗ
 за улици с ОК ОК 8397-8397а-8636-8637-8638;
 8397а-8398-8398-8401-83951-84021-8402-8403;
 83951-83952-8394-8393-8391-8393-8391-8390-8387;
 8392-8389-8388; 8404-8405-8406-8407
 -8408-8409-8410-8411-8412 и

УПИ I - за жилищно строителство и гаражи,
 УПИ III-5008 "за жил.строит. и обществено обслужване",
 УПИ VIII - за гаражи, УПИ IV-5008 "за жил.строителство",
 УПИ VII - за жилищно строителство,
 УПИ VI - за жилищно строителство стр. №620,
 УПИ XI - за жилищно строителство стр. №636
 по ПУП на гр.Велико Търново

1:1000

1 см от картата = 10 м от действителността

ГПГ
 Част от проекта по удостоверение на ПУП

Изработил: **ТИНА МИТКОВА**

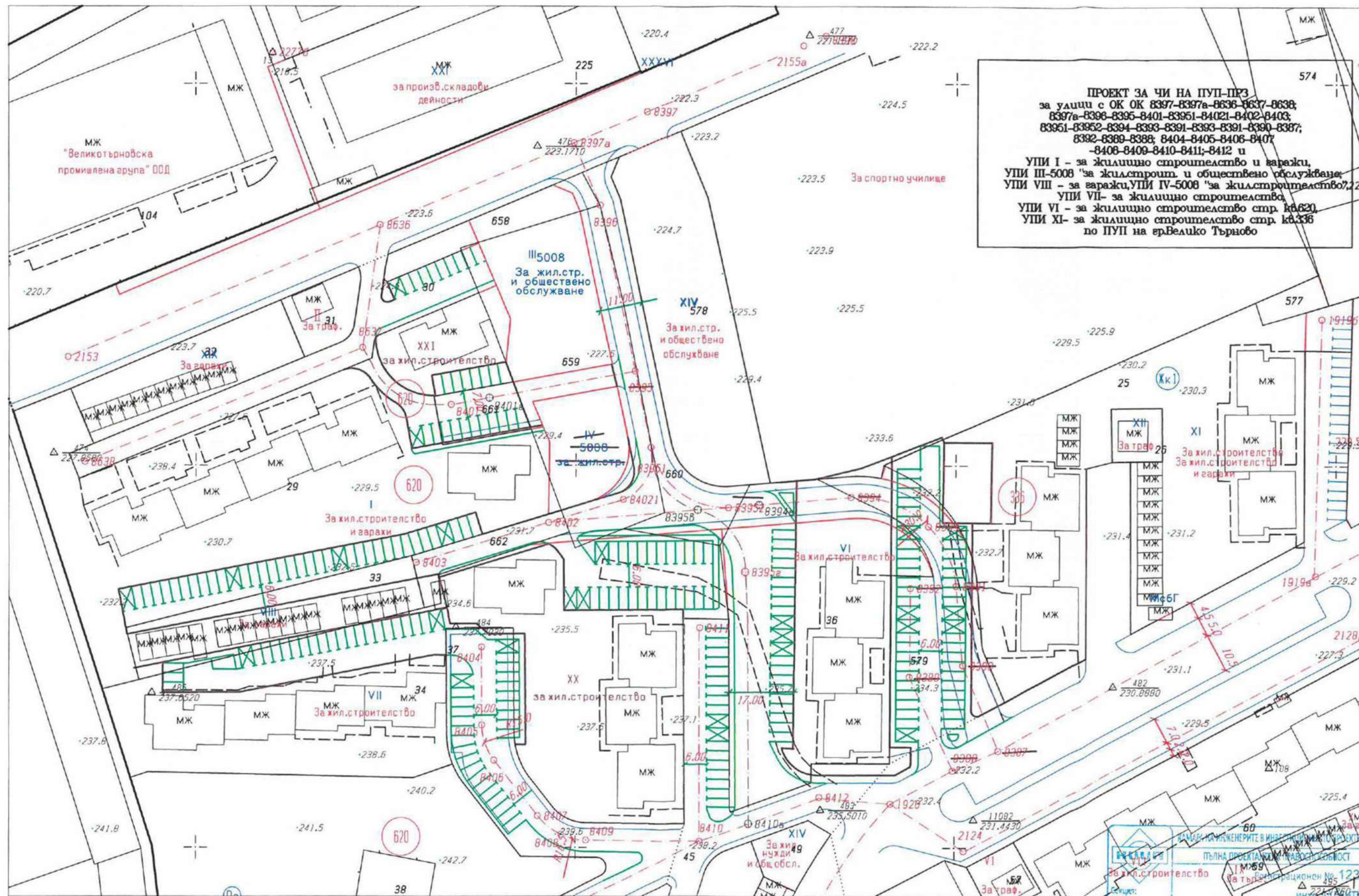
110 дм

ВАЖИ С ВАЛИДНО УДОСТОВЕРЕНИЕ ЗА ПУП ЗА ПЕРВАТА ГОДИНА

ПРОЕКТНО ПРЕДЛОЖЕНИЕ ЗА ИЗМЕНЕНИЕ НА ПУП - ПРЗ

Координатна система 2005 г.

ККР НА ГРВЕЛИКО ТЪРНОВО
ЧАСТ: ПЛАН ЗА РЕГУЛАЦИЯ

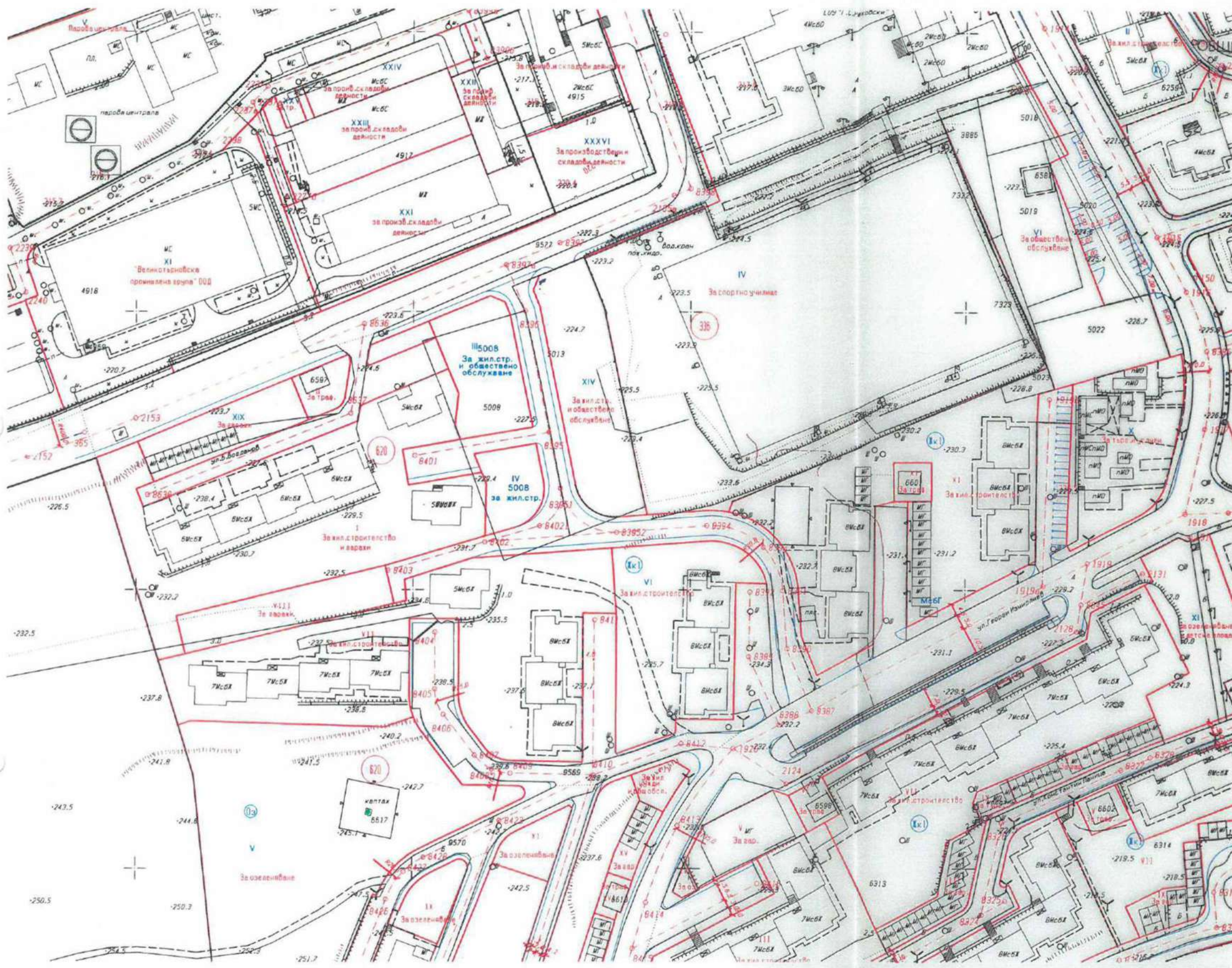


ПРОЕКТ ЗА ЧИ НА ПУП-ПРЗ
за улици с ОК ОК 8397-8397а-8636-8637-8638;
8397а-8398-8395-8401-83951-84021-8402-8403;
83951-83952-8394-8393-8391-8393-8391-8390-8387;
8392-8389-8388; 8404-8405-8406-8407
-8408-8409-8410-8411-8412 и
УПИ I - за жилищно строителство и гаражи,
УПИ III-5008 "за жил.строит. и обществено обслужване",
УПИ VIII - за гаражи, УПИ IV-5008 "за жил.строителство",
УПИ VII - за жилищно строителство,
УПИ VI - за жилищно строителство стр. №620,
УПИ XI - за жилищно строителство стр. №336
по ПУП на гр.Велико Търново

1:1000

1 см на картата = 10 м на местността

<p>гпг</p> <p>Части на проекта: по удостоверение за ППЗ</p>	<p>ПЪЛНА ПРОЕКТА</p>	<p>Инженерите в инвестиционното проектиране</p>
	<p>гпг</p>	<p>Инженерите в инвестиционното проектиране</p>
	<p>гпг</p>	<p>Инженерите в инвестиционното проектиране</p>
<p>Изработи</p>	<p>Подпис</p>	<p>Миткова</p>



СКИЦА № БД. 201-23

Дата: 18.04.2024г.

за урегулиран/неурегулиран/поземлен имот
 в стр. Квартал...620, кв. 3
 по плана на гр.п. В. Плевна
 М 1:1500

Одобен със заповед 4041/1983г.

Имота в собственост /записан/ на:
1. Община В. Търново - члччч
2. члчч кв. 620 и кв. 336
 3.....
 по.....
 документ за собственост

скицата е платена с квитанция Освободена

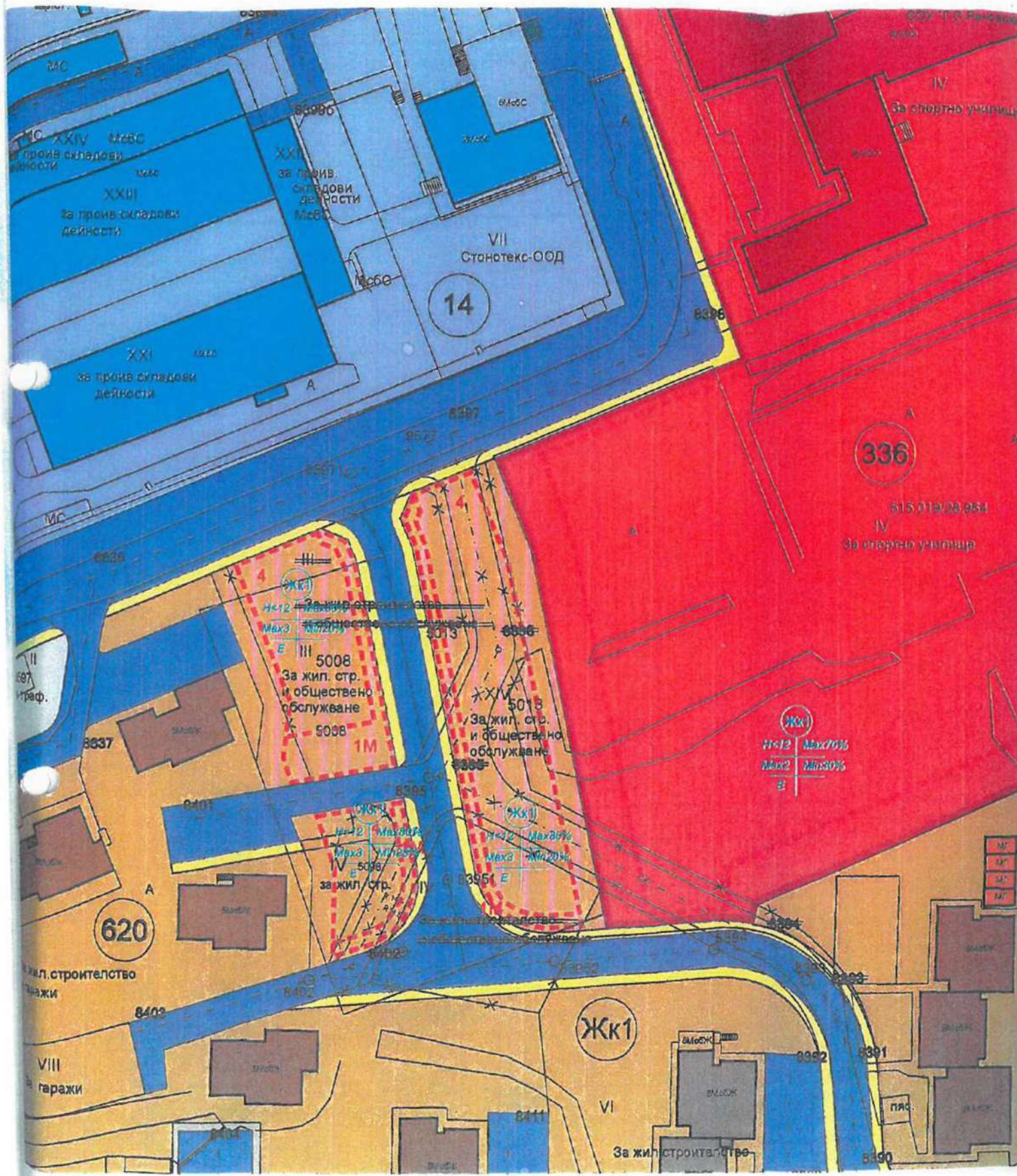
Важи за: Службна

Начертал: *И. Манова*
 Проверил: *Н. Имет*
 Заверил: *И. Манова*
 /инж. В. Миткова /
 Съгласувал: *И. Манова*
 /Директор дирекция "СУТ" /



ИЗВАДКА ОТ ПЛАН ЗА ЗАСТРОЯВАНЕ НА
 КВ.БУЗЛУДЖА
 за кв.336 и кв.620
 ЧИ НА ПУП-ПРЗ

ПРЕДВАРИТЕЛНО ПРОУЧВАНЕ



МС XXIV МБС
за проив. складови
дейности

XXI
за проив.
складови
дейности
МБС

14

VII
Станотекс-ООД

336

615 019/28 964
IV
За открито уличнище

Жк1
№12 Мех3
III 5008
За жил. стр.
и обществено
обслужване
5008

Жк1
№12 Мех3
XIV 5013
За жил. стр.
и обществено
обслужване
5013

Жк1
№12 Мех3
Мех2 Мех1
E

Жк1
№12 Мех3
IV 5018
за жил. стр.

620

жил. строителство
гаражи

VIII
гаражи

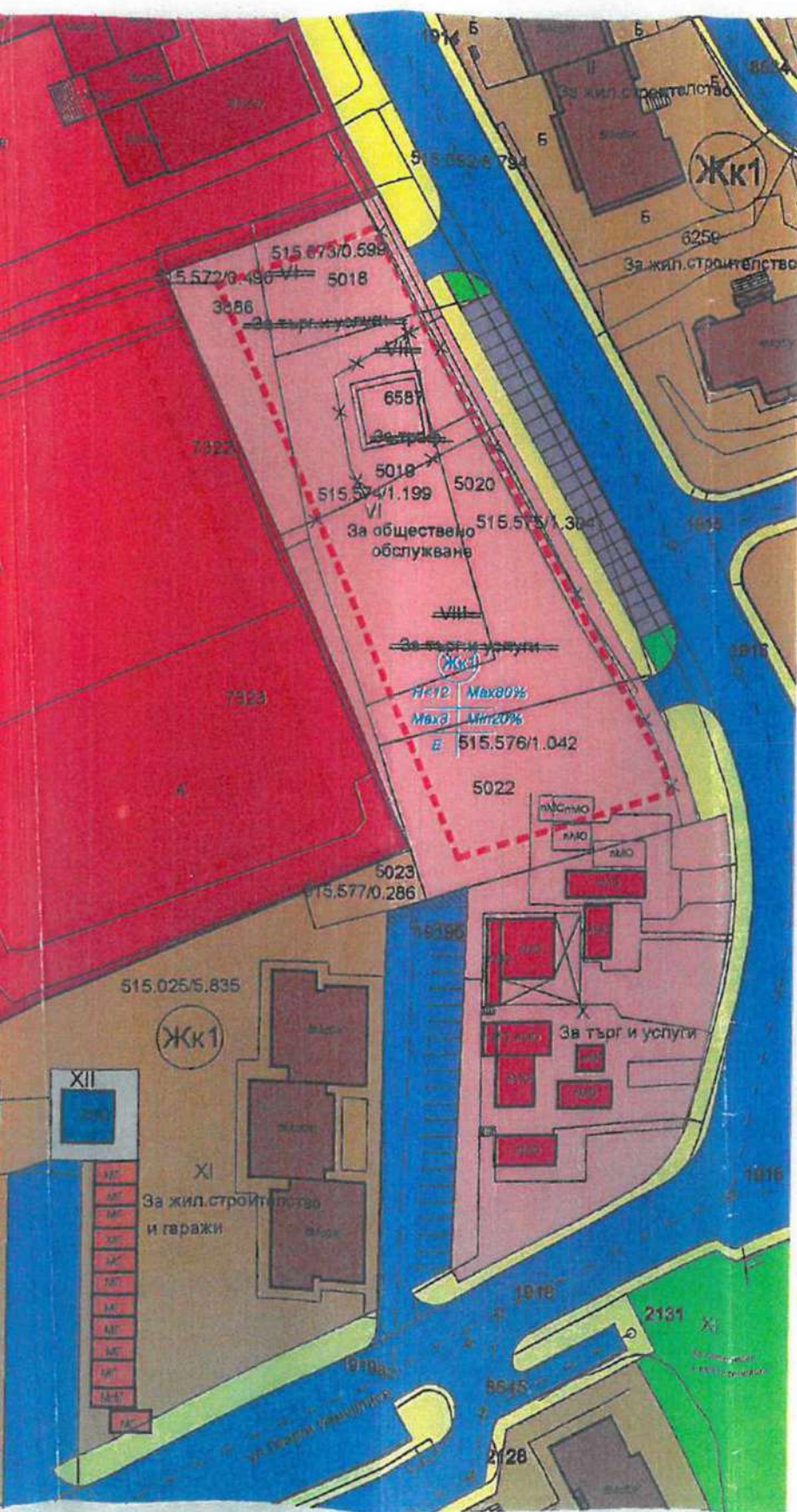
Жк1

VI
За жил. строителство

пяс.

(и)

Одобрено с решение
№ 1097 от Протокол
№ 76/21.10.2010г. на
общински съвет
велико търговско
предприятие
Общински съвет
/И. Стояновски/



ЛЕГЕНДА:

- Ограничителна линия по застрояване
 - Улична мрежа
 - Пешеходни площи
 - Предимно производствена зона с преобладаващи складови функции
 - Производствени сгради
 - Допълващо застрояване - гаражи
 - Устройствена зона за социални дейности
 - Имоти за инженерна инфраструктура
 - Травалост
 - Имоти за обществено обслужване
 - Имоти за жилищно строителство и обществено обслужване
 - Обществено-обслужващи сгради (съществуващи)
 - Жилищни сгради (съществуващи)
 - Зелени площи
 - Паркине
 - Устройствена жилищна зона с преобладаващо комплексно застрояване
 - Устройствена жилищна зона с преобладаващо имотна застрояване
- Височина: H<12 Max100% Плътност на застрояване
 Киптаемост: Max3 Min20% Необходима зелена площ
 Свободно застрояване: E

М 1:1000

Проект: Частично изменение на подробен устройствен план - план за застрояване за част от кв.336 и кв.620, гр. В, Търново-допълнителна корекция

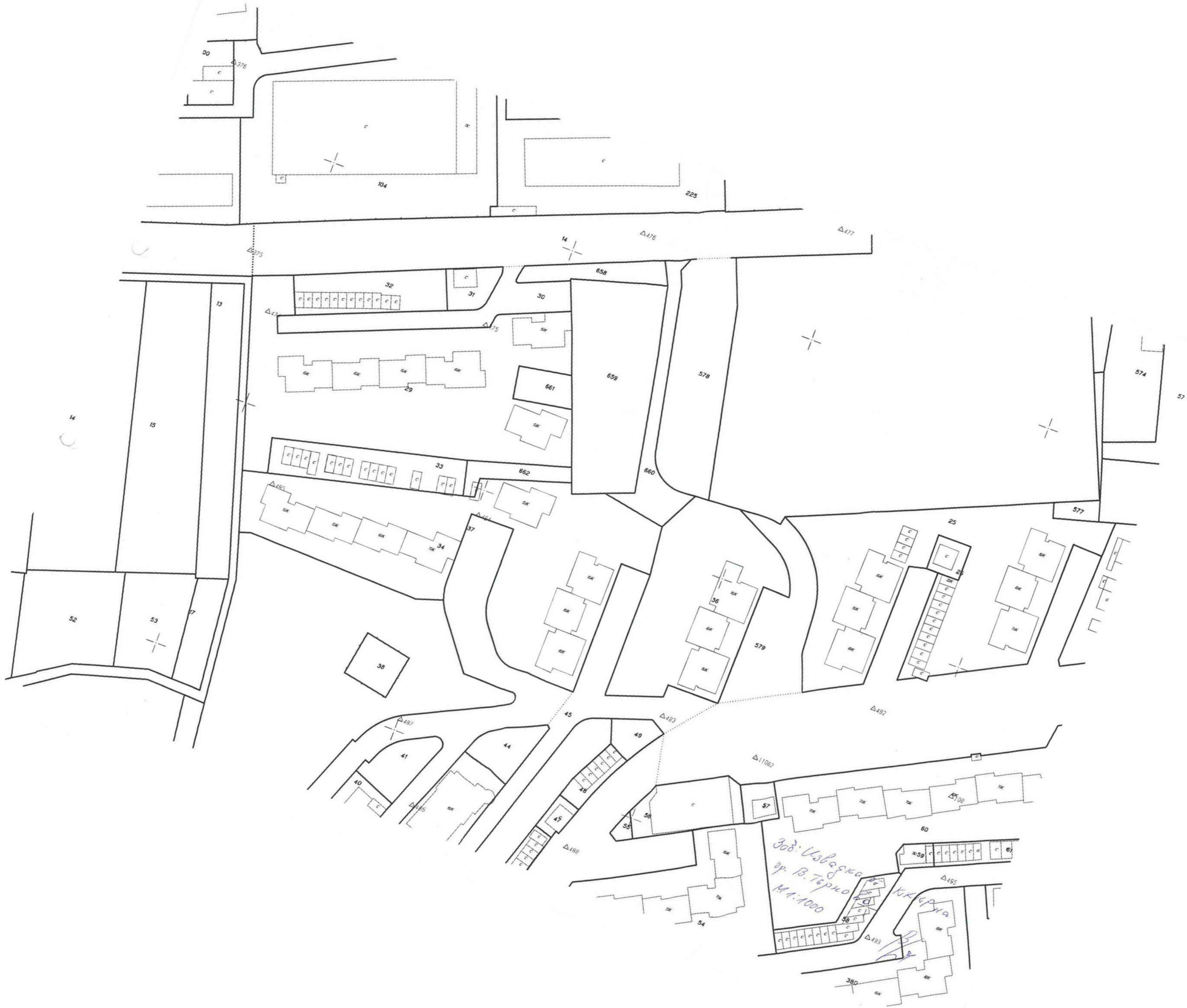
Част: Градоустройство

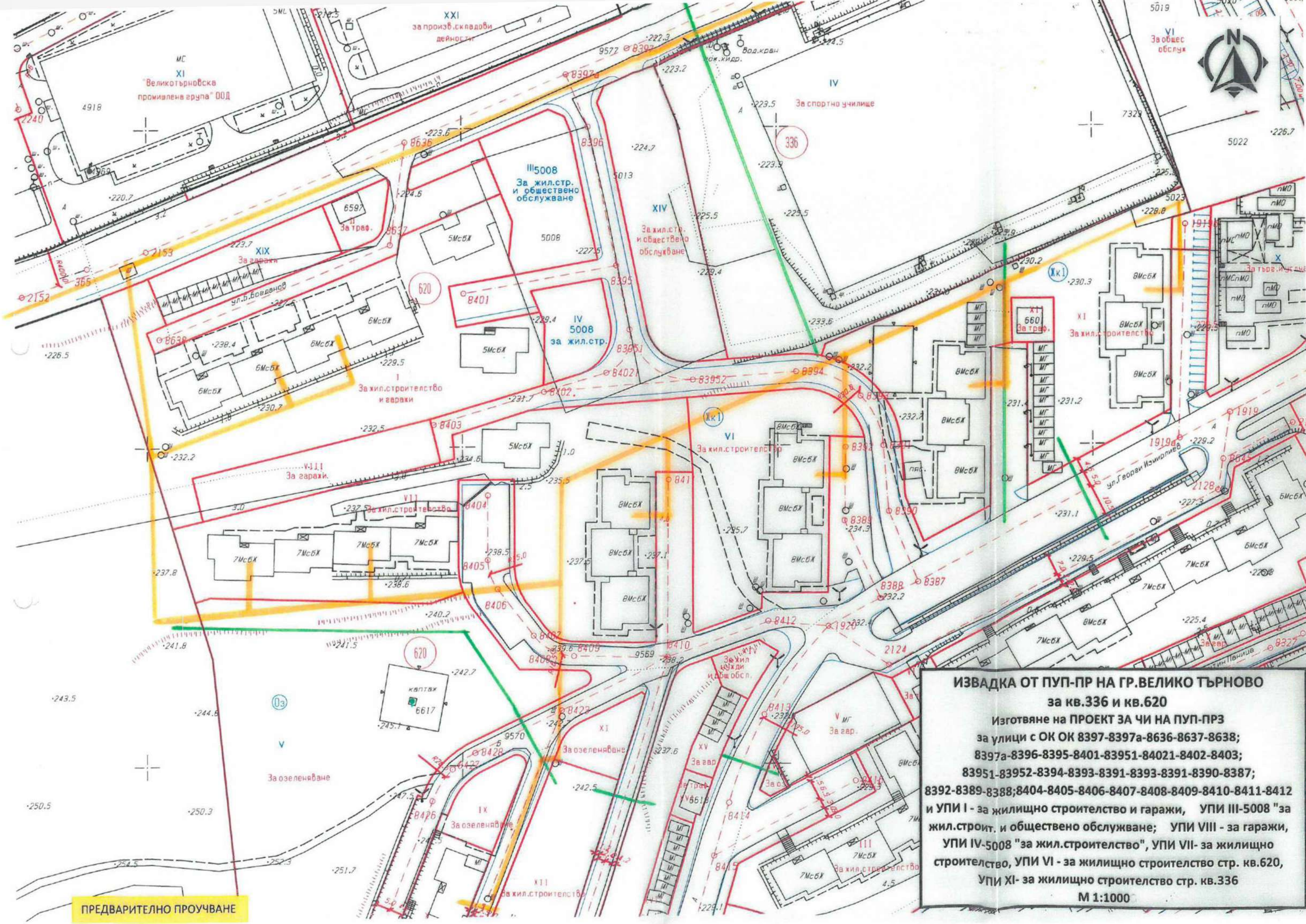
ПЪЛНА ПРОЕКТАНТСКА ДОКУМЕНТАЦИЯ

Проектант:
вх. Георги Гризоров

ДАТА...

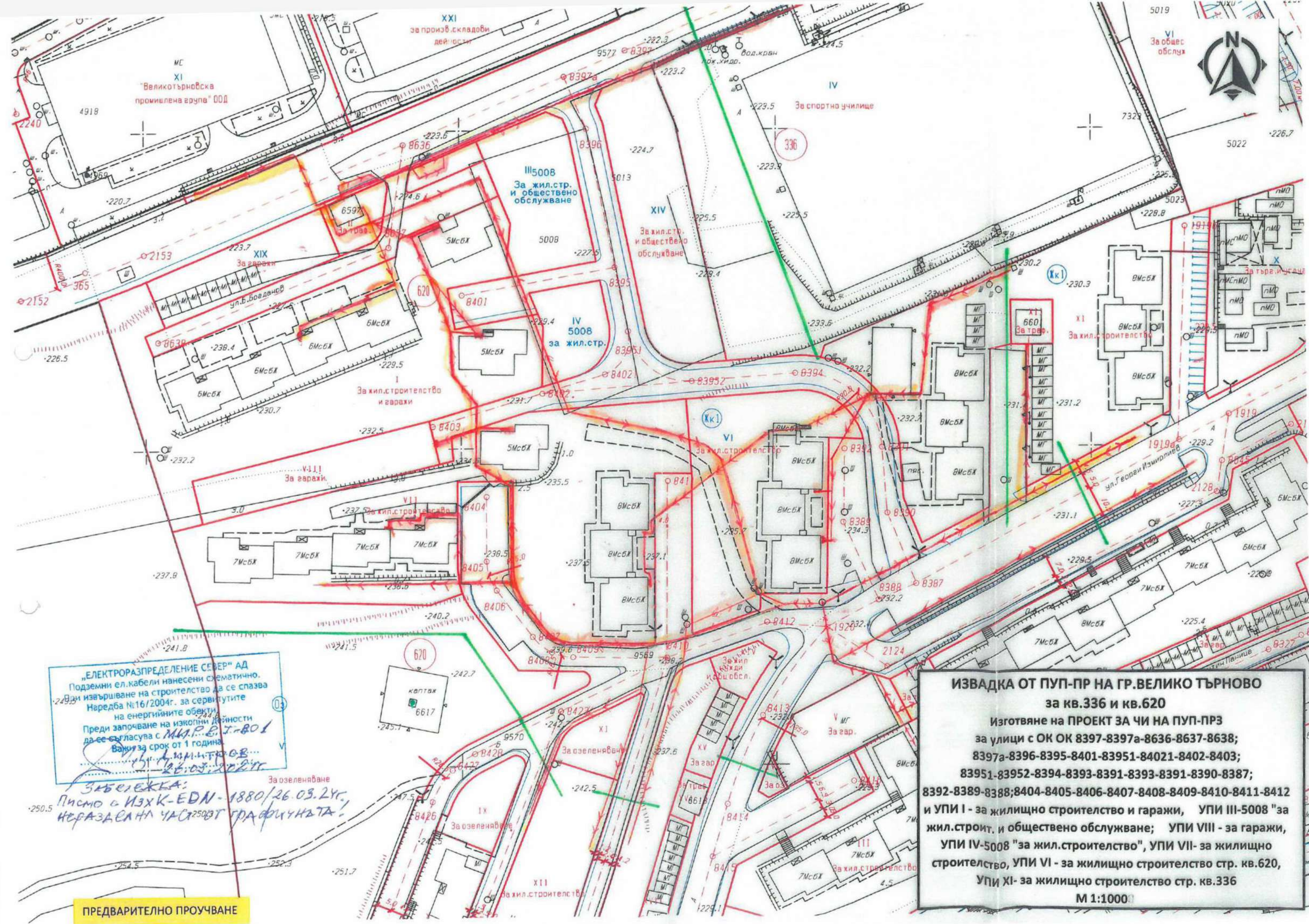
Забелжително:
Стандартът на УПИ VII- за ТП в по-становище
на "Е.ОИ Българска мрежа" АД,
съгласно тяхно писмо № 1262/26.03.2010г.





ИЗВАДКА ОТ ПУП-ПР НА ГР.ВЕЛИКО ТЪРНОВО
за кв.336 и кв.620
Изготвяне на ПРОЕКТ ЗА ЧИ НА ПУП-ПРЗ
за улици с ОК ОК 8397-8397а-8636-8637-8638;
8397а-8396-8395-8401-83951-84021-8402-8403;
83951-83952-8394-8393-8391-8393-8391-8390-8387;
8392-8389-8388;8404-8405-8406-8407-8408-8409-8410-8411-8412
и УПИ I - за жилищно строителство и гаражи, УПИ III-5008 "за
жил.строит. и обществено обслужване; УПИ VIII - за гаражи,
УПИ IV-5008 "за жил.строителство", УПИ VII- за жилищно
строителство, УПИ VI - за жилищно строителство стр. кв.620,
УПИ XI- за жилищно строителство стр. кв.336
М 1:1000

ПРЕДВАРИТЕЛНО ПРОУЧВАНЕ



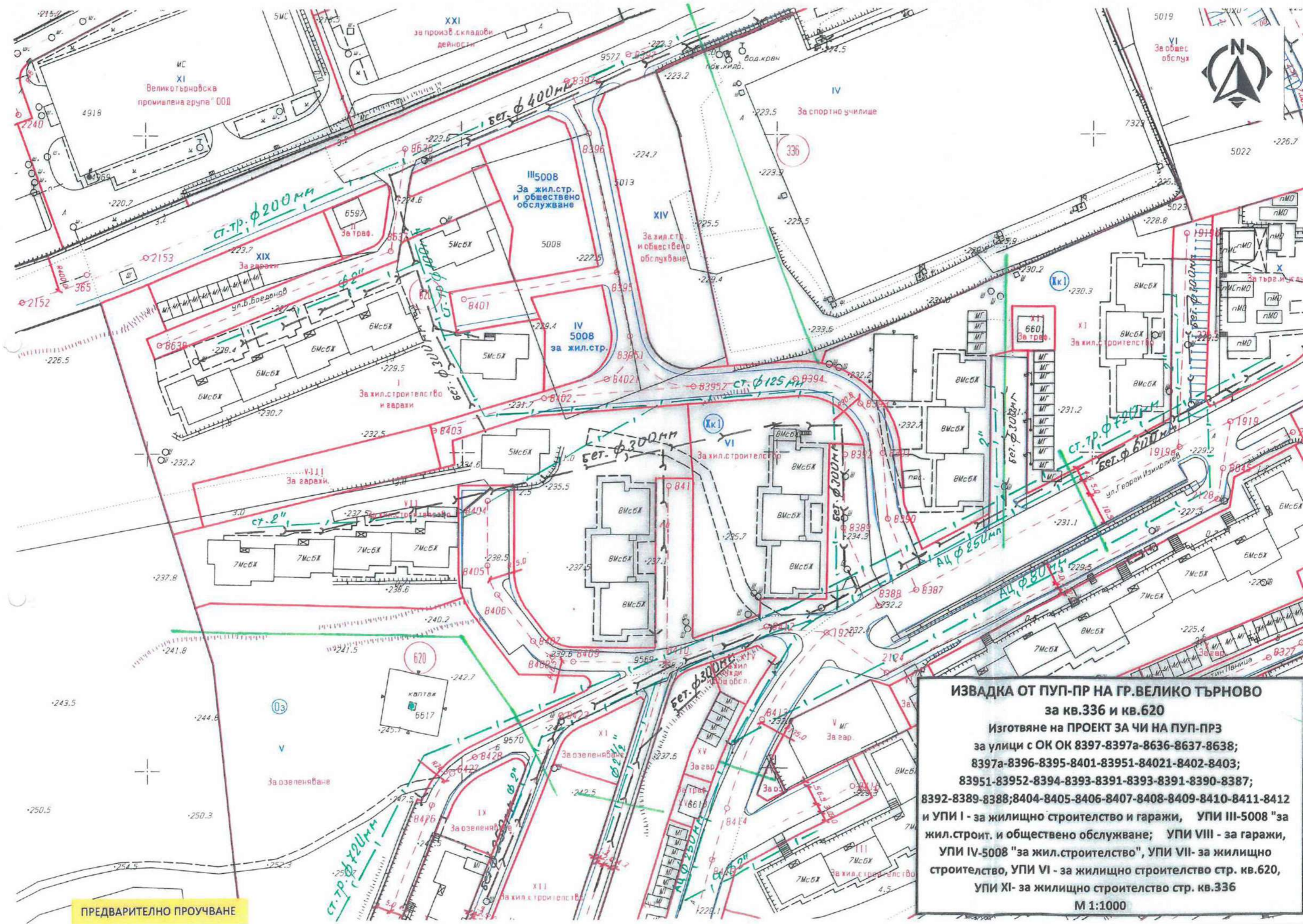
„ЕЛЕКТРОРАЗПРЕДЕЛЕНИЕ СЕВЕР“ АД
 Подземни ел.кабели нанесени схематично.
 При извършване на строителство да се спазва
 Наредба №16/2004г. за сервитутите
 на енергийните обекти.
 Преди започване на изкопни дейности
 да се съгласува с МКАР.Е.Т.-801
 Важи за срок от 1 година
 26.03.2017

ЗЯВЕЛКА:
 Писмо с ИЗХК-ЕДН-1880/26.03.2017г.
 НЕРАЗДЕЛНА ЧАСТ ОТ ГРАФИЧНАТА!

ИЗВАДКА ОТ ПУП-ПР НА ГР.ВЕЛИКО ТЪРНОВО
 за кв.336 и кв.620
 Изготвяне на ПРОЕКТ ЗА ЧИ НА ПУП-ПРЗ
 за улици с ОК ОК 8397-8397а-8636-8637-8638;
 8397а-8396-8395-8401-83951-84021-8402-8403;
 83951-83952-8394-8393-8391-8393-8391-8390-8387;
 8392-8389-8388;8404-8405-8406-8407-8408-8409-8410-8411-8412
 и УПИ I - за жилищно строителство и гаражи, УПИ III-5008 "за
 жил.строит. и обществено обслужване; УПИ VIII - за гаражи,
 УПИ IV-5008 "за жил.строителство", УПИ VII- за жилищно
 строителство, УПИ VI - за жилищно строителство стр. кв.620,
 УПИ XI- за жилищно строителство стр. кв.336
 М 1:1000

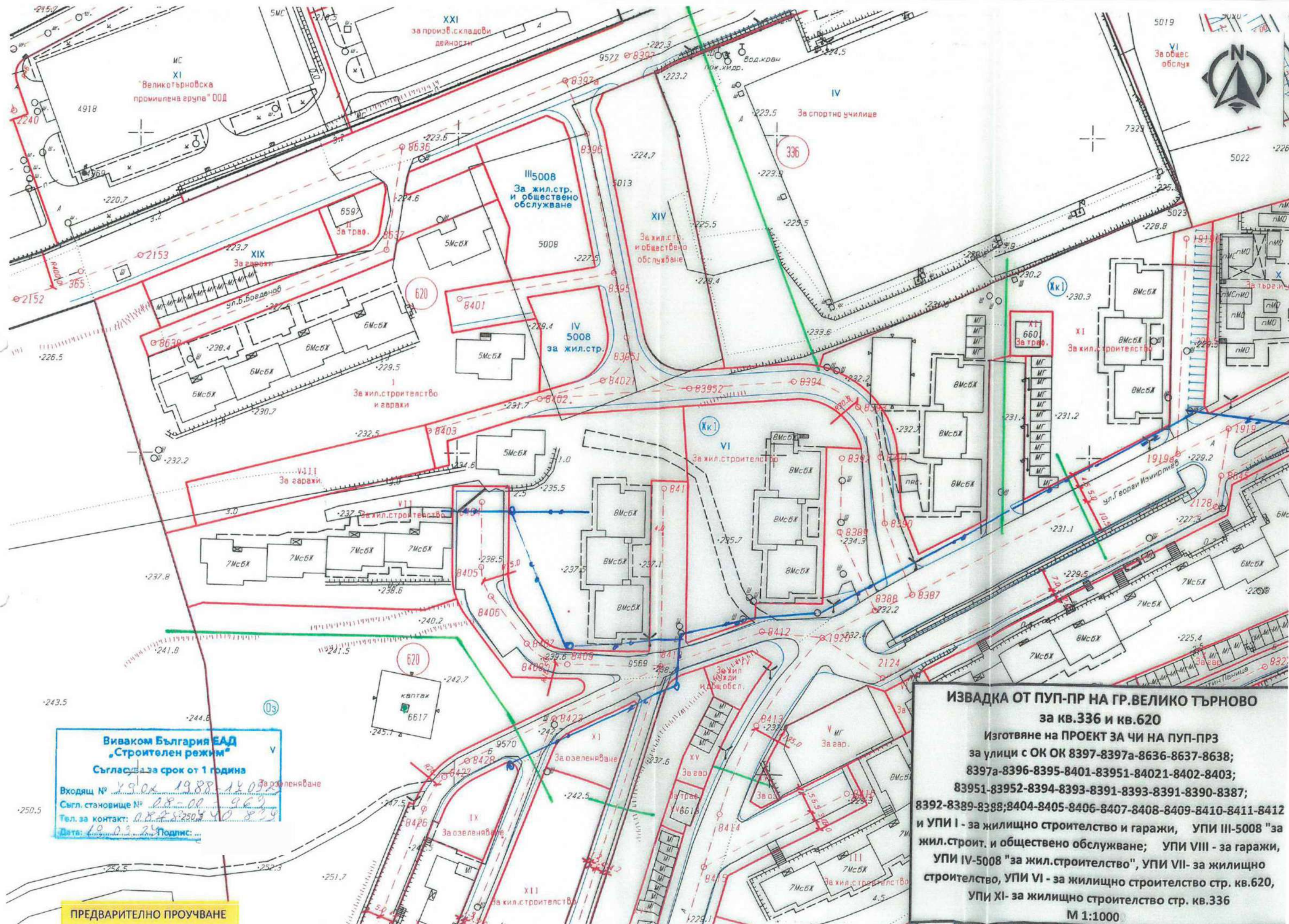
ПРЕДВАРИТЕЛНО ПРОУЧВАНЕ





ИЗВАДКА ОТ ПУП-ПР НА ГР.ВЕЛИКО ТЪРНОВО
за кв.336 и кв.620
 Изготвяне на ПРОЕКТ ЗА ЧИ НА ПУП-ПРЗ
 за улици с ОК ОК 8397-8397а-8636-8637-8638;
 8397а-8396-8395-8401-83951-84021-8402-8403;
 83951-83952-8394-8393-8391-8393-8391-8390-8387;
 8392-8389-8388;8404-8405-8406-8407-8408-8409-8410-8411-8412
 и УПИ I - за жилищно строителство и гаражи, УПИ III-5008 "за
 жил.строит. и обществено обслужване; УПИ VIII - за гаражи,
 УПИ IV-5008 "за жил.строителство", УПИ VII - за жилищно
 строителство, УПИ VI - за жилищно строителство стр. кв.620,
 УПИ XI - за жилищно строителство стр. кв.336
 М 1:1000

ПРЕДВАРИТЕЛНО ПРОУЧВАНЕ



Виваком България ЕАД
„Строителен режим“
 Съгласен за срок от 1 година
 Входящ № 4904 1988-14092
 Съгл. становище № 08-00 963
 Тел. за контакт: 0825250340 834
 Дата: 10.02.2014 Подпис: ...

ИЗВАДКА ОТ ПУП-ПР НА ГР.ВЕЛИКО ТЪРНОВО
за кв.336 и кв.620
 Изготвяне на ПРОЕКТ ЗА ЧИ НА ПУП-ПРЗ
 за улици с ОК ОК 8397-8397а-8636-8637-8638;
 8397а-8396-8395-8401-83951-84021-8402-8403;
 83951-83952-8394-8393-8391-8393-8391-8390-8387;
 8392-8389-8388;8404-8405-8406-8407-8408-8409-8410-8411-8412
 и УПИ I - за жилищно строителство и гаражи, УПИ III-5008 "за
 жил.строит. и обществено обслужване; УПИ VIII - за гаражи,
 УПИ IV-5008 "за жил.строителство", УПИ VII- за жилищно
 строителство, УПИ VI - за жилищно строителство стр. кв.620,
 УПИ XI- за жилищно строителство стр. кв.336
 М 1:1000

ПРЕДВАРИТЕЛНО ПРОУЧВАНЕ