

ДО

ВЕНЦИСЛАВ СПИРДОНОВ
ПРЕДСЕДАТЕЛ НА ВЕЛИКОТЪРНОВСКИЯ
ОБЩИНСКИ СЪВЕТ

УВАЖАЕМИ ГОСПОДИН СПИРДОНОВ,

Във връзка с протекли разисквания по време на заседанията на Постоянните комисии към Великотърновски общински съвет, Ви представям допълнителни материали към Предложение Ваш вх.№207/12.01.2024 г., както следва:

- Баланс по начин на трайно ползване с. Ресен;
- Баланс по вид територия на с. Ресен;
- Извадка – публична карта от системата ДФЗ СЕУ по отношение на слой „Постоянно затревени площи“ с. Ресен.

Моля представените материали да бъдат приложени към Предложение Ваш вх.№207/12.01.2023 г.

Д-р инж. ДАНИЕЛ ПАНОВ
КМЕТ НА ОБЩИНА ВЕЛИКО ТЪРНОВО



към вх. № 207/12.01.24
до всички общински
съветници

18.01.24

Баланс по начин на трайно ползване на с.РЕСЕН

ЕКАТТЕ 62517,

община ВЕЛИКО ТЪРНОВО област ВЕЛИКО ТЪРНОВО

Дата: 16.01.2024 г.

Стр: 1 от 1

| Номер | Наименование на начин на трайно ползване | Брой имоти | Общо площ в дка |
|-------|--|-------------|------------------|
| 0 | | 2 | 6,407 |
| 1000 | Ниско застрояване (до 10 м) | 1428 | 1716,481 |
| 1040 | Незастроен имот за жилищни нужди | 1 | 1,800 |
| 1050 | За друг вид застрояване | 12 | 72,044 |
| 1210 | За друг обществен обект, комплекс | 39 | 128,975 |
| 1300 | Обществен селищен парк, градина | 1 | 5,369 |
| 1350 | Гробищен парк | 2 | 26,204 |
| 1370 | За друг вид озеленени площи | 28 | 55,653 |
| 1420 | Спортно игрище | 2 | 76,713 |
| 1700 | За електроенергийното производство | 5 | 273,428 |
| 1710 | За топлоенергийното производство | 1 | 1,635 |
| 1760 | За дърводобивната и дървообработващата промишленост | 1 | 6,164 |
| 1780 | За производството на стр. материали, конструкции и изделия | 2 | 50,782 |
| 1850 | За складова база | 23 | 80,933 |
| 1860 | За база за селскостопанска или горскостопанска техника | 7 | 15,318 |
| 1870 | За ветеринарна лечебница | 1 | 2,333 |
| 1880 | За стопански двор | 65 | 243,072 |
| 1890 | За животновъден комплекс | 4 | 23,312 |
| 1900 | За животновъдна ферма | 21 | 93,951 |
| 1920 | За друг вид производствен, складов обект | 24 | 208,930 |
| 2100 | За първостепенна улица | 1 | 29,310 |
| 2110 | За второстепенна улица | 143 | 504,526 |
| 2120 | За алея | 1 | 0,077 |
| 2130 | За кръстовище | 1 | 3,434 |
| 2140 | За площад | 3 | 9,366 |
| 2170 | За линии на релсов транспорт | 4 | 135,922 |
| 2210 | За път от републиканската пътна мрежа | 6 | 110,704 |
| 2220 | За местен път | 9 | 174,563 |
| 2230 | За селскостопански, горски, ведомствен път | 300 | 853,010 |
| 2250 | За бензиностанция, газостанция | 1 | 1,979 |
| 2260 | За летище, аерогара | 7 | 156,664 |
| 2270 | За железопътна гара, спирка | 2 | 76,614 |
| 2310 | За друг поземлен имот за движение и транспорт | 1 | 4,396 |
| 2460 | За съоръжение на съобщителен провод | 1 | 0,200 |
| 2500 | Нива | 3509 | 36517,109 |
| 2510 | Зеленчукова градина | 326 | 82,489 |
| 2530 | Оранжерия с трайна конструкция | 1 | 31,038 |
| 2560 | Изоставена орна земя | 13 | 77,555 |
| 2600 | Овощна градина | 501 | 1093,369 |
| 2610 | Лозе | 387 | 548,333 |
| 2700 | Ливада | 1 | 6,813 |
| 2720 | Изоставена ливада | 91 | 474,581 |
| 2800 | Пасище | 81 | 2092,101 |
| 2830 | Друг вид земеделска земя | 19 | 99,491 |
| 2840 | Гори и храсти в земеделска земя | 43 | 660,675 |
| 2850 | Друг вид дървопроизводителна гора | 156 | 651,932 |
| 3100 | Водно течение, река | 6 | 828,830 |
| 3130 | Мочурище | 8 | 232,187 |
| 3150 | Водоем | 1 | 17,661 |
| 3160 | Рибарник | 1 | 5,517 |
| 3190 | Напсителен канал | 35 | 428,454 |
| 3200 | Отводнителен канал | 24 | 282,518 |
| 3240 | За водностопанско, хидромелиоративно съоръжение | 16 | 90,084 |
| 3250 | За друг вид водно течение, водна площ, съоръжение | 2 | 20,105 |
| 3410 | Природна забележителност | 9 | 18,388 |
| 3530 | За кариера за пясък, чакъл и глини за строителната керамика | 1 | 17,462 |
| 3650 | Дело за битови отпадъци (сметище) | 4 | 59,609 |
| 3700 | Деградирала орна земя | 2 | 5,991 |
| 3800 | За склад на държавния резерв | 1 | 90,461 |
| 3910 | Пясъци | 1 | 18,131 |
| 3920 | Силей | 1 | 4,537 |
| 3930 | Дере | 1 | 113,808 |
| 3960 | Друг вид поземлен имот без определено стопан. предназначение | 2 | 14,026 |
| | | Общо : 7392 | Общо : 49733,724 |

Баланс по вид територия на с.РЕСЕН

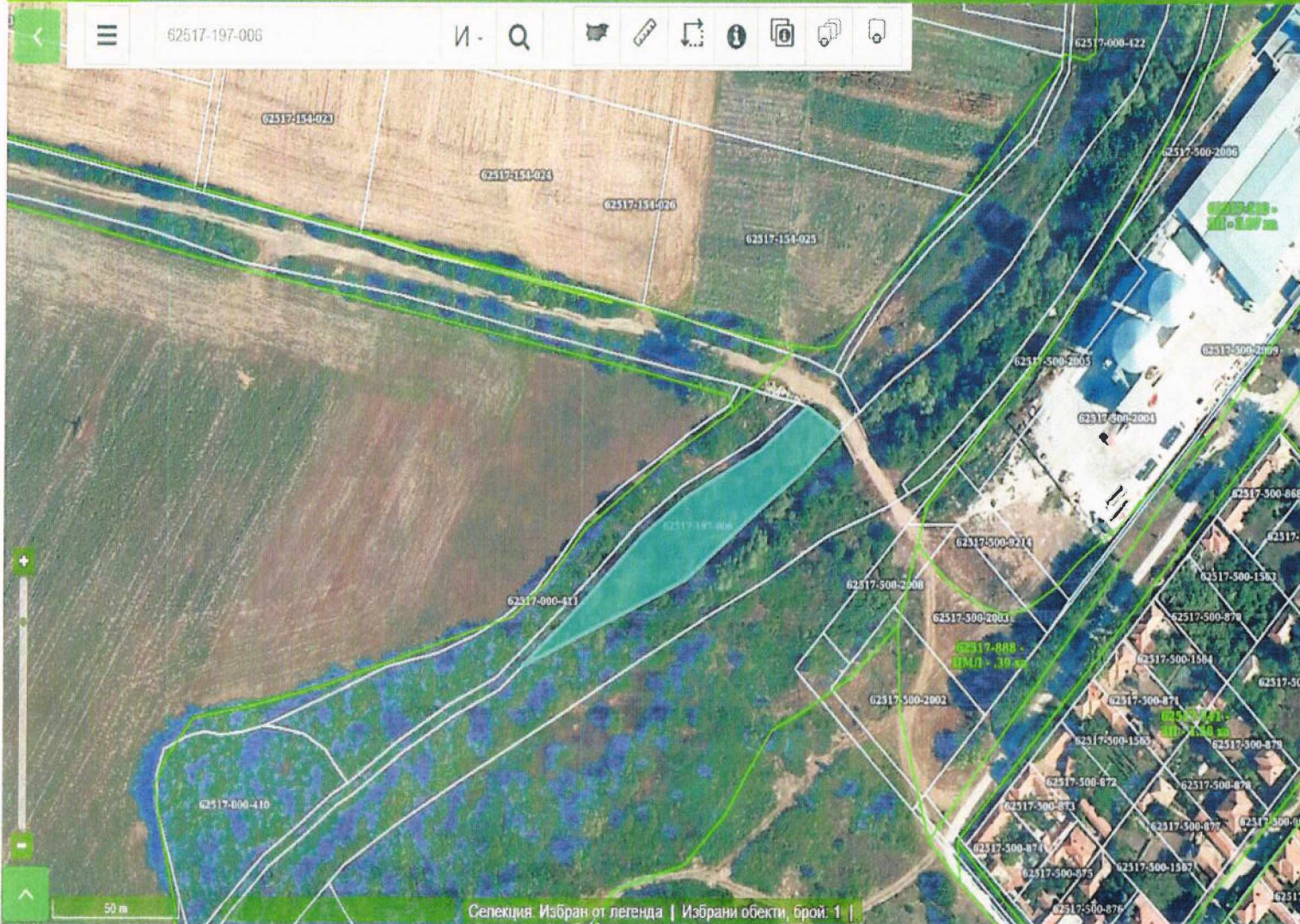
ЕКАТТЕ 62617,

община ВЕЛИКО ТЪРНОВО, област ВЕЛИКО ТЪРНОВО

Дата: 16.01.2024 г.

Стр: 1 от 1

| Номер | Наименование на вида територия | Брой имоти | Площ в дка |
|-------|----------------------------------|-------------|------------------|
| 1 | Селско стопанство | 5387 | 43958,187 |
| 2 | Горско стопанство | 156 | 651,932 |
| 3 | Населени места | 1739 | 2943,531 |
| 4 | Повърхностни води | 63 | 1661,948 |
| 6 | Транспорт (ЖП, Държ. Път. Мрежа) | 27 | 518,127 |
| | | Общо : 7392 | Общо : 49733,725 |



Селекция: Избран от легенда | Избрани обекти, брой: 1

- Слове: Намерени обекти
- Правни основания 1/1
- Марка 10, 11, БР и АФИ 0/10
- Марка 12, 13 0/4
- ЕНП 0/1
- Затревени площи 4/4
- Име на слой
- ПЗП - косене
- Разорани ПЗП в защитени зони
- Постоянно затревени площи /ПЗП/
- Временно затревени площи
- Други 3/9
- Екологична инфраструктура 3/3