

← Севлиево

124+920

124+940

124+960

124+980

125+000

125+020

125+040

59.11

M10

M3 0.10/3/6

ПМ № 10/кв № 150

съществуваща ограничителна сис

път I-4 (Севлиево - В. Т

M3 0.20/2/4

M15

съществуваща
хоризонтална
маркировка

съществуващи
пътни
знаци

съществуващо локално платно

одобрено локално платно

225

225

съществуващи
пътни
знаци

224

2

2

106

293

870

50

ВОДОСТОК

192.31

13.63

25.00

125+020

125+040

125+060

125+080

125+100

125+120

125+140

125+160

съществуваща ограничителна система

път I-4 (Севлиево - В. Търново)

M3 0.10/3/6

ограничителна система

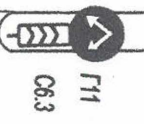
зелена ивица

одобрено локално платно

локално платно

M3 0.20/1/1

M3 0.20/1/1



M15



M6



11

19

3.00

8.00

25.00

Ограничителна строителна линия

з.щ. с. Леденик
з.щ. гр. В. Търново

15

15

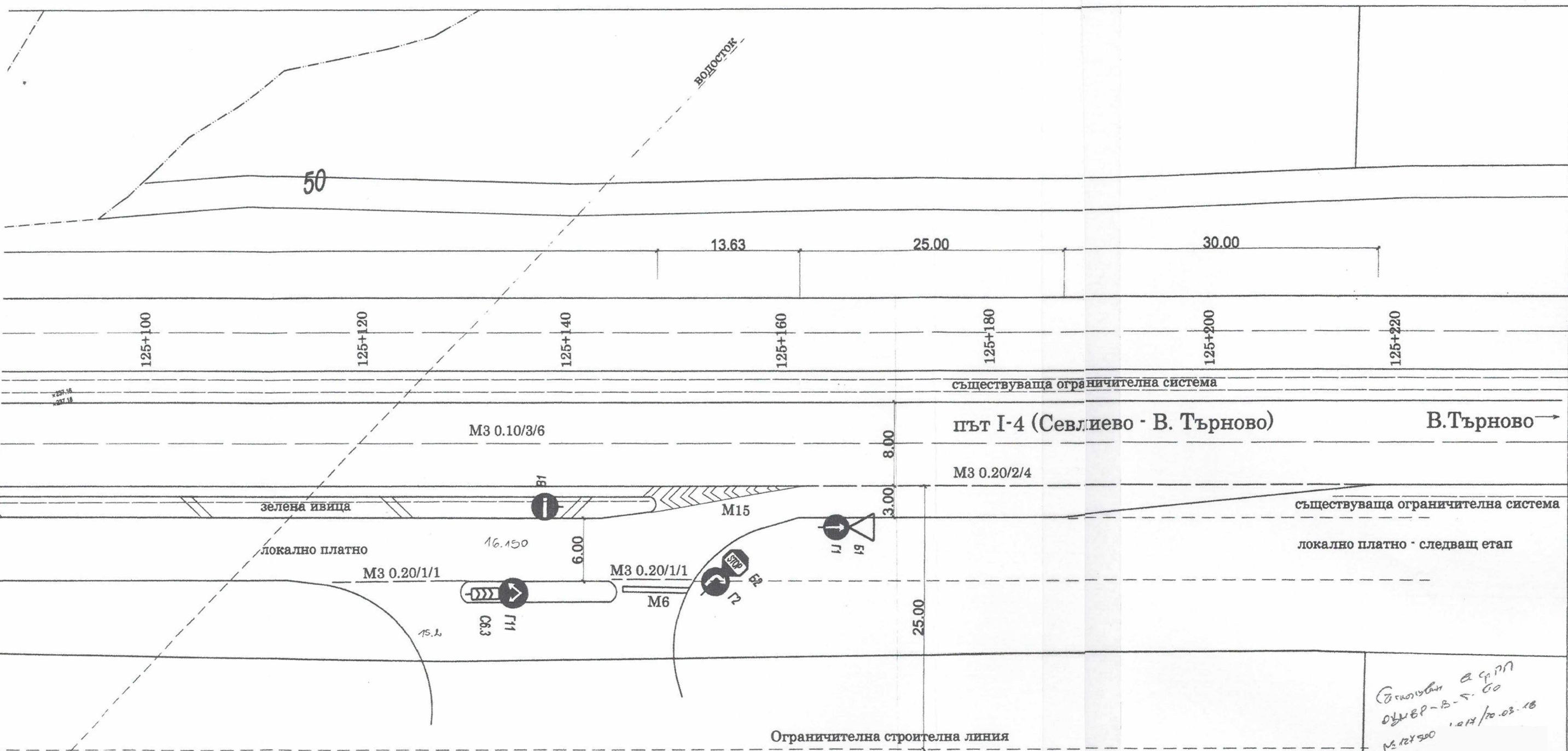
293

470

470

470

съществуваща
път



Възложител: А.С.П.Н.
 ОУМЕР-В-5-60
 № 124500
 1.01.17/20.03.18



15

266
266

обект:	ПУП - ПЛАН ЗА ЗАСТРОЯВАНЕ Автосервиз, складове и магазин в поземлен имот 10447.15.470, землището на гр. Велико Търново	
част:	Пътна	
чертеж:	Организация на движението	
възложител:	"ТОМИ КОМЕРС" ЕООД	
проектант:	инж. Боряна	Цанова
фаза: КТП	А	Д

470

470

470