

ИТРИТИТЕ ВЕРОЯТНО СА ИЗТЕКЛИ ОТ ЗАВОДА „НЕОХИМ“ АД
МОСВ не откри отрова в река Марица

Труд

Събитията по същество

ПРЕДЛОЖЕНИЕ НА ЛИДЕРА НА НФСБ ВАЛЕРИ СИМЕОНОВ
Позволяват да се отвържем от парното

РЕШЕНИЯ НА КОМИСИЯ „АНТИКОРУПЦИЯ“
ТРИМА КМЕТОВЕ УЛИЧЕНИ В ДАЛАВЕРИ
КОНФЛИКТ НА ИНТЕРЕСИ ОТКРИТ И ПРИ ШЕФА НА СТРОИТЕЛНИЯ КОНТРОЛ В БУРГАС



ПАРЛАМЕНТЪТ ГЛАСУВА ПРОМЯНА В ЗАКОНА
РЕГИСТРИРАМЕ КОЛА С БЕЛЕЖКА ЗА ПЛАТЕН ДАНЪК ОТ ОБЩИНАТА



БИРАТА НА ПЛАЖА ОСТАВА С 20% ДДС

КРЪЧМАРИТЕ ПОБЕДИХА

■ **ПО-НИСЪК НАЛОГ ЗА ВИНОТО В РЕСТОРАНТИ И ДИСКОТЕКИ**

■ **ДАНЪЧНИ ОБЛЕКЧЕНИЯ ЗА ТУРОПЕРАТОРИ, ФИТНЕС ЗАЛИ, БАСЕЙНИ И СПОРТНИ ИГРИЩА**

СТЕФАН КЮЧУКОВ, ТРУД

По-нисък ДДС от 9% за виното и бирата ще плащат ресторанти и дискотеки. Но бирата от барчета на плажа, която хората пият на пясъка под чадъра, остава с 20% ДДС. Парламентът прие окончателно промени в данъчните закони, които предвиждат по-ниската ставка от 9% ДДС да важи и за туроператори, фитнес зали, басейни и спортни игрища.

Стр. 3



▲ „България изгражда своята газопроводна магистрала. Оттук ще дойде независимостта“. Това заяви премиерът Бойко Борисов по време на инспекция на напредъка по изграждането на интерконектора Гърция-България. „От Украйна до Гърция това, което правим в момента, е 100% диверсификация“, допълни той.

Газовата независимост вече от Украйна до Гърция

Стр. 2

ВЕНЦИСЛАВ СПИРДОНОВ, ПРЕДСЕДАТЕЛ НА УС НА НАПОС, ПРЕД „ТРУД“:

Общините могат да освободят от такса смет най-засегнатите от пандемията

Стр. 12-13



КОНСТИТУЦИОННИЯТ СЪД ОТГОВОРИ НА ВЪПРОСИТЕ НА ГЛАВНИЯ ПРОКУРОР ИВАН ГЕШЕВ

Президентът не може да бъде разследван

Стр. 4



TRUD КАЗА

Особености на кадровия дефицит



АННА ЗАРКОВА

» 10



АНАЛИЗ НА КОСТАДИН ФИЛИПОВ

Бойкотът ражда политически чудовища

ВИДИМА ИЛИ НЕ, ИЗБОРНАТА АБСТИНЕНЦИЯ СЪЗДАВА ПОВЕЧЕ ПРОБЛЕМИ, ОТКОЛКОТО ДА ГИ РЕШАВА

Страница 11



НЕЩАСТЕН СЛУЧАЙ КРАЙ КАЛОФЕР

Дете се удуши с въжето на подплашен кон

13-ГОДИШНОТО МОМЧЕ КАРАЛО МОТОПЕД БЕЗ КНИЖКА

Страница 7



ОБЩ УСТРОЙСТВЕН ПЛАН НА ОБЩИНА ВЕЛИКО ТЪРНОВО СХЕМА ВОДОСНАБДЯВАНЕ И КАНАЛИЗАЦИЯ



ПРОВОДИ

- съществуващ магистрален водопровод
- съществуващ локален водопровод
- - - нов магистрален водопровод
- - - нов локален водопровод
- отпадна магистрален водопровод
- отпадна локален водопровод
- съществуващ канализационен колектор
- - - нов канализационен колектор

СЪОРЪЖЕНИЯ

- ▲ разпределителна шахта
- резервоар
- нов резервоар
- помпена станция
- скитаж
- дренаж
- урбед кладенец
- шахтов кладенец
- пречиствателна станция
- нова пречиствателна станция
- нова селищна ПСОВ
- ⬇️ нова канализационна помпена станция

Еталонност на канализацията на селищата

- ▲ До 2007 год.
- 2007 - 2010 год.
- След 2010 год.

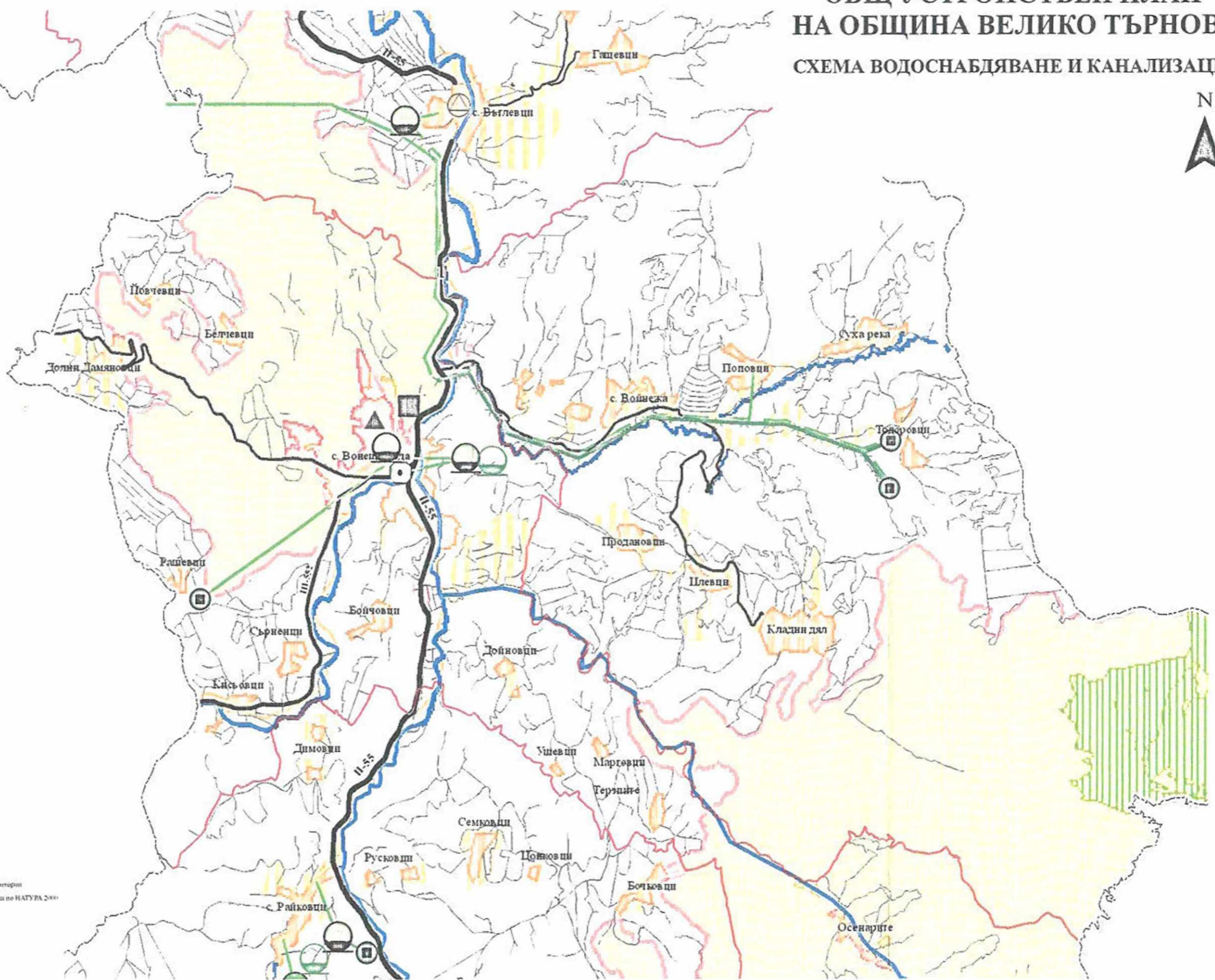
Реки и водни клози

- Река и водни клози
- Водни клози
- Канали
- Водоотопасни съоръжения
- Блат

ПЪТНА И ЖЕЛЕЗОПЪТНА МРЕЖА

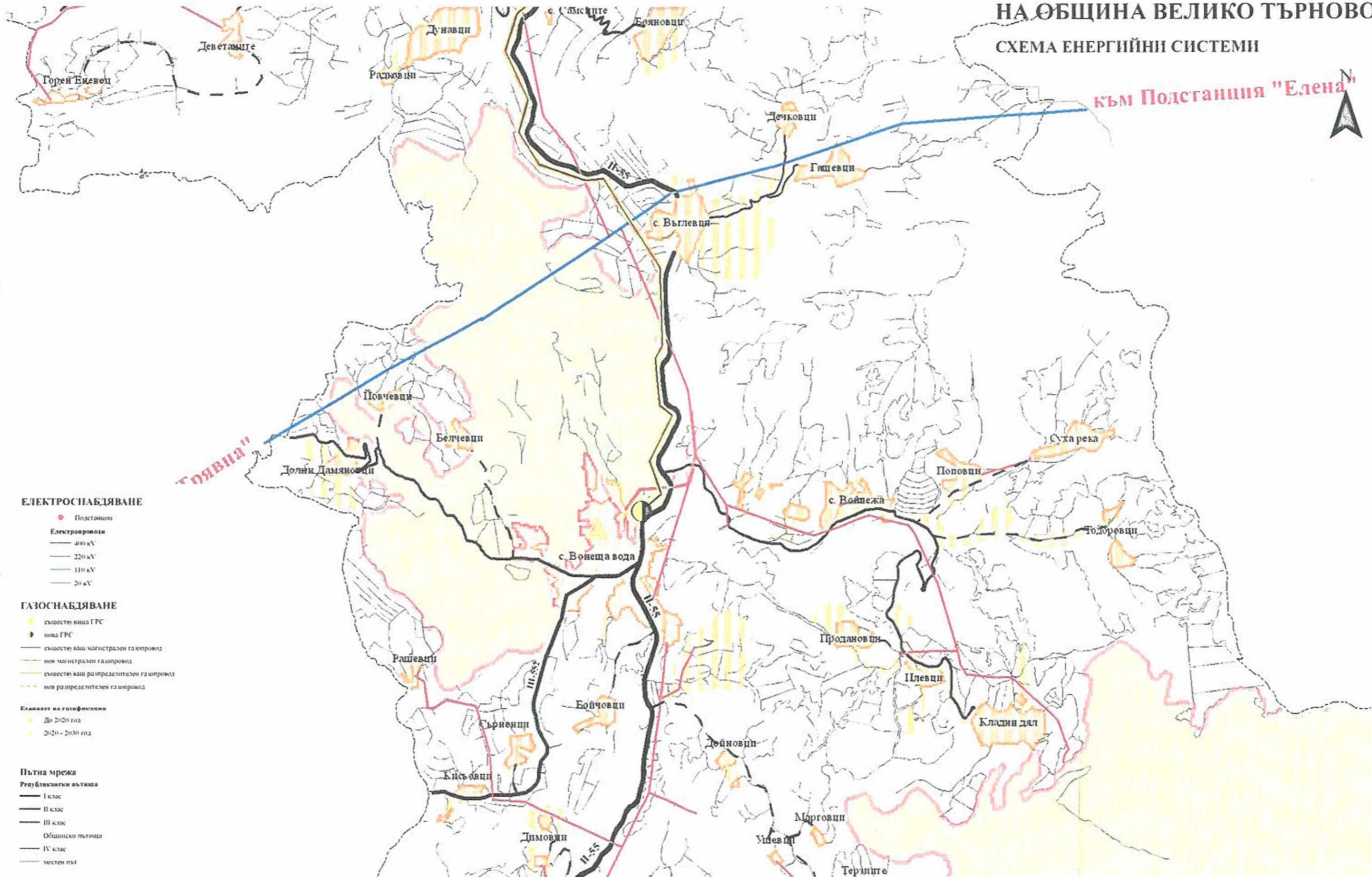
- I клас
- II клас
- III клас
- Обикновен пътеша
- IV клас
- местен път
- - - ново трасе от републиканската пътна мрежа
- - - реконструкция на път от общинска към републиканска пътна мрежа
- - - ново трасе от общинската пътна мрежа
- Железопътна мрежа

- Защитена територия
- Защитен пояс по НАТУРА 2000



ОБЩ УСТРОЙСТВЕН ПЛАН НА ОБЩИНА ВЕЛИКО ТЪРНОВО СХЕМА ЕНЕРГИЙНИ СИСТЕМИ

към Подстанция "Елена"



ЕЛЕКТРОСНАБДЯВАНЕ

- Подстанция
- 400 kV
- 220 kV
- 110 kV
- 20 kV

ГАЗОСНАБДЯВАНЕ

- съществуваща ГРС
- нова ГРС
- съществуващ магистрален газопровод
- нов магистрален газопровод
- съществуващ разпределителен газопровод
- нов разпределителен газопровод

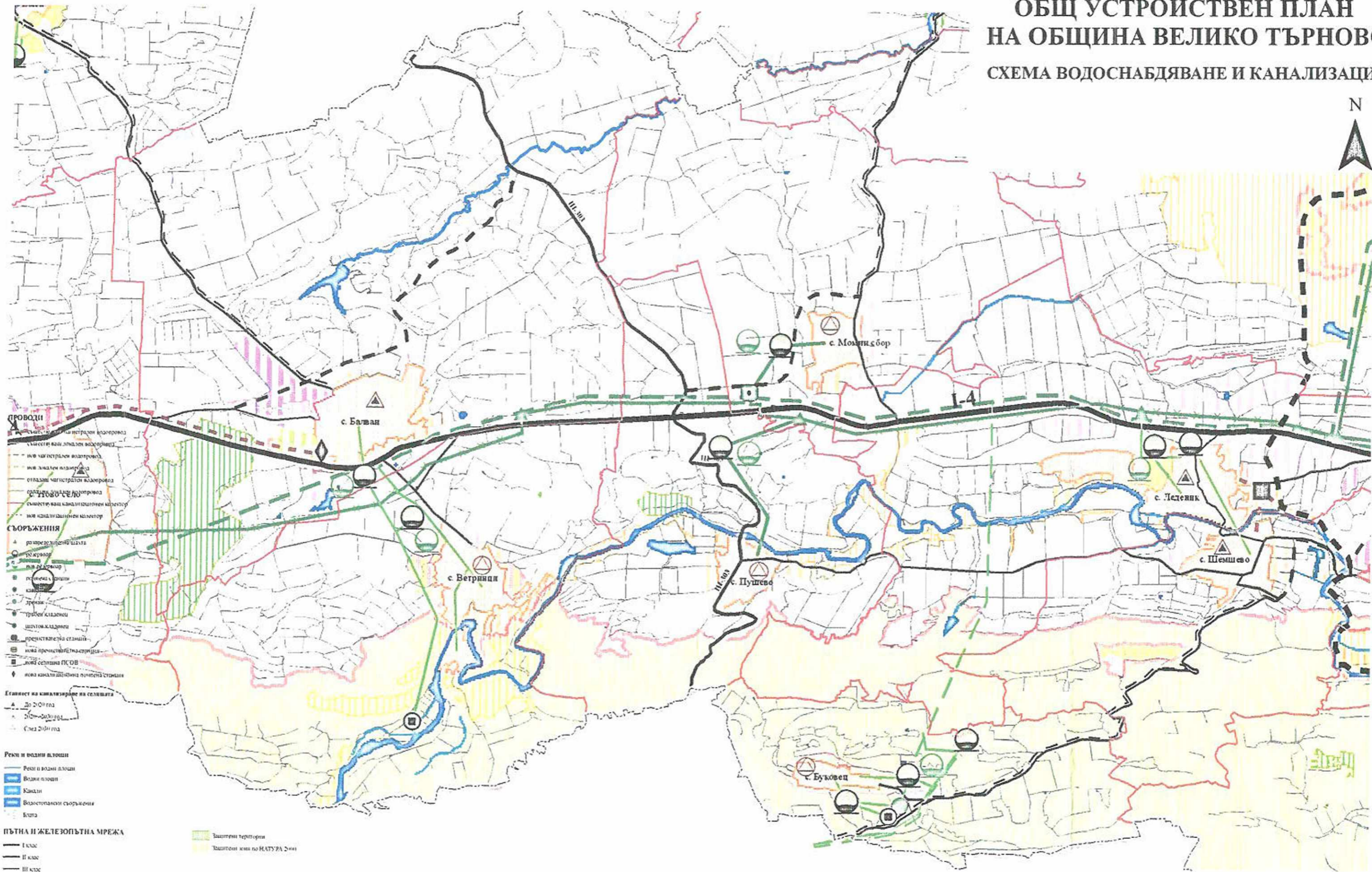
Класиране на газофиданти

- До 2020 год.
- 2020 - 2030 год.

Пътна мрежа

- Републикански път
- I клас
- II клас
- III клас
- Общински път
- IV клас
- местен път
- ново трасе от републиканската пътна мрежа I-ви клас
- ново трасе на път от републиканската пътна мрежа III-ти клас
- ново трасе на общински път
- реконструкция на път от общинска към републиканска пътна мрежа

ОБЩ УСТРОЙСТВЕН ПЛАН НА ОБЩИНА ВЕЛИКО ТЪРНОВО СХЕМА ВОДОСНАБДЯВАНЕ И КАНАЛИЗАЦИЯ



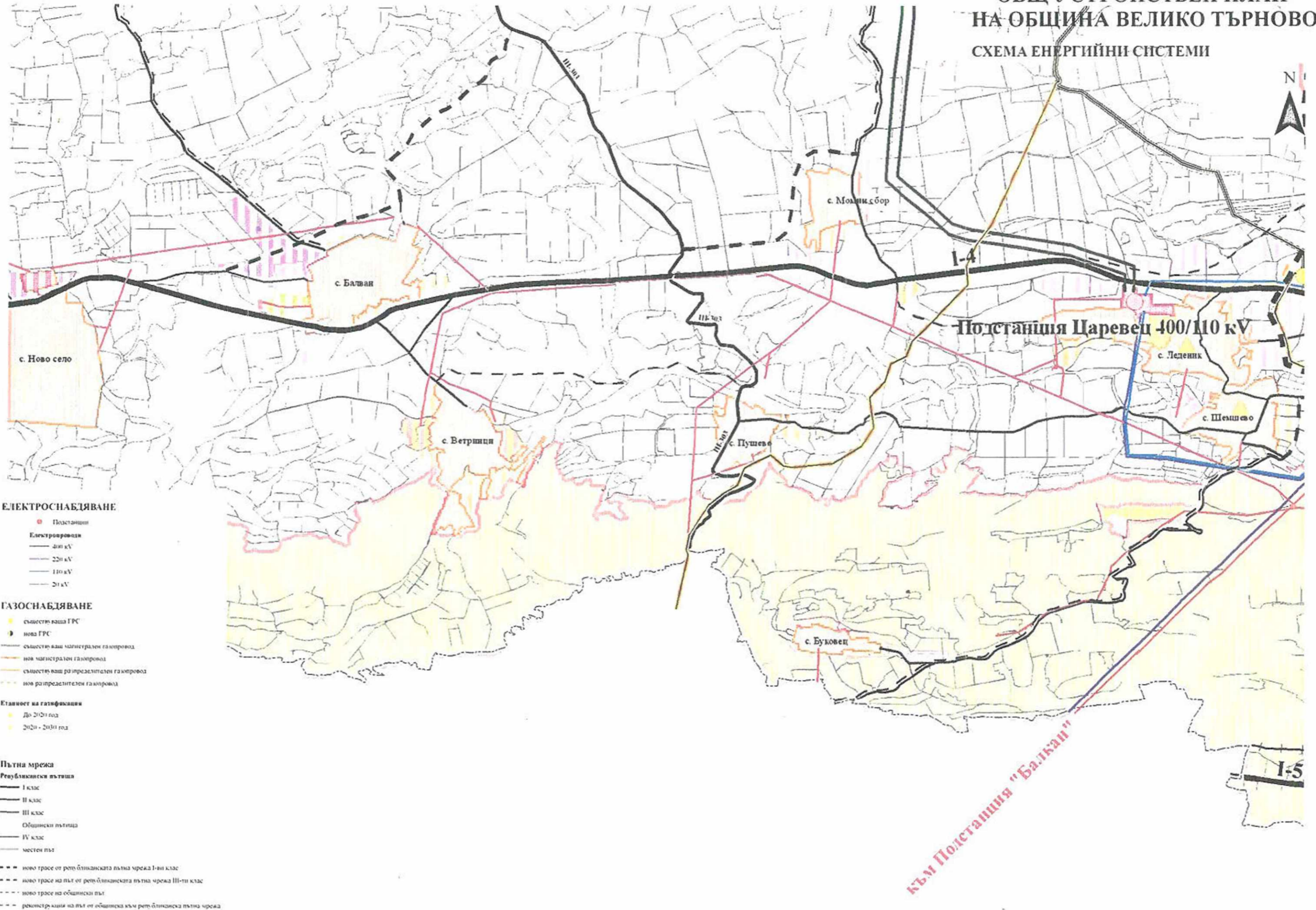
- ПРОВОДИ**
- съществуващи и проектирани водопроводи
 - нов частотен водопровод
 - нов воден водопровод
 - отпадък частотен водопровод
 - отпадък воден водопровод
 - съществуващи и проектирани канализации
 - нов канализационен колектор
- СЪОРЪЖЕНИЯ**
- ▲ резервоарна шахта
 - резервоар
 - водна кула
 - помпена станция
 - скважина
 - дренаж
 - тръбен клапан
 - шлюзов клапан
 - пречиствателна станция
 - нова пречиствателна станция
 - нова септична ПКОВ
 - ◆ нова канализационна помпена станция
- Етажност на канализацията на селищата**
- ▲ до 2001 год.
 - 2001-2010 год.
 - след 2010 год.

- Реки и водни площи**
- Реки и водни площи
 - Водни площи
 - Канали
 - Водосъхранителни съоръжения
 - Бета

- ПЪТНА И ЖЕЛЕЗОПЪТНА МРЕЖА**
- I клас
 - II клас
 - III клас
 - Общинска пътна
 - IV клас
 - чистот път
 - — — — — ново гръне от рел. близката пътна мрежа
 - — — — — реконструкция на път от общинска към рел. близката пътна мрежа
 - — — — — ново гръне от общинската пътна мрежа
 - Железопътна мрежа

- Защитени територии
- Защитени зони по НАТУРА 2000

**ОБЩ УСТРОЙСТВЕН ПЛАН
НА ОБЩИНА ВЕЛИКО ТЪРНОВО
СХЕМА ЕНЕРГИЙНИ СИСТЕМИ**



ЕЛЕКТРОСНАБДЯВАНЕ

- Подстанции
- Електропроводи
- 400 кV
- 220 кV
- 110 кV
- 20 кV

ГАЗОСНАБДЯВАНЕ

- съществуваща ГРС
- нова ГРС
- съществуващ магистрален газопровод
- нов магистрален газопровод
- съществуващ разпределителен газопровод
- нов разпределителен газопровод

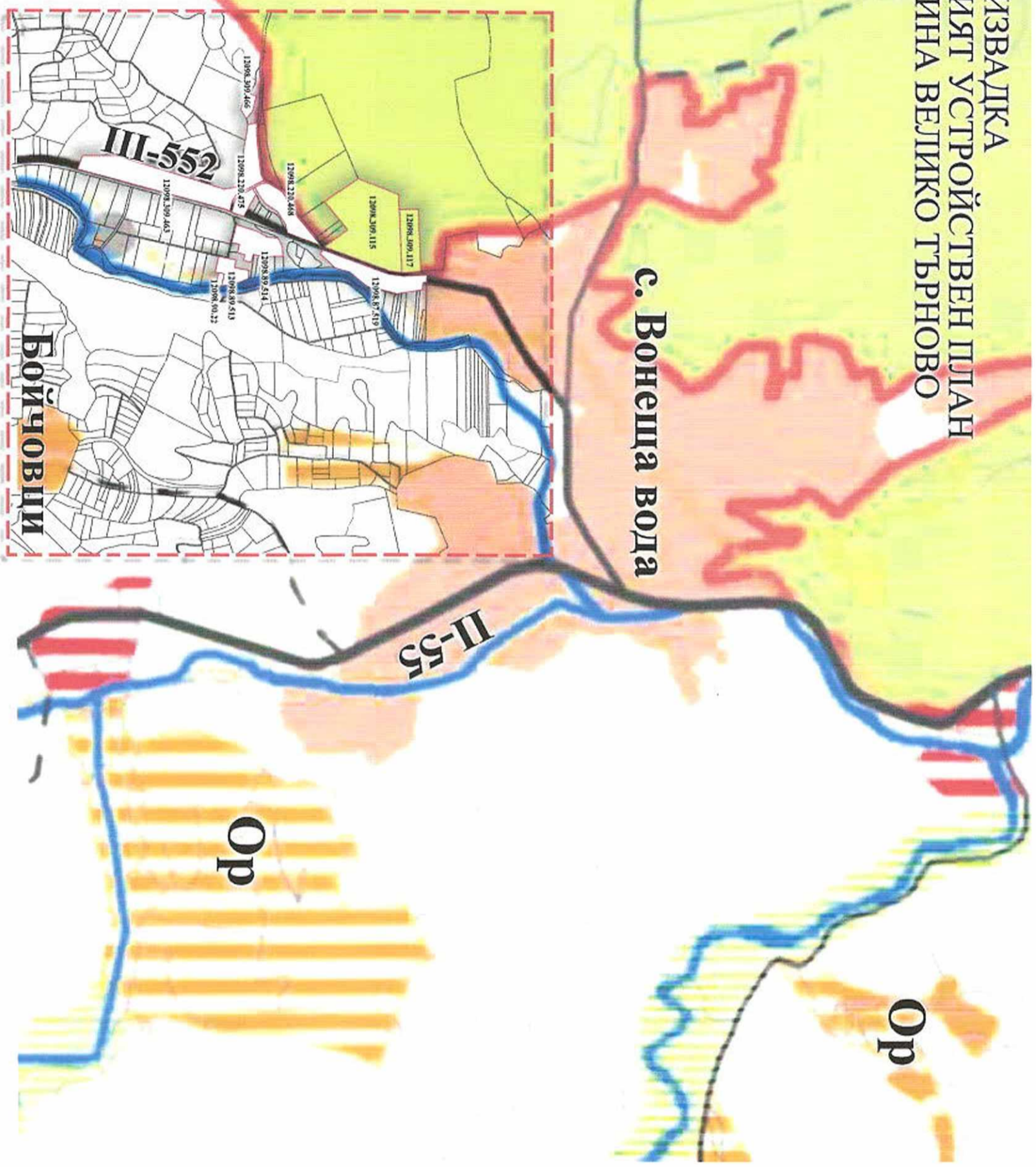
Етапност на гатификация

- До 2020 год.
- 2020 - 2030 год.

Пътна мрежа

- Републикански пътища
- I клас
- II клас
- III клас
- Общински пътища
- IV клас
- местен път
- ново трасе от републиканската пътна мрежа I-ви клас
- ново трасе на път от републиканската пътна мрежа III-ти клас
- ново трасе на общински път
- реконструкция на път от общинския към републиканската пътна мрежа

СХЕМА ИЗВАДКА ОТ ОБЩИЯТ УСТРОЙСТВЕН ПЛАН НА ОБЩИНА ВЕЛИКО ТЪРНОВО



ПЪТНА МРЕЖА

	I-ви клас / Номер на път от републиканската пътна мрежа
	II-ри клас / Номер на път от републиканската пътна мрежа
	III-ти клас / Номер на път от републиканската пътна мрежа
	Общински пътнища
	Полски пътнища

	Защитени територии по Закона за защитените територии
	Защитени зони по ЗБР НАТУРА 2000
	Реки и водни плочи
	Територия с режим на превантивна устройствена защита



Зона "Земледелски земи" (ЗЗ)
 Включва земеделските земи от I до VI категория включително и полевите обфайловани земи. Допуска се промяна на предназначението в случаи, когато територията граничи с път на-малко IV клас. Промяната на предназначението може да бъде за крехки обекти, обекти или за обекти за обфайловани и съхранение на селскостопански продукти, за териториално развитие на селскостопански селища, общински обекти, обекти на техническата инфраструктура, а т.к. земята за паркове Пазър-30%, Кинг-0,6, Покел-65%, Нивас (стажи)-7(2)

Рекреационна зона (Op)
 Предназначена е за рекреативни отпочивки, спорт и туризъм в природна среда. Допуска се изграждане на сезонни хотели до 40 легла; жилищни и вилни сгради; места за кампирване и бунгали; сгради за обслужващи дейности (гарожина, хранене, услуги); обекти за спорт и атракционни, обществени обекти; площи: обекти на техническата инфраструктура, а т.к. земята за паркове Пазър-30%, Кинг-0,6, Покел-65%, Нивас (стажи)-7(2)

Специфична обществено обслужваща зона (Соо1)
 Предназначена е за обекти на електрическо и телефонно обслужване (гарожина, джазго, информативна и др.) на постова и процесна обектите електрически станции, за обслужване на посетители (туристи) и градските преминавания. Устройва се при показаните Пазър-60%, Кинг-1,8, Покел-20%, Нивас (стажи)-15 (3). Задължително в границите на УПЗ се осигуряват нормативно лимитиращите се паркове за посетителите.

Вилна зона (ОВ)
 Устройва се с цел пазене на селскостопански земи за промяна и покриване на устройството на отглежданите площи, територии и устройства за земледелие. Вилна зона в НАТУРА 2000 (ОВ1)
 Пазър-15%, Кинг-0,2, Покел-80%, Нивас (стажи)-7(2). Общият размер е не повече от 200 км

Зона "Земледелски земи" (ЗЗ)
 Включва земеделските земи от I до VI категория включително и полевите обфайловани земи. Допуска се промяна на предназначението в случаи, когато територията граничи с път на-малко IV клас. Промяната на предназначението може да бъде за крехки обекти, обекти или за обекти за обфайловани и съхранение на селскостопански продукти, за териториално развитие на селскостопански селища, общински обекти, обекти на техническата инфраструктура, а т.к. земята за паркове Пазър-30%, Кинг-0,6, Покел-65%, Нивас (стажи)-7(2)

Рекреационна зона (Op)
 Предназначена е за рекреативни отпочивки, спорт и туризъм в природна среда. Допуска се изграждане на сезонни хотели до 40 легла; жилищни и вилни сгради; места за кампирване и бунгали; сгради за обслужващи дейности (гарожина, хранене, услуги); обекти за спорт и атракционни, обществени обекти; площи: обекти на техническата инфраструктура, а т.к. земята за паркове Пазър-30%, Кинг-0,6, Покел-65%, Нивас (стажи)-7(2)

Специфична обществено обслужваща зона (Соо1)
 Предназначена е за обекти на електрическо и телефонно обслужване (гарожина, джазго, информативна и др.) на постова и процесна обектите електрически станции, за обслужване на посетители (туристи) и градските преминавания. Устройва се при показаните Пазър-60%, Кинг-1,8, Покел-20%, Нивас (стажи)-15 (3). Задължително в границите на УПЗ се осигуряват нормативно лимитиращите се паркове за посетителите.

Вилна зона (ОВ)
 Устройва се с цел пазене на селскостопански земи за промяна и покриване на устройството на отглежданите площи, територии и устройства за земледелие. Вилна зона в НАТУРА 2000 (ОВ1)
 Пазър-15%, Кинг-0,2, Покел-80%, Нивас (стажи)-7(2). Общият размер е не повече от 200 км

Зона "Земледелски земи" (ЗЗ)
 Включва земеделските земи от I до VI категория включително и полевите обфайловани земи. Допуска се промяна на предназначението в случаи, когато територията граничи с път на-малко IV клас. Промяната на предназначението може да бъде за крехки обекти, обекти или за обекти за обфайловани и съхранение на селскостопански продукти, за териториално развитие на селскостопански селища, общински обекти, обекти на техническата инфраструктура, а т.к. земята за паркове Пазър-30%, Кинг-0,6, Покел-65%, Нивас (стажи)-7(2)

Рекреационна зона (Op)
 Предназначена е за рекреативни отпочивки, спорт и туризъм в природна среда. Допуска се изграждане на сезонни хотели до 40 легла; жилищни и вилни сгради; места за кампирване и бунгали; сгради за обслужващи дейности (гарожина, хранене, услуги); обекти за спорт и атракционни, обществени обекти; площи: обекти на техническата инфраструктура, а т.к. земята за паркове Пазър-30%, Кинг-0,6, Покел-65%, Нивас (стажи)-7(2)

Специфична обществено обслужваща зона (Соо1)
 Предназначена е за обекти на електрическо и телефонно обслужване (гарожина, джазго, информативна и др.) на постова и процесна обектите електрически станции, за обслужване на посетители (туристи) и градските преминавания. Устройва се при показаните Пазър-60%, Кинг-1,8, Покел-20%, Нивас (стажи)-15 (3). Задължително в границите на УПЗ се осигуряват нормативно лимитиращите се паркове за посетителите.

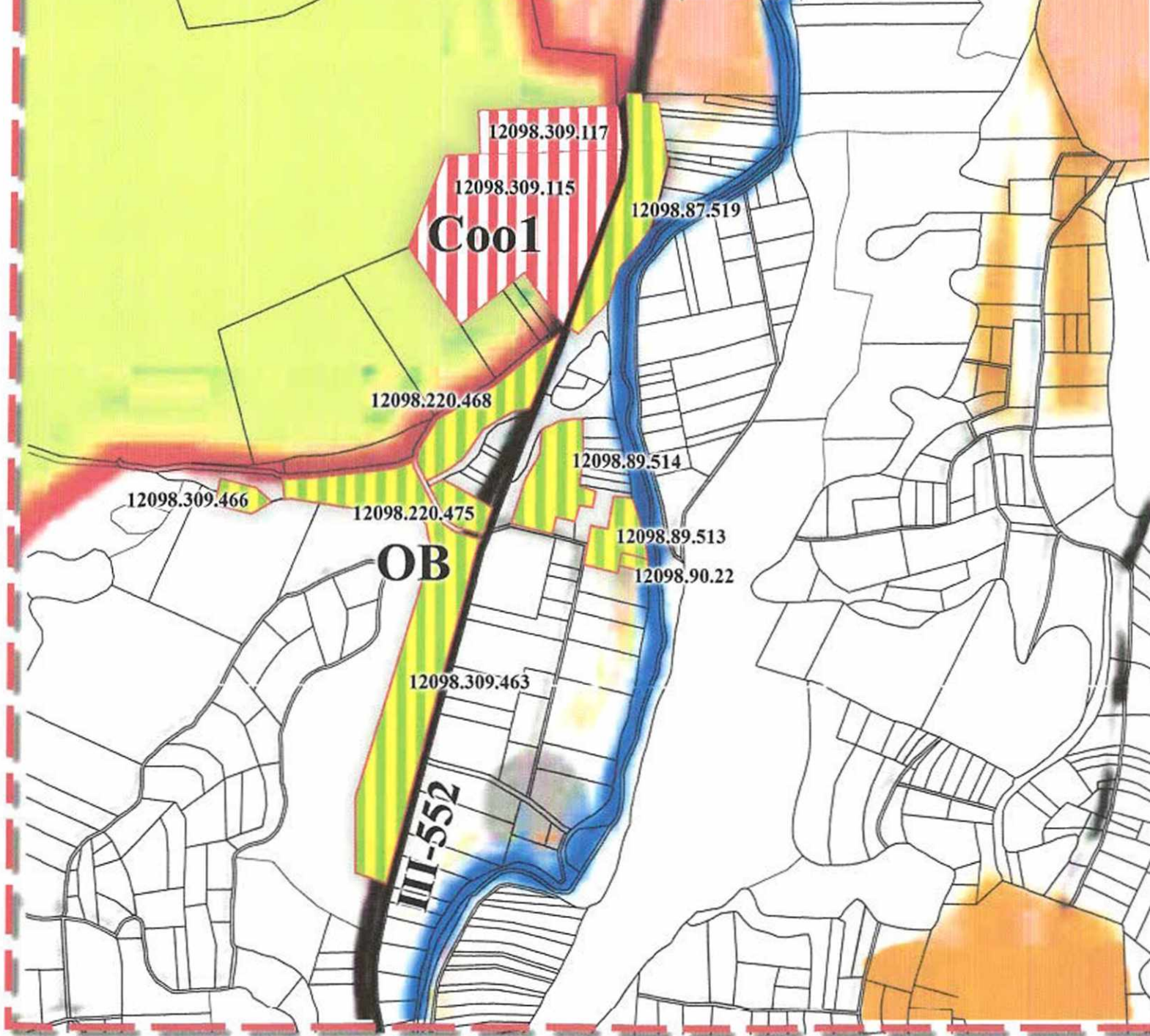
Вилна зона (ОВ)
 Устройва се с цел пазене на селскостопански земи за промяна и покриване на устройството на отглежданите площи, територии и устройства за земледелие. Вилна зона в НАТУРА 2000 (ОВ1)
 Пазър-15%, Кинг-0,2, Покел-80%, Нивас (стажи)-7(2). Общият размер е не повече от 200 км

Зона "Земледелски земи" (ЗЗ)
 Включва земеделските земи от I до VI категория включително и полевите обфайловани земи. Допуска се промяна на предназначението в случаи, когато територията граничи с път на-малко IV клас. Промяната на предназначението може да бъде за крехки обекти, обекти или за обекти за обфайловани и съхранение на селскостопански продукти, за териториално развитие на селскостопански селища, общински обекти, обекти на техническата инфраструктура, а т.к. земята за паркове Пазър-30%, Кинг-0,6, Покел-65%, Нивас (стажи)-7(2)

Рекреационна зона (Op)
 Предназначена е за рекреативни отпочивки, спорт и туризъм в природна среда. Допуска се изграждане на сезонни хотели до 40 легла; жилищни и вилни сгради; места за кампирване и бунгали; сгради за обслужващи дейности (гарожина, хранене, услуги); обекти за спорт и атракционни, обществени обекти; площи: обекти на техническата инфраструктура, а т.к. земята за паркове Пазър-30%, Кинг-0,6, Покел-65%, Нивас (стажи)-7(2)

ЧАСТИЧНО ИЗМЕНЕНИЕ НА ОБЩИЯТ УСТРОЙСТВЕН ПЛАН НА ОБЩИНА ВЕЛИКО ТЪРНОВО

с. Вонеща вода



ПЪТНА МРЕЖА

	I-ви клас / Номер на път от републиканската пътна мрежа
	II-ри клас / Номер на път от републиканската пътна мрежа
	III-ти клас / Номер на път от републиканската пътна мрежа
	Общински пътища
	Полски пътища

	Защитени територии по Закона за защитените територии
	Защитени зони по ЗБР НАТУРА 2000
	Реки и водни площи
	Територия с режим на превантивна устройствена защита

**Горски парк, в т.ч.****Оз1:**

Предназначена е за краткотраен отдих и туризъм в горска среда и за осигуряване на подходяща околна среда. Допуска се:

- осъществяване на паркоустройствени мероприятия;
- изграждане на обекти на туристическото обслужване, концентрирани в обслужващи ядра, определени с цялостни паркоустройствени планове, измерени при спазване на следните нормативи: капацитет средно 700 кв.м на човек или 12 души/ха (за гранично се приема натоварването в гора 10 души/ха, а за поляните 15 души/ха. При измерване на обслужващите обекти се отчита смесеността.
- изграждане на сгради за сезонно ползване (вилни) на собствениците на ПИ при съблюдаване на следните нормативи: Пзастр-10%, но не повече от 150 кв.м застроена площ в границите на имота, Кинт-0,2, Позел-80%, при максимално запазване на съществуващата едроразмерна растителност.Цялостният паркоустройствен план се изготвя при условията на чл.16 от ЗУТ, като УПИ за застрояване с индивидуални сгради за сезонно ползване се групират в ядра и разполагат на подходящи места в структурата на парка.

Оз2 - горски парк в обхвата на защитени зони и защитени територии: не се допуска промяна на предназначението на земите от горския фонд и превръщането им в урбанизирани територии, извън земите с променено предназначение до 29.06.2007 год. И с решение на компетентния орган след положителна оценка за съвместимост след тази дата до влизане в сила на окончателния проект за ОУПО.

Допуска се изграждане на туристическа инфраструктура, несвързана с промяна на предназначението на поземелните имоти - пътеки, информационни и образователни съоръжения, места за почивка и други обекти, които не са трайно свързани с терена.

**Зона "Земеделски земи" (Зз)**

Включва земеделските земи от I до VI категория включително и поливните обработваеми земи. Допуска се промяна на предназначението в случаите, когато теренът граничи с път най-малко IV клас. Промяната на предназначението може да бъде за крайни обслужващи обекти или за обекти за обработка и съхранение на селскостопанска продукция, за териториално развитие на съществуващи селищни образувания. Допуска се още изграждане на жилище на собственика и за охрана. Промяната на предназначението може да бъде за имот или част от имот не по-голяма от 3 дка. Пзастр-60%, Кинт-1,2, Позел-30%, Нмакс (етажи)-10 (3). Н не се отнася за съоръжения.

РЕКРЕАЦИОННИ ЗОНИ**Рекреационна зона (Op)**

Предназначени са предимно за краткотраен отдих, спорт и туризъм в природна среда. Допуска се изграждане на семейни хотели до 40 легла; жилищни и вилни сгради; места за къмпингване и бунгала; сгради за обслужващи дейности (гърговия, хранене, услуги); обекти за спорт и атракции; обществени озеленени площи; обекти на техническата инфраструктура, в т.ч. места за паркиране Пзастр-30%, Кинт-0,6, Позел-65%, Нмакс (етажи)-7 (2)

Рекреационна зона в НАТУРА 2000 (Op1)

Допуска се изграждане на семейни хотели до 10 легла; жилищни и вилни сгради; места за къмпингване и бунгала; сгради за обслужващи дейности (гърговия, хранене, без услуги); открити обекти за спорт и атракции; обществени озеленени площи; обекти на техническата инфраструктура, в т.ч. места за паркиране Пзастр-15%, Кинт-0,3, Позел-80%, Нмакс (етажи)-7 (2). Основното застрояване е не повече от 200 кв.м. Когато Op и Op1 са разположени край река, не се допуска изграждане на семейни хотели и на жилищни и вилни сгради в прилежащите на водните течения части от зоната. В тези случаи се изисква планиране и изграждане на цялостна канализация за събиране и отвеждане на отпадните води.

ОБЩЕСТВЕНО ОБСЛУЖВАЩИ ЗОНИ**Специфична обществено обслужваща зона (Соо1)**

Предназначена е за обекти на ежедневното и периодично обслужване (търговско, делово, информационно и др.) на постоянно и временно обитаваните съседните селища, за обслужване на посетители (туристи) и транзитно преминаващи. Устройва се при показатели Пзастр-60%, Кинт-1,8, Позел-20%, Нмакс (етажи)-15 (3). Задължително в границите на УПИ се осигуряват нормативно изискваните се паркоместа за посетителите.

**Вилна зона (ОВ)**

Устройва се съгласно Наредба №7 за правила и нормативи за устройство на отделните видове територии и устройствени зони

Вилна зона в НАТУРА 2000 (ОВ1)

Пзастр-15%, Кинт-0,3, Позел-80%, Нмакс (етажи)-7 (2). Основното застрояване е не повече от 200 кв.м

**ЧАСТИЧНО ИЗМЕНЕНИЕ НА
ОБЩИЯТ УСТРОЙСТВЕН ПЛАН
ОБЩИНА ВЕЛИКО ТЪРНОВО**

за землището на с. Вонеща вода за

Поземлени имоти с инд. номера по КК:

12098.309.463, 12098.309.466, 12098.220.468,

12098.220.475, 12098.89.513, 12098.89.514

12098.87.519, 12098.309.117, 12098.309.115

12098.90.22 и за землището на с. Ветринци за

Поземлен имот с инд. номер по КК: 10879.41.33

(№000154 по КВС)

ВЪЗЛОЖИТЕЛ : ОБЩИНА ВЕЛИКО ТЪРНОВО

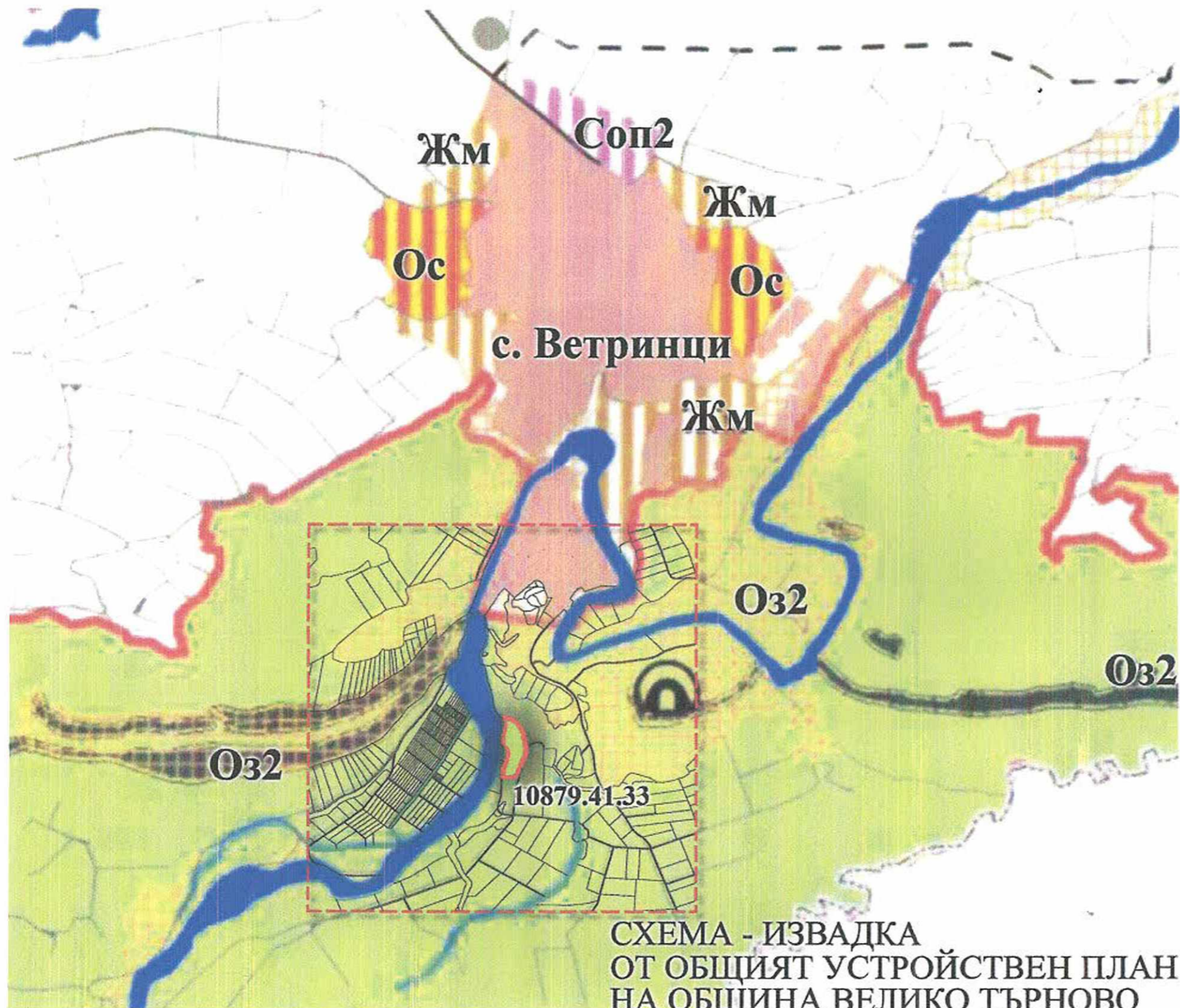
ИЗГОТВИЛ СЛУЖЕБНО : арх. Николай Миладинов

МАЩАБ 1:2300

Дата : Май 2020г.

2 / 4





**СХЕМА - ИЗВАДКА
ОТ ОБЩИЯТ УСТРОЙСТВЕН ПЛАН
НА ОБЩИНА ВЕЛИКО ТЪРНОВО**

Горски парк, в т.ч. Оз1:
Предназначена е за краткотраен отдих и туризъм в горска среда и за осигуряване на подходяща околна среда. Допуска се:
- осъществяване на паркоустройствени мероприятия;
- изграждане на обекти на туристическото обслужване, концентрирани в обслужващи ядра, определени с цялостни паркоустройствени планове, оразмерени при спазване на следните нормативи: капацитет средно 700 кв.м на човек или 12 души/ха (за гранично се приема натопването в гора 10 души/ха, а за поляните 15 души/ха. При оразмеряване на обслужващите обекти се отчита смеността.
- изграждане на сгради за сезонно ползване (вилни) на собствеността на ПИ при спазване на следните нормативи: Пзастр-10%, но не повече от 150 кв.м застроена площ в границите на имота, Кинг-0,2, Позел-80%, при максимално запазване на съществуващата едроразмерна растителност. Цялостният паркоустройствен план се изготвя при условията на чл.16 от ЗУТ, като УПИ за застрояване с индивидуални сгради за сезонно ползване се групират в ядра и разполагат на подходящи места в структурата на парка.
Оз2 - горски парк в обхвата на защитени зони и защитени територии: не се допуска промяна на предназначението на земите от горския фонд и превръщането им в урбанизирани територии, нива земите с променено предназначение до 29.06.2007 год., и с решение на компетентния орган след положителна оценка за съвместимост след тази дата до излизане в сила на окончателния проект за ОУПО.
Допуска се изграждане на туристическа инфраструктура, свързана с промяна на предназначението на поземлените имоти - пътеки, информационни и образователни съоръжения, места за почивка и други обекти, които не са трайно свързани с терена.

Зона "Земеделски земи" (Зз)
Включва земеделските земи от I до VI категория включително и поливните обработваеми земи. Допуска се промяна на предназначението в случаите, когато теренът граничи с път най-малко IV клас. Промяната на предназначението може да бъде за крайпътни обслужващи обекти или за обекти за обработка и съхранение на селскостопанска продукция, за териториално развитие на съществуващи селски образувания. Допуска се още изграждане на жилище на собствеността и за охрана. Промяната на предназначението може да бъде за имот или част от имот не по-голям от 3 дка.
Пзастр-60%, Кинг-1,2, Позел-30%, Нмакс (етажи)-10 (3). И не се отнася за съоръжения.

ЖИЛИЩНИ ЗОНИ

Жилищна зона с малка височина (Жм)
Устройва се съгласно чл. 16 до 19 от Наредба №7 за правила и нормативи за устройство на отделните видове територии и устройствени зони

Вилна зона (ОВ)
Устройва се съгласно Наредба №7 за правила и нормативи за устройство на отделните видове територии и устройствени зони

Вилна зона в НАТУРА 2000 (ОВ1)
Пзастр-15%, Кинг-0,3, Позел-80%, Нмакс (етажи)-7 (2). Основното застрояване е не повече от 200 кв.м

Вакационни селище (Ос)
Устройва се съгласно чл.28, ал.5 от Наредба №7 за правила и нормативи за устройство на отделните видове територии и устройствени зони, при спазване на следните нормативи:
Пзастр-30%, Кинг-0,6, Позел-65%, Нмакс (етажи)-7 (2). Основното застрояване е не повече от 200 кв.м

ПРОИЗВОДСТВЕНИ И ПРОИЗВОДСТВЕНО-СКЛАДОВИ ЗОНИ

Предимно производствена зона (Пп)
Устройва се съгласно чл.22 и 25 от Наредба №7 за правила и нормативи за устройство на отделните видове територии и устройствени зони.
Пзастр-60%, Кинг-1,2, Позел-40%, Нмакс (етажи)-10 (3). В Пзастр. се включват всички технологични пистажи и обслужващи открити площи. И не се отнася за съоръжения.

Смесена обслужваща и производствено-складова зона (Соп2)
Предназначена е за обществено-обслужващи обекти с ограничен персонал; занаятчийски работилници; малки предприемачи и безредни производства с не повече от 30 работни места.
Устройва се и се застроява съгласно чл.19 от Правилата и нормативи за прилагане на Общия градоустройствен или специфичен правила и норми за устройство на територията на град Велико Търново.
Смесена обслужваща и производствено-складова зона в НАТУРА 2000 (Соп3)
Пзастр-40%, Кинг-0,8, Позел-50%, Нмакс (етажи)-12 (2); други правила и бележки - височината не се отнася за съоръжения

ПЪТНА МРЕЖА

I-ви клас / Номер на път от републиканската пътна мрежа

II-ри клас / Номер на път от републиканската пътна мрежа

III-ти клас / Номер на път от републиканската пътна мрежа

Общински пътища

Полски пътища

Сметища за закриване и рекултивация - за земеделски нужди / претоварни станции

НЕДВИЖИМИ КУЛТУРНИ ЦЕННОСТИ (НКЦ)

Недвижима културна ценност за експониране

Реки и водни площи

Територия с режим на превантивна устройствена защита

Защитени територии по Закона за защитените територии

Защитени зони по ЗБР НАТУРА 2000

ПЪТНА ПРОЕКТАНТСКА ПРАСОСПОСОБНОСТ

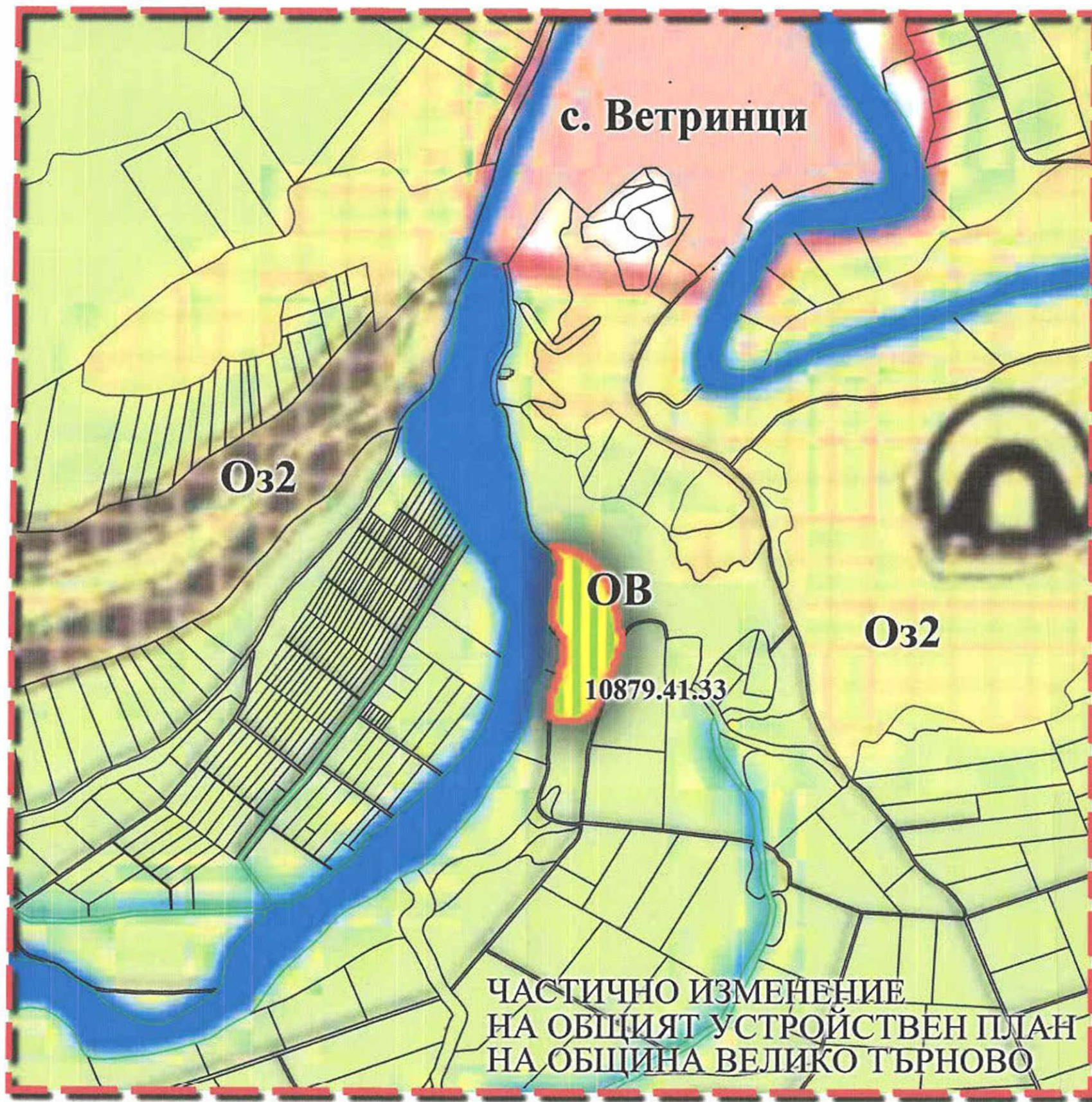
арх. НИКОЛАЙ М. МИЛАДИНОВ

дата 2020 г.

**ЧАСТИЧНО ИЗМЕНЕНИЕ НА
ОБЩИЯТ УСТРОЙСТВЕН ПЛАН
ОБЩИНА ВЕЛИКО ТЪРНОВО
за землището на с. Вонеща вода за
Поземлени имоти с инд. номера по КК:
12098.309.463, 12098.309.466, 12098.220.468,
12098.220.475, 12098.89.513, 12098.89.514,
12098.89.510, 12098.309.117, 12098.309.118**

ВЪЗЛОЖИТЕЛ : ОБЩИНА ВЕЛИКО ТЪРНОВО
ИЗГОТВИЛ СЛУЖЕБНО : арх. Николай Миладинов
МАЩАБ 1:6000
Дата : Май 2020г.

3 / 4



Горски парк, в т.ч.

Оз1:

Предназначена е за краткотраен отдих и туризъм в горска среда и за осигуряване на подходяща околна среда. Допуска се:
 - осъществяване на паркоустройствени мероприятия;
 - изграждане на обекти на туристическото обслужване, концентрирани в обслужващи ядра, определени с цялостни паркоустройствени планове, оразмерени при спазване на следните нормативи: капацитет средно 700 кв.м на човек или 12 души/ха (за гранично се приема натоварването в гора 10 души/ха, а за поляните 15 души/ха. При оразмеряване на обслужващите обекти се отчита смеността.
 - изграждане на сгради за сезонно ползване (вилни) на собствеността на ПИ при спазване на следните нормативи: Пзастр-10%, но не повече от 150 кв.м застроена площ в границите на имота, Кинг-0,2, Позел-80%, при максимално запазване на съществуващата едроразмерна растителност. Цялостният паркоустройствен план се изготвя при условията на чл.16 от ЗУТ, като УПИ за застрояване с индивидуални сгради за сезонно ползване се групират в ядра и разполагат на подходящи места в структурата на парка.
Оз2 - горски парк в обхвата на защитени зони и защитени територии: не се допуска промяна на предназначението на земите от горския фонд и превръщането им в урбанизирани територии, извън земите с променено предназначение до 29.06.2007 год., и с решение на компетентния орган след положителна оценка за съвместимост след тази дата до влизане в сила на окончателния проект за ОУПО.
 Допуска се изграждане на туристическа инфраструктура, несвързана с промяна на предназначението на поземелните имоти - пътеки, информационни и образователни съоръжения, места за почивка и други обекти, които не са трайно свързани с терена.

Зона "Земеделски земи" (Зз)

Включва земеделските земи от I до VI категория включително и полните обработваеми земи. Допуска се промяна на предназначението в случаите, когато теренът граничи с път най-малко IV клас. Промяната на предназначението може да бъде за крайпътни обслужващи обекти или за обекти за обработка и съхранение на селскостопанска продукция, за териториално развитие на съществуващи селищни образувания. Допуска се още изграждане на жилища на собствеността и за охрана. Промяната на предназначението може да бъде за имот или част от имот не по-голяма от 3 дка.
 Пзастр-60%, Кинг-1,2, Позел-30%, Нмакс (етажи)-10 (3). И не се отнася за съоръжения.

ЖИЛИЩНИ ЗОНИ



Жилищна зона с малка височина (Жм)

Устройва се съгласно чл. 16 до 19 от Наредба №7 за правила и нормативи за устройство на отделните видове територии и устройствени зони



Вилна зона (ОВ)

Устройва се съгласно Наредба №7 за правила и нормативи за устройство на отделните видове територии и устройствени зони

Вилна зона в НАТУРА 2000 (ОВ1)

Пзастр-15%, Кинг-0,3, Позел-80%, Нмакс (етажи)-7 (2). Основното застрояване е не повече от 200 кв.м



Ваканционно селище (Ос)

Устройва се съгласно чл.28, д.5 от Наредба №7 за правила и нормативи за устройство на отделните видове територии и устройствени зони, при спазване на следните нормативи:
 Пзастр-30%, Кинг-0,6, Позел-65%, Нмакс (етажи)-7 (2). Основното застрояване е не повече от 200 кв.м

ПРОИЗВОДСТВЕНИ И ПРОИЗВОДСТВЕНО-СКЛАДОВИ ЗОНИ



Предимно производствена зона (Пп)

Устройва се съгласно чл.22 и 25 от Наредба №7 за правила и нормативи за устройство на отделните видове територии и устройствени зони.
 Пзастр-60%, Кинг-1,2, Позел-40%, Нмакс (етажи)-10 (3). В Пзастр, се включват всички технологични платна и обслужващи открити площи. И не се отнася за съоръжения.



Смесена обслужваща и производствено-складова зона (Соп2)

Предназначена е за обществено-обслужващи обекти с ограничен персонал; занаятчийски работилници; малки предприятия с безредни производства с не повече от 30 работни места.
 Устройва се и се застроява съгласно чл.19 от Правилата и нормативи за устройство на Общия градоустройствен план със специфични правила и норми за устройство на територията на град Велико Търново.

Смесена обслужваща и производствено-складова зона в НАТУРА 2000 (Соп3)

Пзастр-40%, Кинг-0,8, Позел-50%, Нмакс (етажи)-12 (2); други правила и бележки - височината не се отнася за съоръжения

ПЪТНА МРЕЖА

- I-ви клас / Номер на път от републиканската пътна мрежа
- II-ри клас / Номер на път от републиканската пътна мрежа
- III-ти клас / Номер на път от републиканската пътна мрежа
- Общински пътища
- Полски пътища
- Сметища за закриване и рекултивация - за земеделски нужди / претоварни станции

НЕДВИЖИМИ КУЛТУРНИ ЦЕННОСТИ (НКЦ)

- Недвижима културна ценност за експониране
- Реки и водни площи
- Територия с режим на превантивна устройствена защита
- Защитени територии по Закона за защитените територии
- Защитени зони по ЗБР НАТУРА 2000



ЧАСТИЧНО ИЗМЕНЕНИЕ НА ОБЩИЯТ УСТРОЙСТВЕН ПЛАН ОБЩИНА ВЕЛИКО ТЪРНОВО

за землището на с. Вонеша вода за
 Поземлени имоти с инд. номера по КК:
 12098.309.463, 12098.309.466, 12098.220.468,
 12098.220.475, 12098.89.513, 12098.89.514
 12098.87.519, 12098.309.117, 12098.309.115
 12098 90 22 и за землището на с. Ветринци за

ВЪЗЛОЖИТЕЛ: ОБЩИНА ВЕЛИКО ТЪРНОВО
 ИЗГОТВИЛ СЛУЖЕБНО: арх. Николай Миладинов
МАЩАБ 1:2400
 Дата: Май 2020г.