



73.11/5.124

73.9

73.10

73.4

287

0.614

73.41

73.8

73.7

73.6

73.5

0.218

288

МА2ХS(F)2У3Х1Х95 мм2 - 3
в узком 1.30/0.4 м

74.8

(74)

0.232

74.7

74.6

74.10

МА2ХS(F)2У3Х1Х95 мм2 - 20 кV
в узком 1.30/0.4 м

БКТП 1Х630 КУА - 20 кV
2650/2400/2390 мм

0.235

Над захватной погодорог за умом 074010
свс. сярвуйтн по 3.0м от гверте стрннн
= однцo удвоо от 6.0м PE трeбуй 990мм, L-850м
от кoтo 577м выншен в. в. го ВШ
в 273м выншен в. в. от ВШ, го умомo

72.29

72.28

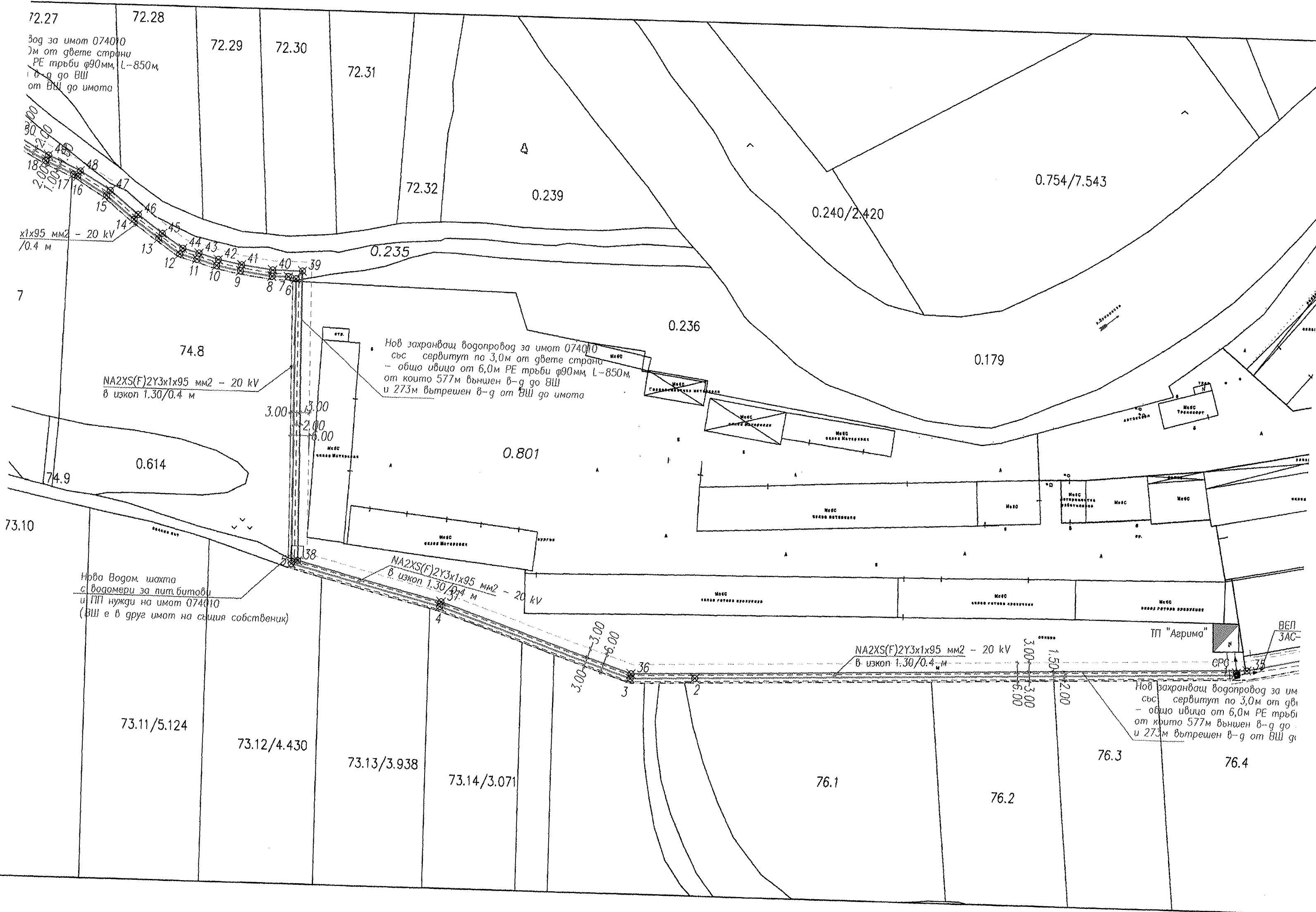
72.27

72.26

72.25

72.48

0.238



72.27
72.28
Вод за имот 0740/10
3м от двете страни
РЕ тръби $\varnothing 90 \text{ мм}$, L-850м,
в-д до ВШ
от ВШ до имота

Нов захранващ водопровод за имот 0740/10
със сервитут по 3,0м от двете страни
- общо ивица от 6,0м РЕ тръби $\varnothing 90 \text{ мм}$, L-850м,
от които 577м външен в-д до ВШ
и 273м вътрешен в-д от ВШ до имота

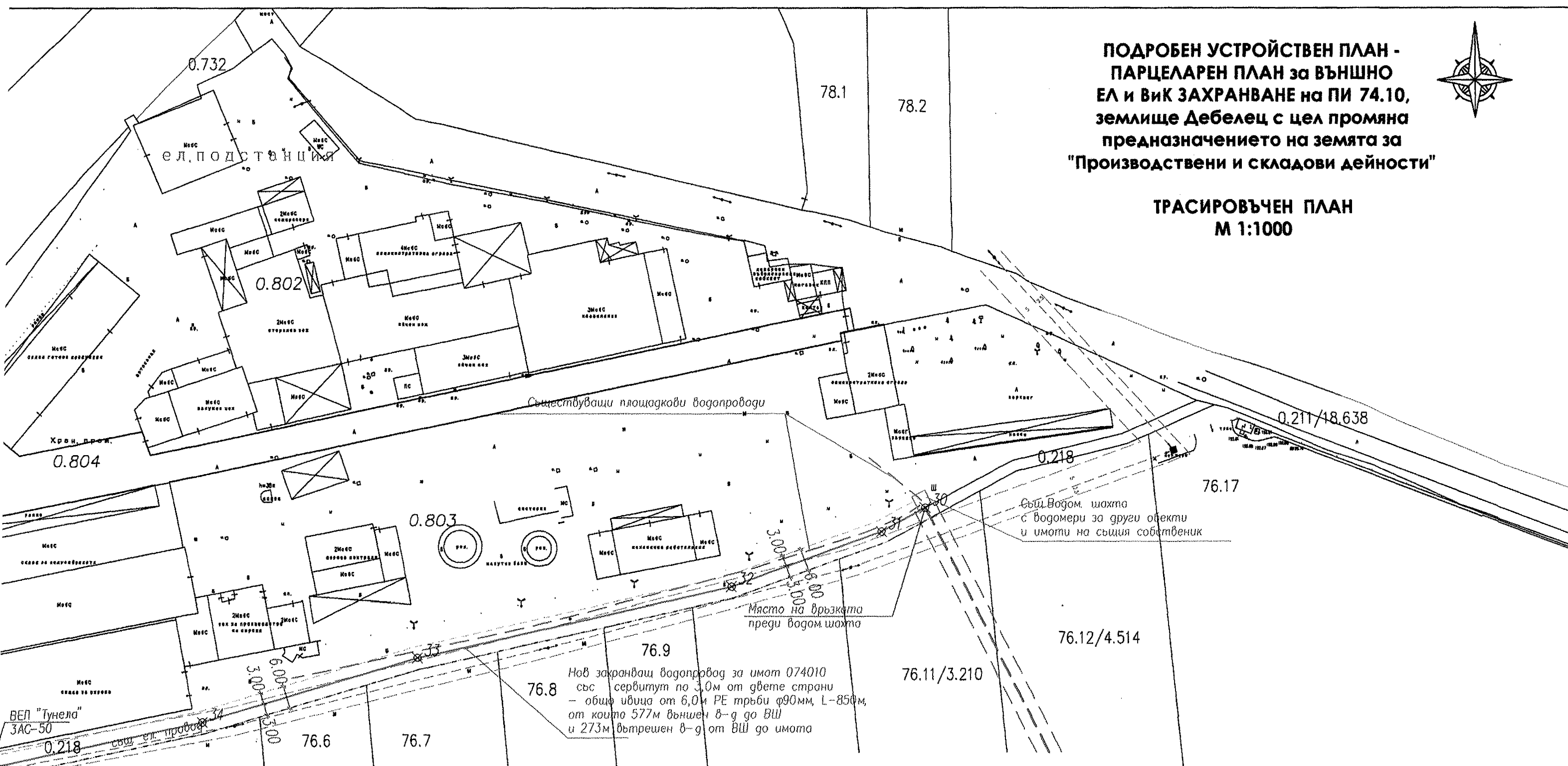
Нова водом. шахта
с водомери за път битови
и ТП нужди на имот 0740/10
(ВШ е в друг имот на същия собственик)

Нов захранващ водопровод за им
със сервитут по 3,0м от двете
- общо ивица от 6,0м РЕ тръби
от които 577м външен в-д до
и 273м вътрешен в-д от ВШ до



**ПОДРОБЕН УСТРОЙСТВЕН ПЛАН -
ПАРЦЕЛАРЕН ПЛАН за ВЪНШНО
ЕЛ и ВиК ЗАХРАНВАНЕ на ПИ 74.10,
землище Дебелец с цел промяна
предназначението на земята за
"Производствени и складови дейности"**

**ТРАСИРОВЪЧЕН ПЛАН
М 1:1000**



**Координати на новопроектиран ел. кабел за захранване
с електричество на ПИ 74.10, землище гр. Дебелец**

N	X/север м/	Y/изток м/	N	X/север м/	Y/изток м/
1	4767199.592	507966.310	16	4767344.191	507587.595
2	4767191.270	507792.238	17	4767344.836	507586.167
3	4767190.391	507771.769	18	4767348.826	507577.226
4	4767211.028	507709.550	19	4767354.556	507566.760
5	4767222.890	507661.212	20	4767358.182	507556.909
6	4767314.102	507659.153	21	4767360.529	507547.518
7	4767314.631	507656.623	22	4767361.258	507544.382
8	4767314.618	507651.471	23	4767361.962	507537.361
9	4767315.951	507641.147	24	4767361.549	507530.599
10	4767317.393	507633.507	25	4767361.588	507523.519
11	4767319.188	507627.183	26	4767360.532	507510.248
12	4767320.593	507621.703	27	4767360.417	507506.853
13	4767325.285	507614.563	28	4767360.273	507502.632
14	4767331.107	507606.442	29	4767356.265	507502.817
15	4767338.454	507597.324			

**Координати на новопроектиран водопровод за захранване
с вода на ПИ 74.10, землище гр. Дебелец**

N	X/север м/	Y/изток м/	N	X/север м/	Y/изток м/
30	4767272.684	508223.026	45	4767326.935	507615.695
31	4767266.248	508211.243	46	4767332.700	507607.653
32	4767251.289	508171.376	47	4767340.102	507598.466
33	4767231.780	508088.219	48	4767345.998	507588.469
34	4767214.198	508030.696	49	4767350.620	507578.115
35	4767200.532	507969.807	50	4767356.247	507567.835
36	4767191.899	507771.981	51	4767360.103	507557.481
37	4767212.494	507709.885	52	4767362.463	507548.027
38	4767223.950	507663.189	53	4767363.234	507544.709
39	4767316.643	507661.097	54	4767363.967	507537.399
40	4767316.618	507651.597	55	4767363.548	507530.543
41	4767317.927	507641.460	56	4767363.588	507523.445
42	4767319.342	507633.967	57	4767362.530	507510.134
43	4767321.119	507627.705	58	4767362.416	507506.785
44	4767322.447	507622.523	59	4767362.280	507500.036
45	4767326.935	507615.695	60	4767354.186	507500.201

за имот 074010
от двете страни
тръби $\varnothing 90$ мм, L-850 м,
д до ВШ
ВШ до имота

Нов захранващ водопровод за имот 074010
със сервитут по 3,0 м от двете страни
- общо дължина от 6,0 м PE тръби $\varnothing 90$ мм, L-850 м,
от които 577 м външен \varnothing -д до ВШ
и 273 м вътрешен \varnothing -д от ВШ до имота

Същ. водом. шахта
с водомери за други обекти
и имоти на същия собственик

Място на връзката
преди водом. шахта

БАКАН НА ИМУЩЕСТВА В ИНВЕСТИЦИОННО ПРОЕКТИРАНЕ
 ЕЛЕНА ПРОКЛАНТСКА ПРАВОСПОСОБЕН ЕСТ
 Регистрационен № 03385
 ИМЕ ТИМОМИР
 СТЕФАНОВ ПАНОВ