

**СПЕЦИФИЧНИ ПРАВИЛА И НОРМАТИВИ ЗА УСТРОЙСТВО И ЗАСТРОЯВАНЕ И УСТРОЙСТВЕНО ЗОНИРАНЕ НА ГРАД ВЕЛИКО ТЪРНОВО** **М 1:5000**

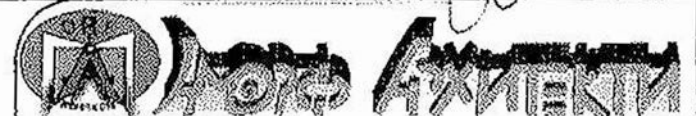
**ОПОРЕН ПЛАН - ПРЗ**  
за промяна предназначението на земеделска земя за рекреационни зони и вилен отдиш - Община В. Търново, местност "Пишмана" **М 1:5000**



- ВИДОВЕ УСТРОЙСТВЕНИ ЗОНИ**
- СГРАТИМА, ГРАНИЦА
  - ГРАНИЦА НА КЪДЕЛАРИКА
  - Видове устройствени зони:**
  - Жилищно устройствена зона - Ж, Ж1, Ж2, Ж3, Ж4
  - Старинно архитектурна зона - С\*
  - Старинно архитектурна зона - С\*\*
  - Специално устройствена зона - Сп. А, Б, В
  - Специално устройствена зона - П, Н, П\*
  - Специално устройствена зона - П, Н, П\*
  - Специално устройствена зона - П, Н, П\*
  - Специално устройствена зона - П, Н, П\*
  - Специално устройствена зона - П, Н, П\*
  - Специално устройствена зона - П, Н, П\*
  - Специално устройствена зона - П, Н, П\*
  - Специално устройствена зона - П, Н, П\*
  - Специално устройствена зона - П, Н, П\*
  - Специално устройствена зона - П, Н, П\*
  - Специално устройствена зона - П, Н, П\*
  - Специално устройствена зона - П, Н, П\*
  - Специално устройствена зона - П, Н, П\*
  - Специално устройствена зона - П, Н, П\*
  - Специално устройствена зона - П, Н, П\*
  - Специално устройствена зона - П, Н, П\*
  - Специално устройствена зона - П, Н, П\*

Община В. Търново

Проектант:



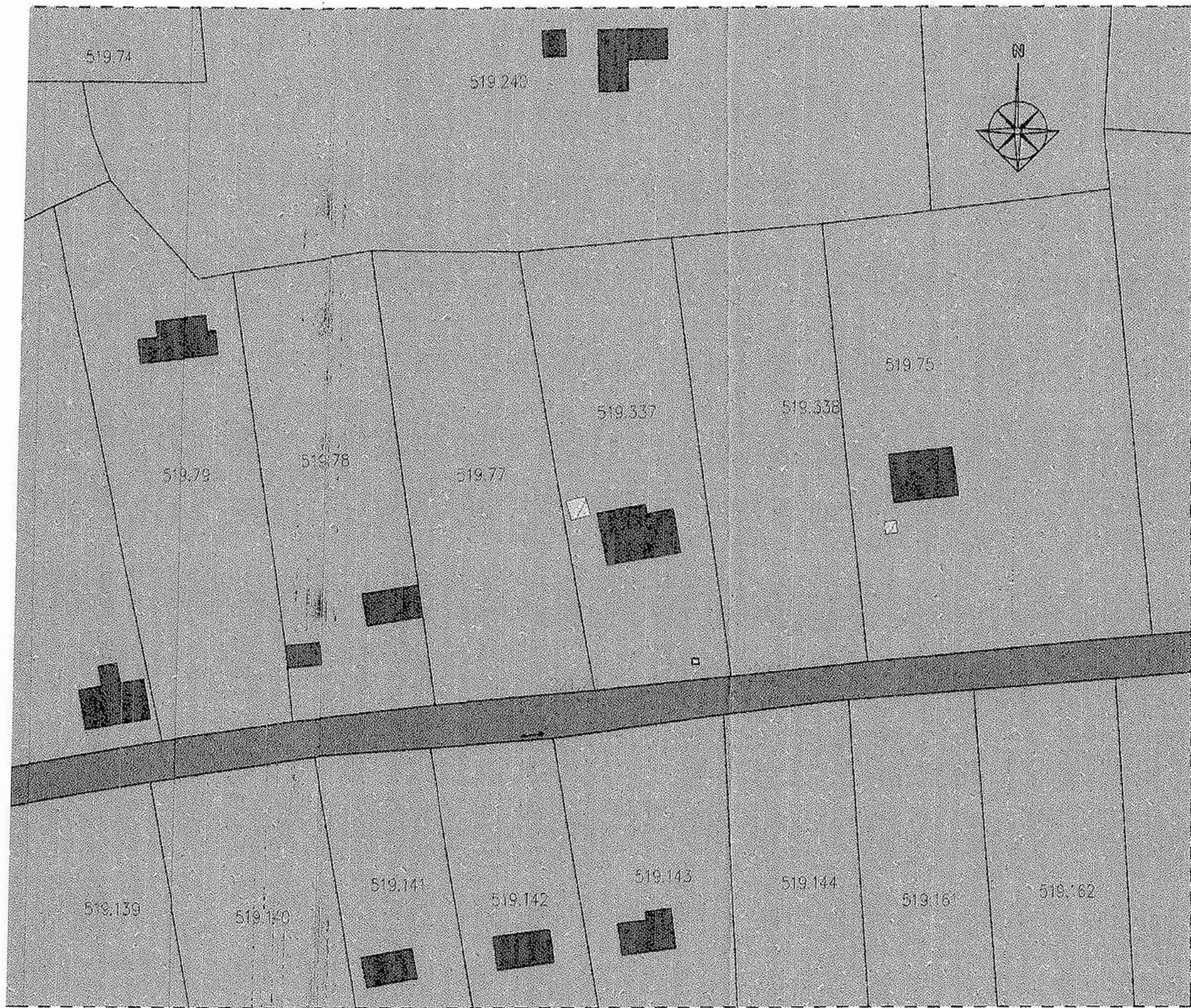
**Обект: ПУП - ПРЗ**  
за промяна предназначението на земеделска земя в земя за рекреационни зони и вилен отдиш по плана на гр. ВеликоТърново, ПИ 10447.519.337 местност "Пишмана"

**Съдържание:**  
Извадка от действащ ОУП, с указано местоположение

Възложител:  
**Сунай Исметов Курдов**

съставил: арх. Д. Йосифов

Част: ПУП    ФАЗА: ПРЗ    мащаб 1:5000    Мей 2018 г.    Лист 1/4



**ОПОРЕН ПЛАН -  
предложение за ЧИ на  
ПУП - ПРЗ за промяна  
предназначението на земеделска  
земя за рекреационни зони и  
вилен отдих - Общ. В. Търново,  
местност "Пишмана"  
М 1:500**

Община В. Търново

Проектант:



**Обект:** ПУП - ПРЗ  
за промяна предназначението на  
земеделска земя в земя за рекреационни  
зони и вилен отдих по плана на  
гр. ВеликоТърново, ПИ 10447.519.337  
местност "Пишмана"

**Съдържание:**  
Опорен план на действащата  
регулация и нанесена застроителна  
съставка (ПЗ)

Възложител:  
**Сунай Курдоя**

съставил: арх. Д. Йосифов

Част: ПУП    фаза: ПРЗ    мащаб: 1:500    май 2018 г.    лист 2/4

**Легенда:**

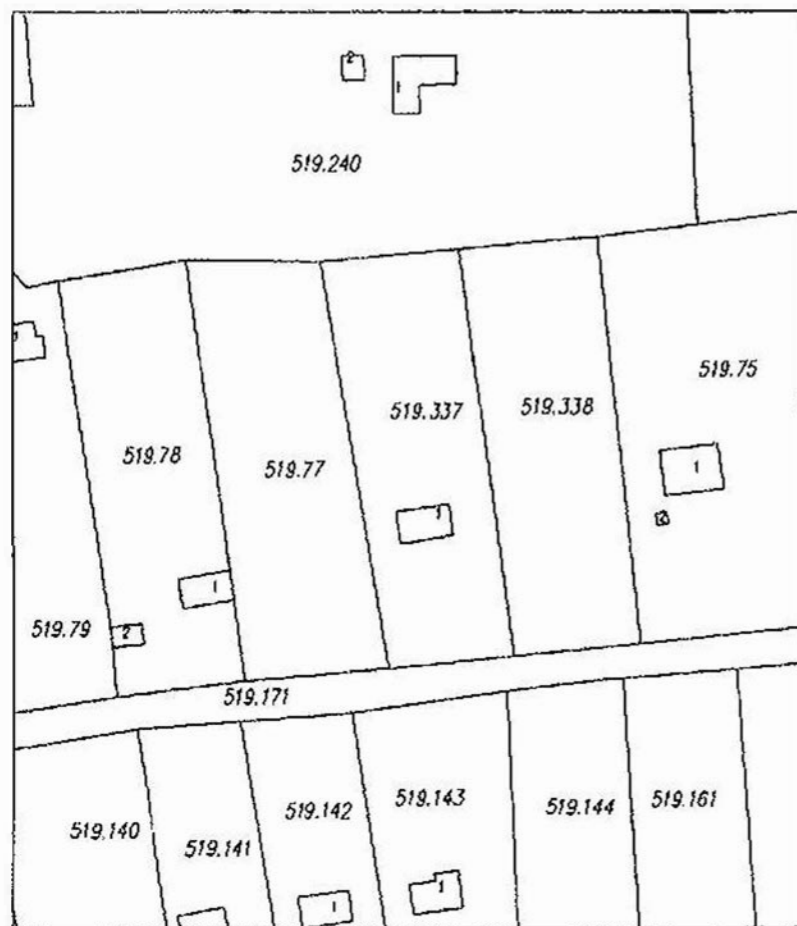
- Водостъпен път  
Община В. Търново
- Жилищни сгради  
(съществуващи)
- Земеделски земи



ПРЕДЛОЖЕНИЕ ЗА  
ПЛАН ЗА РЕГУЛАЦИЯ  
за ПИ 10447.519.337 с цел промяна  
предназначението на  
земеделската земя за рекреационни  
зони и вилен отдих, местност  
"Пишмана", гр. Велико Търново

М 1:1 000

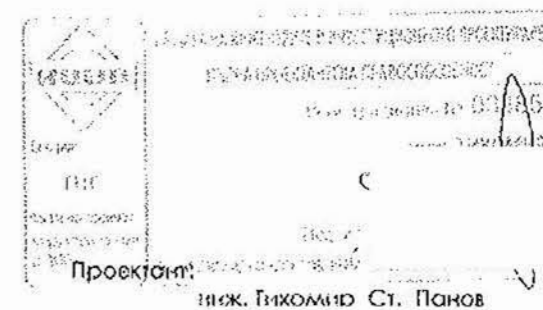
ИЗВАДКА ОТ КАДАСТРАЛНАТА КАРТА  
М 1:1 000



ПРЕДЛОЖЕНИЕ ЗА ЧИ НА ПУП - ПР  
М 1:1 000



Площ на ПИ 10447.519.337 по документ за собственост и по кадастрална карта - 977 м<sup>2</sup>



Възложител:

**ПЛАН ЗА ЗАСТРОЯВАНЕ-**  
**предложение за ЧИ на**  
**ПУП - ПРЗ** за промяна  
 предназначението на земеделска  
 земя за рекреационни зони и  
 вилен отдих - Общ. В. Търново,  
 местност "Пишмана"  
 М 1:500

Община В. Търново

Проектант:



**Обект: ПУП - ПРЗ**  
**за промяна предназначението на**  
**земеделска земя в земя за рекреационни**  
**зони и вилен отдих по плана на**  
**гр. ВеликоТърново, ПИ 10447.519.337**  
**местност "Пишмана"**

**Съдържание:**  
**Предложение за промяна на**  
**режима на устройство и**  
**застрояване - ЧИ на ПУП - ПРЗ**

Възложител:  
**Сунай Исметов Курдов**

съставил: арх. Д. Йосифов

Част: ПУП    ФАЗА: ПРЗ    мащаб: 1:500    май 2018 г.    Лист 3/4

**Легенда:**

- |  |  |  |                                  |  |   |  |                                      |
|--|--|--|----------------------------------|--|---|--|--------------------------------------|
|  | - Рекреационна устр. зона за вилен отдих |  | - Жилищни сгради (съществуващи)  |  | - Земеделски земи   |  | - Ограничителни линии на застрояване |
|  | - Ведомствен път общ. В. Търново         |  | - Новопроектирани жилищни сгради |  | - Граница на промяна на режим на устройство и застрояване |  | - Задължителни линии на застрояване  |