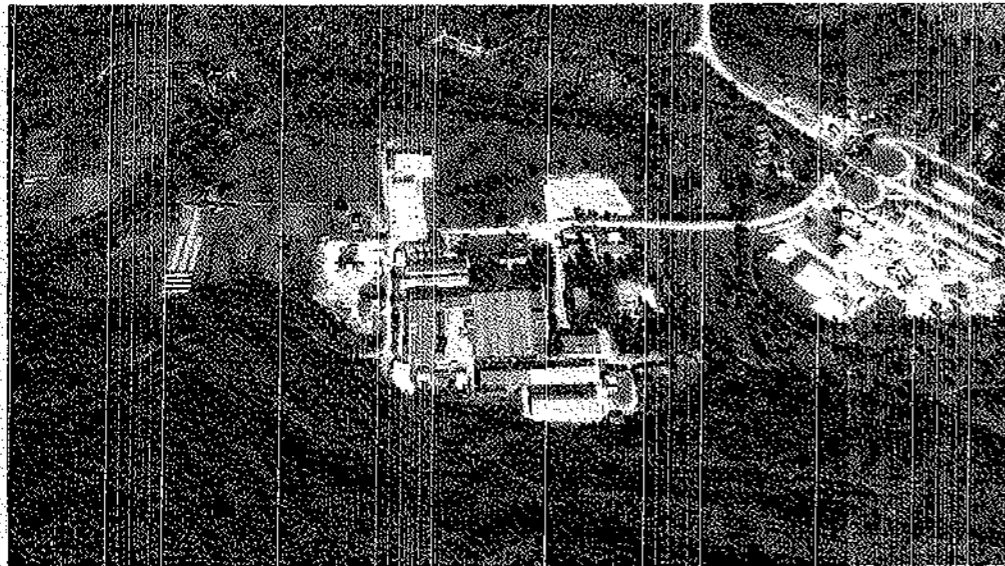
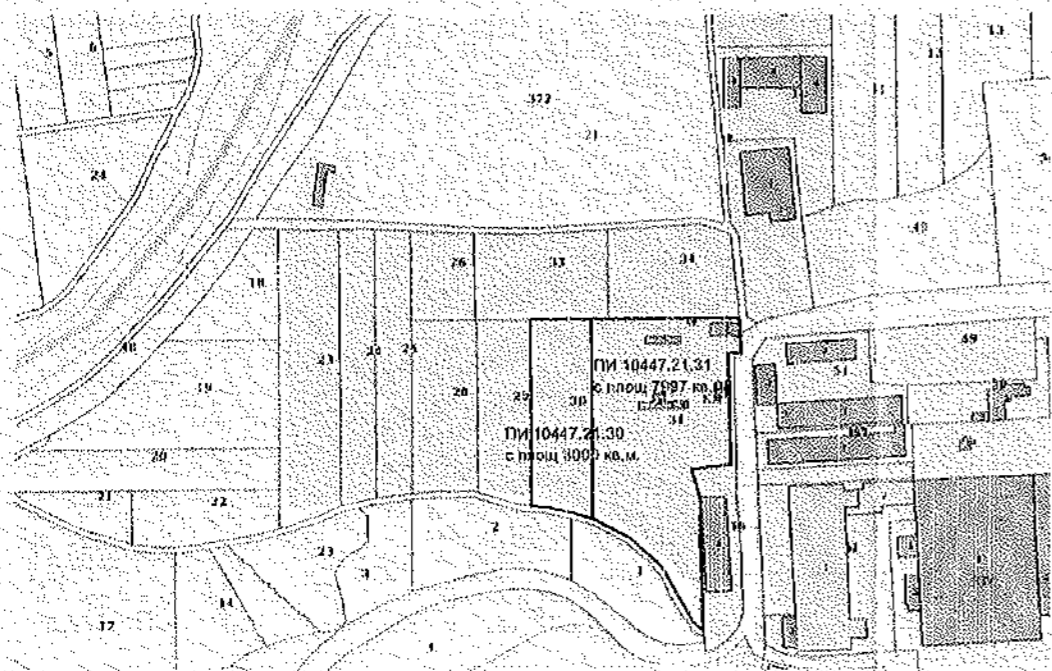


Изводка от Общ устройствен план  
на Община Велико Търново

○ местоположение на имота



Изводка от кадастрално - административна  
информационна система на АГКК

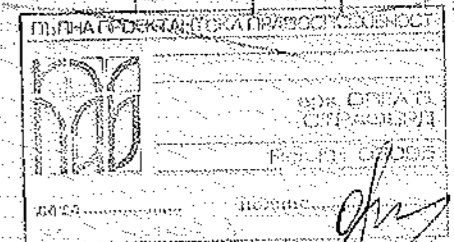


ПРОИЗВОДСТВЕНА УСТРОЙСТВЕНА ЗОНА с площ около 207 929 кв.м

ПЛОЩ НА ИМОТИТЕ, ЗА КОИТО по реда на чл. 38 от Правила и нормативи за прилагане на Общия устройствен план на Община Велико Търново **СЕ ВЪВЕЖДА ЧИСТО ПРОИЗВОДСТВЕНА УСТРОЙСТВЕНА ЗОНА:**

/Поземлен имот 10447.21.30 с площ 3000 кв.м.,  
Поземлен имот 10447.21.31 с площ 7997 кв.м., /

- са с обща площ 10 997 кв.м. или около 5,3 % от площта на цялата устройствена зона

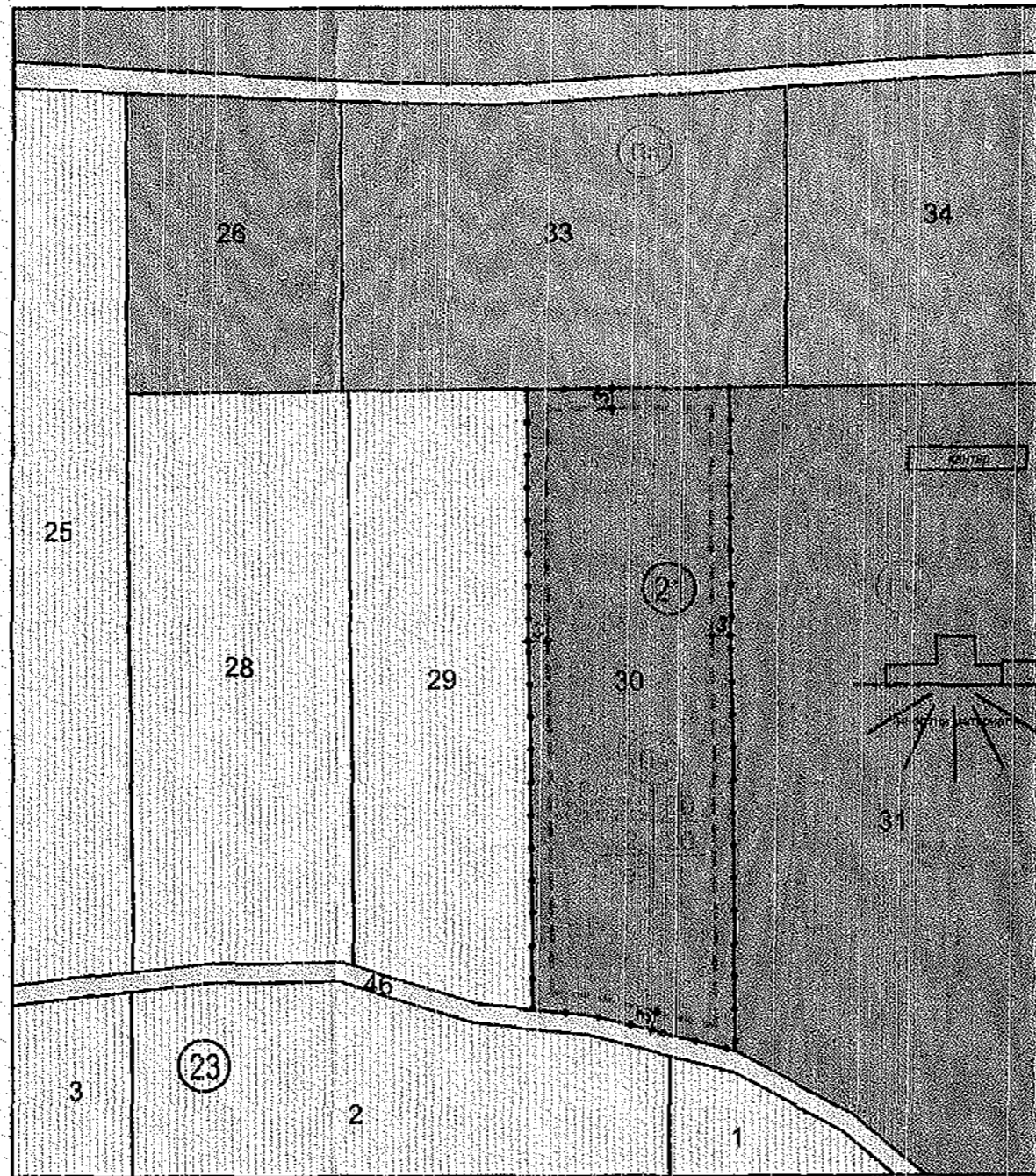


**ЧАСТИЧЕН ПОДРОБЕН УСТРОЙСТВЕН ПЛАН - ПЛАН ЗА ЗАСТРОЯВАНЕ**  
за ПИ с идентификатор 10447.21.30  
по КК и КР на гр. Велико Търново  
местн. Елия, общ. Велико Търново

Възложител: "ПЛАНЕКС ИНФРАСТРУКТУРА" ООД  
част: Градоустройство / фаза: ПРОЕКТНО ПРЕДЛОЖЕНИЕ

дата: 2018г.

**ПРОЕКТНО ПРЕДЛОЖЕНИЕ М 1:1000**



**ЧАСТИЧЕН ПОДРОБЕН УСТРОЙСТВЕН ПЛАН - ПЛАН ЗА ЗАСТРОЯВАНЕ**  
**за ПИ с идентификатор 10447.21.30**  
**по КК и КР на гр. ВЕЛИКО ТЪРНОВО**  
**местност Елия, общ. Велико Търново**

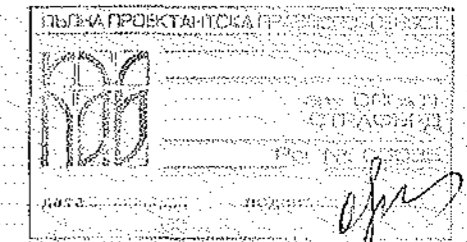
**Легенда**

- ЗЕМЕДЕПСКИ ТЕРИТОРИИ
- ПРЕДИМН ПРОИЗВОДСТВЕНА УСТРОЙСТВЕНА ЗОНА - Пп
- ЧИСТО ПРОИЗВОДСТВЕНА УСТРОЙСТВЕНА ЗОНА - Пч - въвежда се съгласно чл. 38 от Правила и нормативи за прилагане на Общия устройствен план на Община Велико Търново
- СЕЛСКОСТОПАНСКИ, ГОРСКИ, ВЕДОМСТВЕН ПЪТ
- ОГРАНИЧИТЕЛНИ ЛИНИИ НА ЗАСТРОЯВАНЕ
- ТЕРИТОРИЯ НА РЕЖИМА НА ЗАСТРОЯВАНЕ

**Градоустройствени показатели за зоната**  
 съгласно чл. 24 от Наредба № 7 от 22.12.2003г.  
 за правила и нормативи за устройство на отделните видове територии и устройствени зони

Устройствена зона: Пч - чисто производствена  
 Плътност на застрояване < 80%  
 Кинт < 2  
 Озеленяване > 20%  
 Н - \_\_\_\_\_

Пч	80
	2 20
	e



Номер на квартал / масив	Номер на поземлен номер / или урегулиран поземлен номер	Устройствена зона	Поземлен номер с установено предназначение	Етажност (височина в м)			Градоустройствени параметри			Начин на застрояване			Забележка
				защитителна	максимална	възможна "от - до"	плътност на застрояване	Кинт	минимална озеленена площ	Свободно - е	Свързано в два съседни имота - д	Свързано - с	
21	10447.21.30	Пч		чл. 24 от Наредба № 7 от 22.12.2003г.	80	2	20	○					

**ЧАСТИЧЕН ПОДРОБЕН УСТРОЙСТВЕН ПЛАН - ПЛАН ЗА ЗАСТРОЯВАНЕ**  
**за ПИ с идентификатор 10447.21.30**  
**по КК и КР на гр. Велико Търново**  
**местн. Елия, общ. Велико Търново**

Възложител: "ПЛАНЕКС ИНФРАСТРУКТУРА" ООД  
 част: Градоустройство фаза: ПРОЕКТНО ПРЕДЛОЖЕНИЕ М 1:1000  
 дата: 2018г.