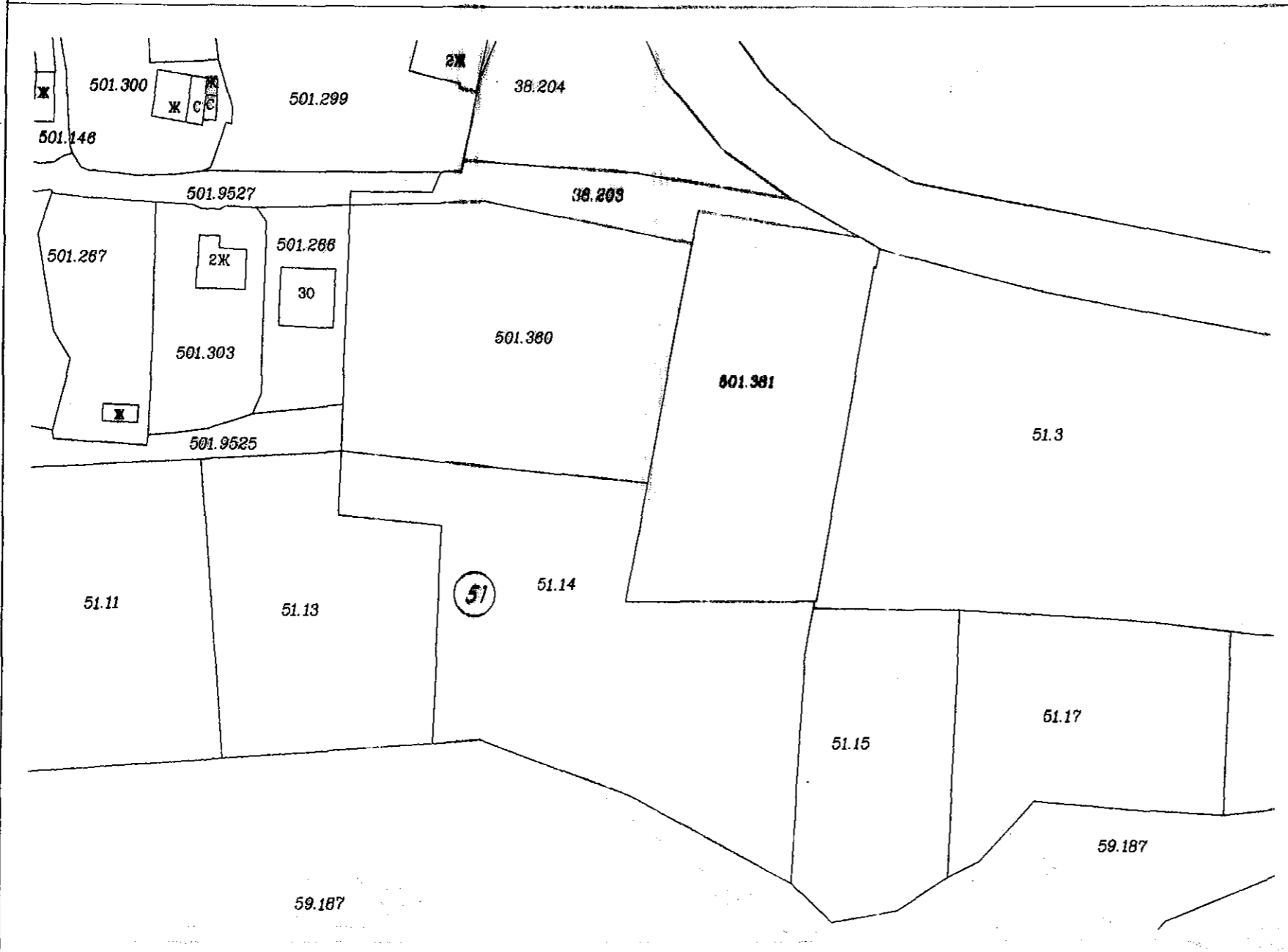


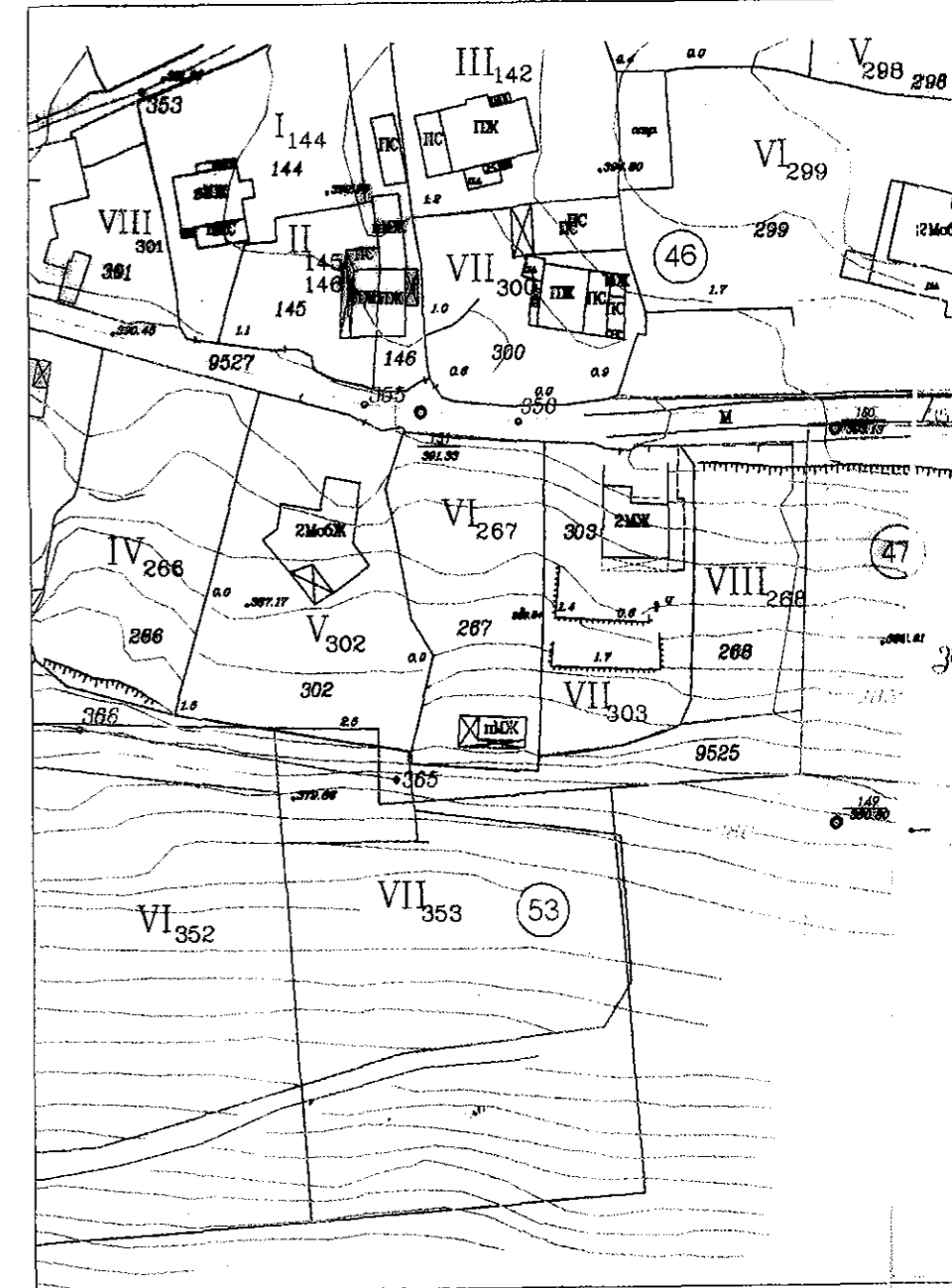
ИЗВАДКА ОТ ДЕЙСТВАЩАТА КАДАСТРАЛНА КАРТА

М 1:1 000



ИЗВАДКА ОТ ДЕЙСТВАЩАТА

М 1:1

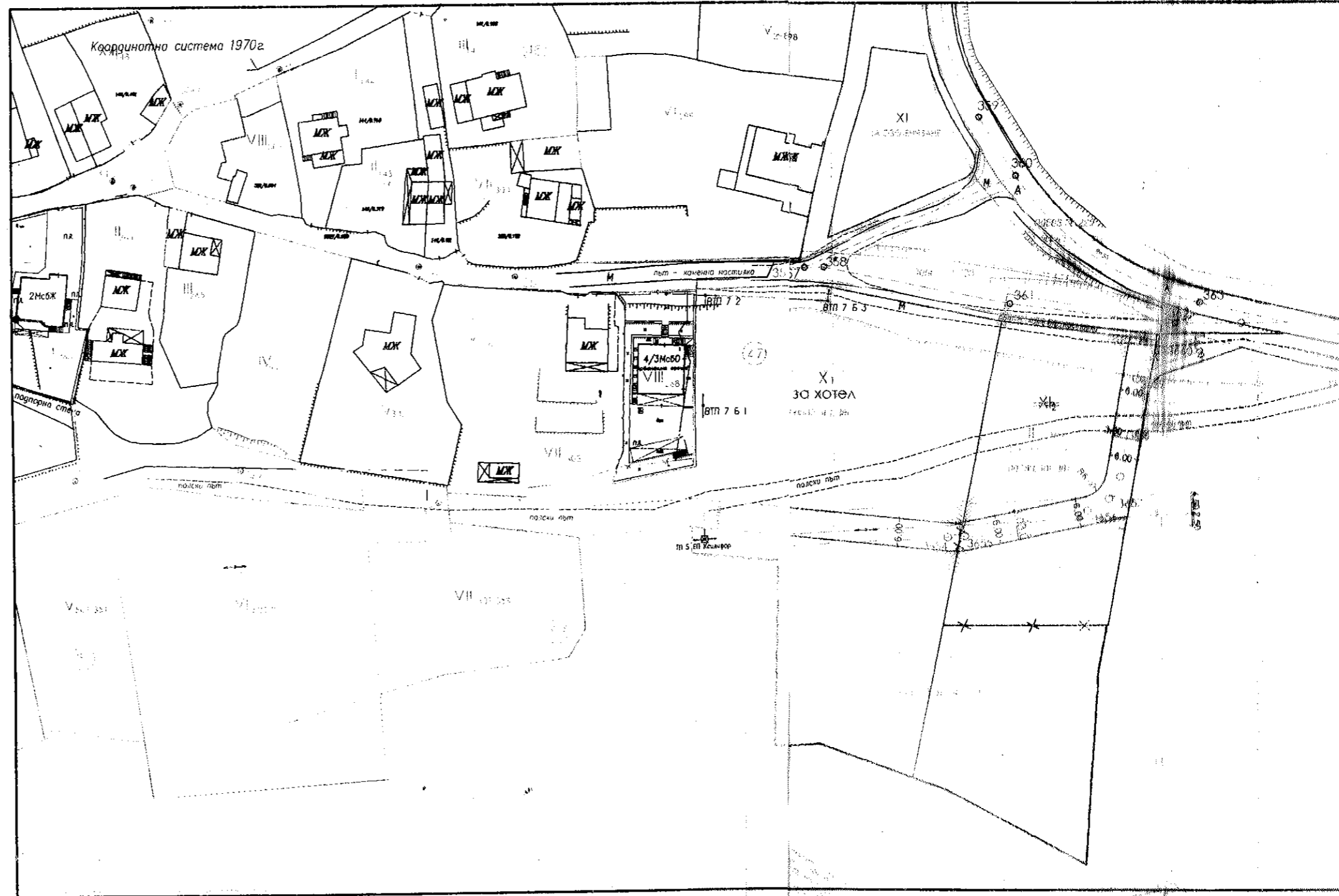
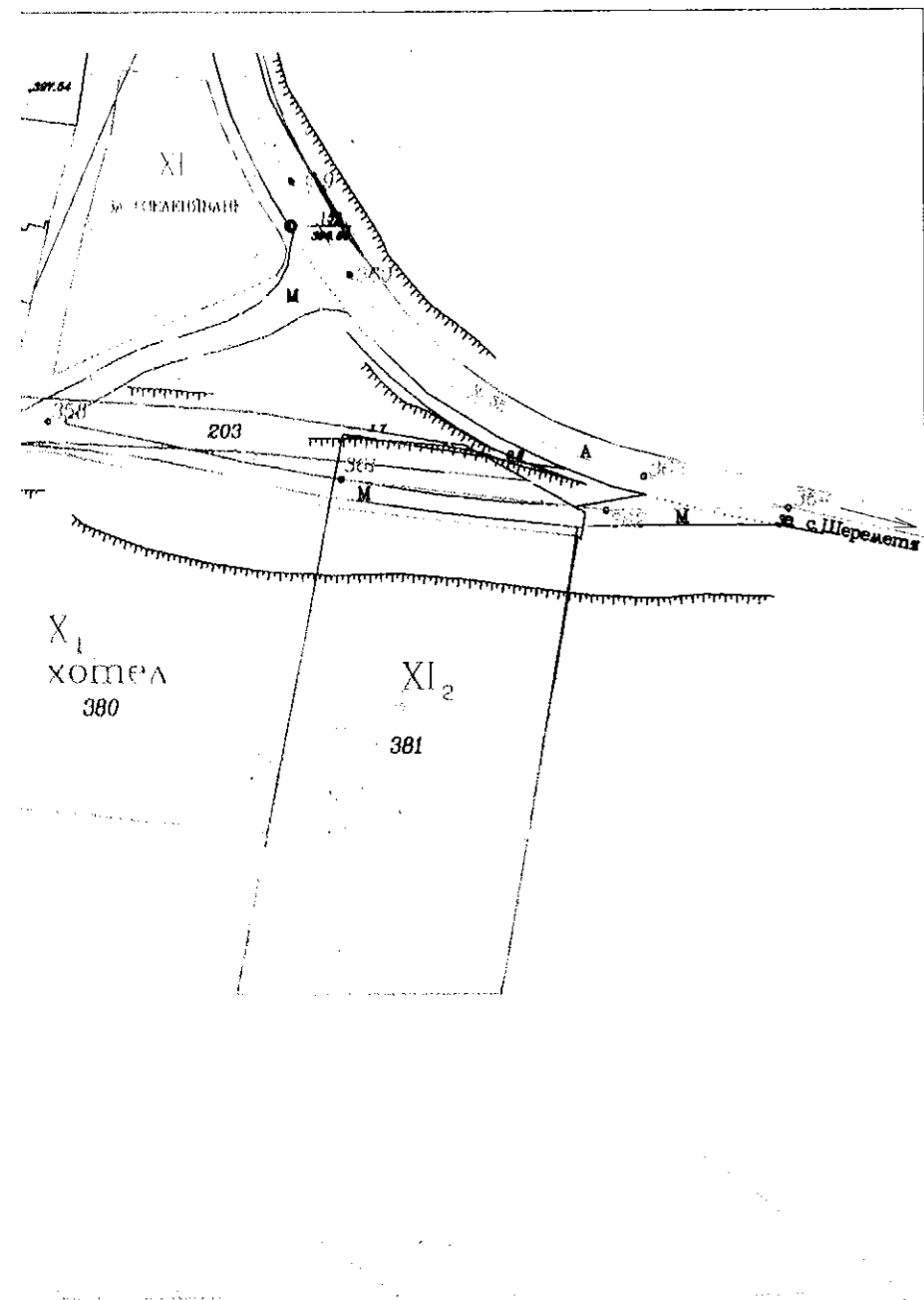


ЧИ НА ПУП - ПЛАН ЗА РЕГУЛАЦИЯ

М 1:1 000

ПЛАН ЗА РЕГУЛАЦИЯ

000



ЛЕГЕНДА:

- граница на имоти по кадастрална карта
- граница на имоти по кадастрален план
- уличнорегулационни линии
- дворищнорегулационни линии
- поправка на улична регулация
- поправка на дворищна регулация
- съществуващ ел. далекопровод
- сервитут на ел. далекопровод

Част от ПИ 00583.51.13 предвидена за улица с ОК 3651 - ОК 3652 - ОК 3653 след одобряване на ЧИ
 Част от ПИ 00583.51.14 предвидена за улица с ОК 3653 - ОК 3654 - ОК 3655 след одобряване на ЧИ
 Част от ПИ 00583.501.381 предвидена за улица с ОК 3655 - ОК 3657 - ОК 3658 до ОК 3660 след одобряване на ЧИ
 Част от ПИ 00583.51.3 предвидена за улица с ОК 3660 - ОК 3661 след одобряване на ЧИ
 Площ на ПИ 00583.51.14 по действаща кадастрална карта и по Н. А. 163 / 20
 от които за новообразуван ПИ XIV - 00583.51.14, отреден за жил. нужди - 1 626 м² и
 Площ на новообразуван ПИ XIII - 381; 00583.51.14, отреден за жил. нужди - 2 199 м² в която имот пл. № 381;
 Площ на новообразуван УПИ XII - 381, "за жил. нужди" от кв. 47 по ЧИ
 Площ на новообразуван УПИ XIII - 381, "за жил. нужди" от кв. 53 по ЧИ
 Част от ПИ 00583.501.9525, предаваща се към УПИ VIII - 268 от кв. 47 по ЧИ

