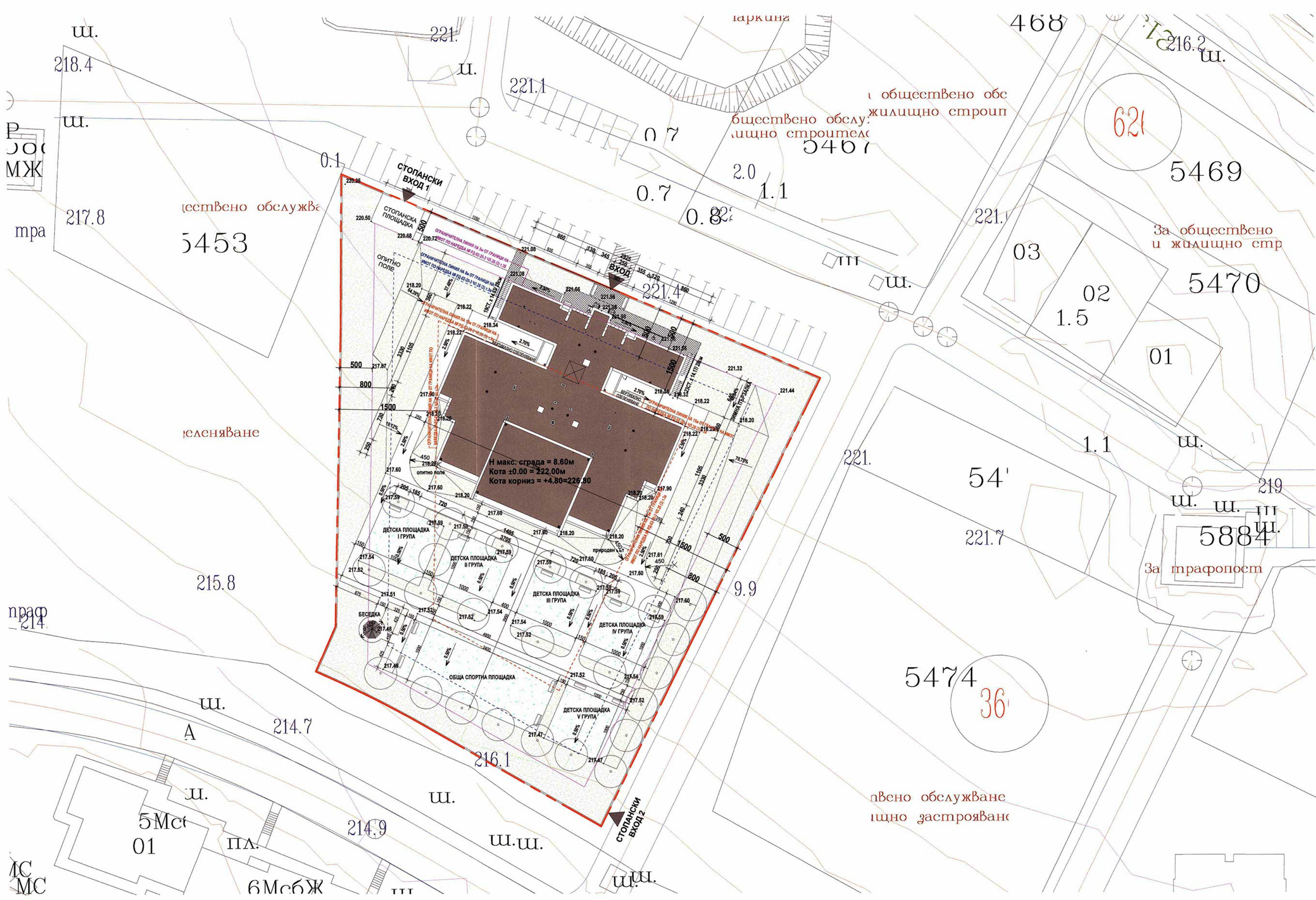


ТЕХНИКО-ИКОНОМИЧЕСКИ ПОКАЗАТЕЛИ

Етажност	2 етажа
Площ УПИ /измерена графично/	4689.65 м ²
ЗП сграда (етаж кота ±0.00)	939.10 м ²
РЗП сграда	1878.20 м ²
ЗП ЕТАЖ КОТА ±0.00	939.10 м ²
ЗП ЕТАЖ КОТА -3.40	939.10 м ²
Макс. височина на сградата	8.60м
Кота 0.00	±0.00 = 222.00м
Макс. кота корниз	+4.80=226.80
Кинт	0.40
П.застр.	20% < 30% /Наредба №3 на МЗ, чл.6/
Площ озеленяване	3067 м ²
П.озеленяване	65% > 50% /Наредба №3 на МЗ, чл.6/
Макс. брой деца	120
Брой групи	5
Детски площадки	5
Обща спортна площадка	1
Стопанска площадка	1
Стопански входи	2



СИТУАЦИЯ

ЗАБЕЛЕЖКИ:
 1. ЗА ОЗЕЛЕНЯВАНЕ И РАСТИТЕЛНОСТ ВИЖ ЧАСТ "ПАРКОУСТРОЙСТВО И БЛАГОУСТРОЙСТВО"
 2. ЗА ВЕРТИКАЛНА ПЛАНИРОВКА И НАСТИЛКИ ПО ТЕРЕНА ВИЖ ЧАСТ "ГЕОДЕЗИЯ"

ОБЩИНА ВЕЛИКО ТЪРНОВО
 ОБЩИНСКИ СЪД
 ПЛАНОВИ
 ДАТЪМ: 07.07.2018

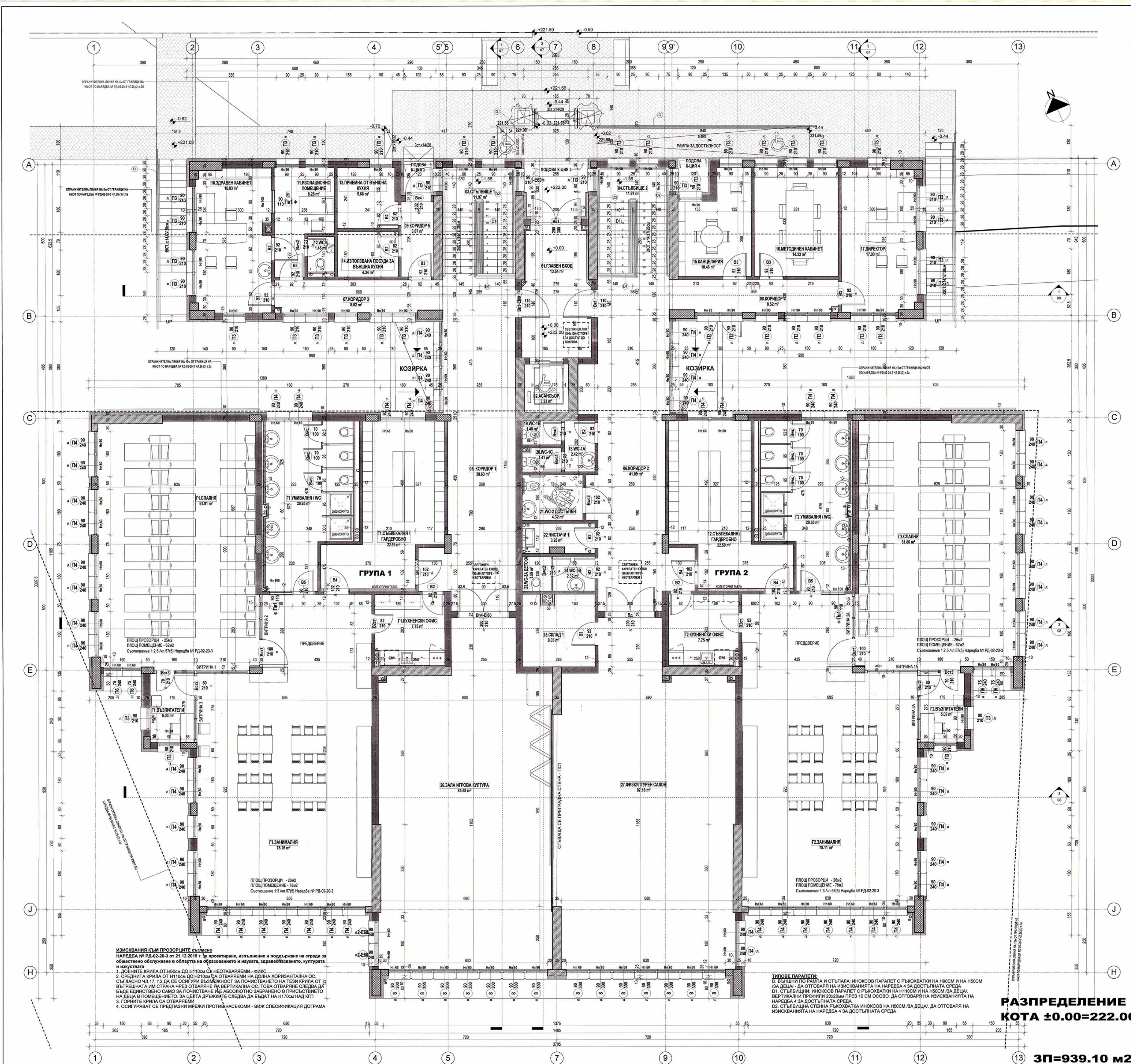
ИНВЕСТИЦИОННО-ПРОЕКТИРОВАЩА ФИРМА "ВЕРОАЧ" ЕООД, гр. Велико Търново
 ОБЩИНСКИ СЪД
 ПЛАНОВИ
 ДАТЪМ: 07.07.2018

ВЪЗЛОЖИТЕЛ: ОБЩИНА ВЕЛИКО ТЪРНОВО
 ОБЕКТ: ЦЕЛОДНЕВНА ДЕТСКА ГРАДИНА в УПИ IV, кв.360А, гр. Велико Търново
 ЧАСТ: АРХ.
 ФАЗА: ТП

СИТУАЦИЯ

ВЪЗЛОЖИТЕЛ:	арх. Л. ПУЧЕВА	Съгласувани:	инж. Р. ХИРИЛОВА
ПРОЕКТАНТИ:	арх. Д. БАЧКЕВ	ЕЛ:	инж. Ц. ГЕЧЕВА
	арх. Л. ПУЧЕВА	Вик:	инж. Д. БОЦЕВА
		Сиб:	инж. Аг. ПУЧЕВ
		Пис:	инж. П. ИМАТОВ
		Геодезия:	инж. Н. НИКОЛОВ
		Паркоустр. арх.:	А. ГЕОРГИЕВА

01/9
 2018



ЕТАЖ КОТА ±0.00. СВЕТИ ПРОЦИ И МАТЕРИАЛИ НА ПОМЕЩЕНИЯ					
ПОМЕЩЕНИЕ	ПРОЦ	ПОД	СТЕНИ	ТАВАН	ЦОКЪЛ
01 ГЛАВЕН ВХОД	13.54 м²	КЕРАМИКА К4	ЛАТЕКС	ЛАТЕКС	КЕРАМИКА КЦД
02 АКСАНСОР	3.33 м²	КЕРАМИКА К4	ЛАТЕКС	ЛАТЕКС	КЕРАМИКА КЦД
03 СЪБЪЛЪЩЕ 1	11.97 м²	КЕРАМИКА К4	ЛАТЕКС	ЛАТЕКС	КЕРАМИКА КЦД
04 СЪБЪЛЪЩЕ 2	11.97 м²	КЕРАМИКА К4	ЛАТЕКС	ЛАТЕКС	КЕРАМИКА КЦД
05 КОРИДОР 1	38.20 м²	КЕРАМИКА К4	ЛАТЕКС	БОРД Б1	ЛАТЕКС
06 КОРИДОР 2	41.09 м²	КЕРАМИКА К4	ЛАТЕКС	БОРД Б1	ЛАТЕКС
07 КОРИДОР 3	8.52 м²	КЕРАМИКА К4	ЛАТЕКС	ЛАТЕКС	КЕРАМИКА КЦД
08 КОРИДОР 4	8.52 м²	КЕРАМИКА К4	ЛАТЕКС	ЛАТЕКС	КЕРАМИКА КЦД
09 КОРИДОР 5	3.87 м²	КЕРАМИКА К4	ЛАТЕКС	ЛАТЕКС	КЕРАМИКА КЦД
10 ДЪРЖАВЕН КАБИНЕТ	16.83 м²	КЕРАМИКА К4	ЛАТЕКС	ЛАТЕКС	КЕРАМИКА КЦД
11 ИЗОЛАЦИОННО ПОМЕЩЕНИЕ	8.20 м²	КЕРАМИКА К4	ЛАТЕКС	ЛАТЕКС	КЕРАМИКА КЦД
12 ВЪЗД. ДОСТЪПЕН	4.32 м²	КЕРАМИКА К1	ФАЙНС 01	ОКАЧЕН ТК, ЛАТЕКС ВУ	
13 ПРЕИМА ОТ ВЪНШНА КУХИНА	1.48 м²	КЕРАМИКА К4	ЛАТЕКС	ЛАТЕКС	КЕРАМИКА КЦД
14 ПРЕИМА ОТ ВЪНШНА КУХИНА	5.60 м²	КЕРАМИКА К4	ЛАТЕКС	ЛАТЕКС	КЕРАМИКА КЦД
15 КАБИНЕТАРИЯ	10.46 м²	КЕРАМИКА К4	ЛАТЕКС	ЛАТЕКС	КЕРАМИКА КЦД
16 МЕТОДИЧЕН КАБИНЕТ	14.33 м²	КЕРАМИКА К4	ЛАТЕКС	ЛАТЕКС	КЕРАМИКА КЦД
17 ДИРЕКТОР	17.00 м²	КЕРАМИКА К4	ЛАТЕКС	ЛАТЕКС	КЕРАМИКА КЦД
18 ВЪЗД. ДОСТЪПЕН	2.40 м²	КЕРАМИКА К2	ФАЙНС 02	ОКАЧЕН ТК, ЛАТЕКС ВУ	
19 ВЪЗД. ДОСТЪПЕН	1.48 м²	КЕРАМИКА К2	ФАЙНС 02	ОКАЧЕН ТК, ЛАТЕКС ВУ	
20 ВЪЗД. ДОСТЪПЕН	1.41 м²	КЕРАМИКА К2	ФАЙНС 02	ОКАЧЕН ТК, ЛАТЕКС ВУ	
21 ВЪЗД. ДОСТЪПЕН	4.32 м²	КЕРАМИКА К1	ФАЙНС 01	ОКАЧЕН ТК, ЛАТЕКС ВУ	
22 ЧИСТА И 1	3.28 м²	КЕРАМИКА К2	ФАЙНС 02	ОКАЧЕН ТК, ЛАТЕКС ВУ	
23 ВЪЗД. ДОСТЪПЕН	1.50 м²	КЕРАМИКА К1	ФАЙНС 01	ОКАЧЕН ТК, ЛАТЕКС ВУ	
24 ВЪЗД. ДОСТЪПЕН	2.32 м²	КЕРАМИКА К1	ФАЙНС 01	ОКАЧЕН ТК, ЛАТЕКС ВУ	
25 СКАПД 1	8.05 м²	ВИНИЛ В2	ЛАТЕКС	ЛАТЕКС	ВИНИЛ В2
26 ЗАДА ИГРОВА КУЛТУРА	85.58 м²	ВИНИЛ В2	ЛАТЕКС	ЛАТЕКС	ВИНИЛ В2
27 ФИЗИКУЛТУРЕН САЛОН	87.18 м²	ВИНИЛ В2	ЛАТЕКС	ЛАТЕКС	ВИНИЛ В2
Г1 ВЪЗДЪЛЪТЪЛНИ	5.03 м²	ВИНИЛ	ЛАТЕКС	ЛАТЕКС	ВИНИЛ
Г1 ЗАНИМАЛНИ	78.25 м²	ВИНИЛ	ЛАТЕКС	ЛАТЕКС	ВИНИЛ
Г1 КУХИНСКИ ОАИС	7.75 м²	КЕРАМИКА К3	ФАЙНС 03, ЛАТЕКС	ОКАЧЕН ТК, ЛАТЕКС ВУ	
Г1 СПАЛНИ	61.91 м²	ВИНИЛ	ЛАТЕКС	ЛАТЕКС	ВИНИЛ
Г1 СЪБЪЛЪЩАНИЯ	22.59 м²	ВИНИЛ	ЛАТЕКС	ЛАТЕКС	ВИНИЛ
Г1 УМВАЛНИ / WC	20.65 м²	КЕРАМИКА К1	ФАЙНС 01	ОКАЧЕН ТК, ЛАТЕКС ВУ	
Г2 ВЪЗДЪЛЪТЪЛНИ	5.03 м²	ВИНИЛ	ЛАТЕКС	ЛАТЕКС	ВИНИЛ
Г2 ЗАНИМАЛНИ	78.11 м²	ВИНИЛ	ЛАТЕКС	ЛАТЕКС	ВИНИЛ
Г2 КУХИНСКИ ОАИС	7.75 м²	КЕРАМИКА К3	ФАЙНС 03, ЛАТЕКС	ОКАЧЕН ТК, ЛАТЕКС ВУ	
Г2 СПАЛНИ	61.86 м²	ВИНИЛ	ЛАТЕКС	ЛАТЕКС	ВИНИЛ
Г2 СЪБЪЛЪЩАНИЯ / ГАРДЕРОБНО	22.59 м²	ВИНИЛ	ЛАТЕКС	ЛАТЕКС	ВИНИЛ
Г2 УМВАЛНИ / WC	20.65 м²	КЕРАМИКА К1	ФАЙНС 01	ОКАЧЕН ТК, ЛАТЕКС ВУ	
ОБЩО	609.64 м²				

- ЛЕГЕНДА МАТЕРИАЛИ:**
- ЛАТЕКС ВУ - ЛАТЕКС ВОДОУСТОЙЧИВ
 - БОРД Б1 - САМОАЛЕВАЩИ ВИНИЛОВ ПРОТЕКТОР ПО СТЕНИ ДО ВИС 70CM НАД КТП
 - ФАЙНС 03 - ДО ВИС 210CM, НЕ СЕ СЛАГА ЗАД ГЪРБА НА ВИСОКИ СТЕННИТЕ КУХИ, ШКАФОВЕ
 - ОКАЧЕН ТК - ОКАЧЕН ГИПСОКАЧОНЕН ТАВАН НА МЕТАЛНА ШЕНДЕРНА КОНСТРУКЦИЯ
 - ОКАЧЕН ТК4 - ЧАСТИЧНО ОКАЧЕН ГИПСОКАЧОНЕН ТАВАН НА МЕТАЛНА ШЕНДЕРНА КИЦИЯ ЗАВЕЖИКИ
- ВСИЧКИ МЕРНИ СА ЗАДАВАНИ В СМ
 - ВИСОЧИНАТА НА ВРАТИТЕ СА КОТО ГОТОВ ПОД
 - ВЪНШНИТЕ СТЕНИ СА ОТ ТУХЛА 25 CM И ТОПИЗОЛАЦИЯ ЕРС 10CM
 - НАСТЪЛНИКА И ПО ВЪНШНИ ПРОЦЕЛИ - ОТ ПРОТИВОПЪЛЪТНИ СЕ МАТЕРИАЛ
 - ВСИЧКИ НЕКОТРАНИ ЗЪБЧЕТА НА ВРАТИ СА МИН 7 CM
 - САНИТАРНИТЕ ПРИБОРИ ДА СЕ МОНТИРАТ СЪС ТЪЛЪСНИ ВИК ПРОСТ
 - РАЗМЕРИТЕ НА ДОГРАМАТА ДА СЕ ВЗЕМАТ ОТ МЯСТО
 - МЕЖДУ САНИТАРНИ И СПАЛНИ ПОМЕЩЕНИЯ ДА СЕ ИЗГРАДИ ДВОЙНА СТЕНА, ОТЪМ САНИТАРНИТЕ ПОМЕЩЕНИЯ - СЪМ ТУХЛЕН ВЪД С ИЗОЛАЦИОННА ВАТА 5cm В МЕЖДУНАТА И 2 СЛОЯ ВОДОУСТОЙЧИВ ГИПСОКАРТОН НА МЕТАЛНА ШЕНДЕРНА КОНСТРУКЦИЯ
 - ТУХЛЕНЕТЕ ЗИДОВЕ В ЦЯЛАТА СГРАДА ДА СЕ ИЗПЪЛНЯТ ОТ РОБОТЕРМ 25/12 N/F / WINEBERGER
 - ПРИ ПОСТАВЯНЕ НА НАСТИЛКИ ОТ КЕРАМИКА, ДА СЕ ОСТАВА РАЗШИРИТЕЛНА ФУГА НА ВСИКИ ВМ С ПРОФИЛ
 - ЗА ОТВОРИ ЗА ИНСТАЛАЦИИ И ШАХТИ - ВИК КОНСТРУКТ, ВИК И ОИВ ПРОЕКТИ ОБЩО ЗАВЕЖИКИ

- ПОДОВА КОНСТРУКЦИЯ 2 - ХОРИЗ. СТЕ ПЛОЧА НАД ПОМЕЩЕНИЕ (ПОСМ НАСТИЛКА)**
- ВИНИЛОВА НАСТИЛКА ЗАПЕЛЕНА С КЕРАМИЧНИ ПЛОЧНИ СТЕПЛИГО
 - САМОРАЗЛИВНА ЗАМАЗКА ПОД ВИНИЛОВА НАСТИЛКА
 - АРМИРНА ЗАМАЗКА 5cm
 - РУС ВОЛНО
 - ТОПИЗОЛАЦИЯ И ЗВУКПОСОБИВА КАМЕННА ВАТА, 3cm
 - ЛЪЩЕНОЗНАЧЕНЕ ЗА ПОД И ПОД АРМИРНА ЗАМАЗКА
 - СТЕ. ПОДОВА КОНСТРУКЦИЯ ПО КОНСТ. ПРОЕКТ
 - МАШИНА ГИПОВА ШПАКЛОВКА 1.5 CM
- ПОДОВА КОНСТРУКЦИЯ 3 - ВЪНШНА НАСТИЛКА НАД ПОМЕЩЕНИЕ**
- ИЗГРАДИЛИ СЪЩИТЕ ГРАНИТ РЕСИ ПЛОЧА НА ЕЛАСТИЧНО ЛЕГИЛО
 - МАШИНА ХИДРОИЗОЛАЦИЯ НА ЦИМЕНТОВА ОСНОВА ИЛИ ПОЛИУРЕТАНОВА С КВАРЦОВА ПОСЛЪЖКА, С АРМИРАШ ПЛАСТ, ГРУНД И БРОЯ СЛОЕВЕ ПО ИЗИСКВАНИЯТА НА ПРОИЗВОДИТЕЛЯ
 - АРМИРНА ЗАМАЗКА С НАКЛОН КЪМ ТРОТОАР 7-5cm
 - ПОЛИМЕЛЕНОВО ФОЛНО
 - ТОПИЗОЛАЦИЯ XPS, 2 cm
 - ПАРКИЗОЛАЦИЯ
 - СТЕ. ПОДОВА КОНСТРУКЦИЯ ПО КОНСТ. ПРОЕКТ
 - ТОПИЗОЛАЦИЯ, КАМЕННА ВАТА, 12 cm, ПЪТНОСТ МИН 50cm/м3
 - ВЪЗДУШЕН СЛОЙ
 - ОКАЧЕН ГИПСОКАЧОНЕН ТАВАН НА МЕТАЛНА ШЕНДЕРНА КОНСТРУКЦИЯ
- ПОДОВА КОНСТРУКЦИЯ 4 - ВЪНШНА НАСТИЛКА НАД ПОМЕЩЕНИЕ**
- ИЗГРАДИЛИ СЪЩИТЕ ГРАНИТ РЕСИ ПЛОЧА НА ЕЛАСТИЧНО ЛЕГИЛО
 - МАШИНА ХИДРОИЗОЛАЦИЯ НА ЦИМЕНТОВА ОСНОВА ИЛИ ПОЛИУРЕТАНОВА С КВАРЦОВА ПОСЛЪЖКА, С АРМИРАШ ПЛАСТ, ГРУНД И БРОЯ СЛОЕВЕ ПО ИЗИСКВАНИЯТА НА ПРОИЗВОДИТЕЛЯ
 - АРМИРНА ЗАМАЗКА С НАКЛОН КЪМ ТРОТОАР 7-5cm
 - ПОЛИМЕЛЕНОВО ФОЛНО
 - ТОПИЗОЛАЦИЯ XPS, 12 cm
 - ПАРКИЗОЛАЦИЯ
 - СТЕ. ПОДОВА КОНСТРУКЦИЯ ПО КОНСТ. ПРОЕКТ
 - МАШИНА ГИПОВА ТАВАНА ШПАКЛОВКА
- СТЕННА КОНСТРУКЦИЯ 1 - ВЪНШНА ОГРАЖДАЩА СТЕНА С МИНЕРАЛНА МАЗИКА**
- МИНЕРАЛНА МАЗИКА (С-МА-СТ) СЪЛЪСОВИЯ МРЕЖА, ШТАПЛОВКА, КРАЙНО ПОКРИТИЕ
 - ТОПИЗОЛАЦИЯ EPS, 10 cm
 - ЗИДРИКА ОТ КУМ РЪШЕТ ВЪНИ ТУХЛИ НА ВЪРХУ ГЪЛЪСЧЕН РАЗТВОР - 25 CM
 - ВЪТРЕШНА ГИПОВА МАШИНА ШПАКЛОВКА
- СТЕННА КОНСТРУКЦИЯ 2 - ВЪНШНА ПЕРИФЕРНИ ОСНОВИ (ВКОПАНИ) КЪМ ЗЕМЯ**
- ВЪНШНА ОГРАЖДАЩА СТЕНА И ВЪНШНИ ПЕРИФЕРНИ ОСНОВИ (ВКОПАНИ) КЪМ ЗЕМЯ
 - КОКЪЛ НАД ТЕРЕН - ТЕХНОЛОГИ ПОЛИМЕР КАМЪК
 - ЗАЩИТА НА ХИДРОИЗОЛАЦИЯТА - МЕМБРАНА НОРЕ
 - ТОПИЗОЛАЦИЯ ПЛОЧ ХПС 10CM С ВАЛЛ ПЪТНОС НАРЕДЕНИ ЕДНА ДО ДРУГА
 - ПОЛИМЕР-ВИТИМА РУЛОННА ХИДРОИЗОЛАЦИЯ - БРОЯ ПЛАСТОВЕ И ПОЛАГАНЕ СПОРЕД КЪЛЪНАТА НА КОМПЕТЕН ПРОИЗВОДИТЕЛ
 - СТЕ. СТЕНА 25CM ПО КОНСТРУКТИВЕН ПРОЕКТ
 - ВЪТРЕШНА ГИПОВА МАШИНА ШПАКЛОВКА
 - ЗАВЕЖИКА ДА СЕ ИЗПЪЛНИ ХИДРОИЗОЛАЦИОННА ВАНА НАД ФУНДАМЕНТАЛНА ПЛОЧА И ПО ПЕРИФЕРНИТЕ СТЕНИ, КАТО СТИГА ДО 50 CM НАД ТЕРЕНА ПОКРАИ СГРАДАТА

- ЛЕГЕНДА ТИПОВЕ СТЕНИ**
- ТУХЛЕНА СТЕНА РОБОТЕРМ N/F 25cm, ВЪНШНА
 - С 10cm EPS ТОПИЗОЛАЦИОННА СИСТЕМА С МИНЕРАЛНА МАЗИКА
 - СТОМАНОВАТОНЕНА СТЕНА, ВЪНШНА
 - НАДВЪННА - С 10cm EPS И МИНЕРАЛНА МАЗИКА - ВИК СТЕННА КИЦИЯ 1
 - ПОДВЪННА - С 10cm XPS И ИЗОЛАЦИЯ - ВИК СТЕННА КИЦИЯ 2
 - СТОМАНОВАТОНЕНА СТЕНА 25cm
 - СТОМАНОВАТОНЕНА ШАБЛА 35cm
 - ТУХЛЕНА СТЕНА РОБОТЕРМ N/F 25cm, ВЪТРЕШНА
 - ТУХЛЕНА СТЕНА РОБОТЕРМ N/F 12-14cm, ВЪТРЕШНА
 - ГАЗОВАТОНЕНА СТЕНА 5cm, ВЪТРЕШНА
 - ГИПСОКАРТОН 2x12.5cm ВЪРХУ МЕТАЛНА ШЕНДЕРНА КОНСТРУКЦИЯ
 - ГИПСОКАРТОН 2x12.5cm ВЪРХУ МЕТАЛНА ШЕНДЕРНА КОНСТРУКЦИЯ, С 5cm КАМЕННА ВАТА МЕЖДУ ПРОФИТИТЕ
 - МЕТАЛЕН ПРЕГРАДЕН СИСТЕМ ПАНЕЛ ЗА ОГРАЖДЕНИЕ НА ДЕТСКИ ТОАЛЕТНИ, НА АЛУМИНИЕВИ ПОДЛОРИ, С ВИСОЧИНА 100CM И ИНСТАЛИРАН НА 20CM НАД КТП
 - ТУХЛЕНИ КОЛОННИ 25x25cm МЕЖДУ ПРОЗОРИ - ИЗГРАДИЛИ СЕ ОТ С ТУХЛ. ПЕРИФЕРИЯ ОТ ПЪТНИ ТУХЛ. ЕДИНИЦИ С ПЕЛИМЕР РАЗТВОР ИЛИ С РОБОТЕРМ В ВЪТ. АРМИРОВКА В ОТВОРИТЕ И ЗАПЪЛНИ С РАЗТВОР

РАЗПРЕДЕЛЕНИЕ КОТА ±0.00=222.00

ВЪЗЛОЖИТЕЛ: ОБЩИНА БЕЛГОМЪК

ОБЕКТ: ЦЕЛДНЕВНА ДЕТСКА ГРАДИНА В УПИ IV, кв. 380А, гр. БЕЛГОМЪК

СЪСТАВИЛИ: ИРИДИОВА, ЕЛ, Ц. ГЕВЕВА, В. БОЦЕВА, А. ПУНЧЕВА, А. ПУНЧЕВА, П. ИКНАТОВ, ГЕОРГИЕВ, И. НИКОЛОВ, ПАРУТОВ, Д. А. ГЕОРГИЕВА

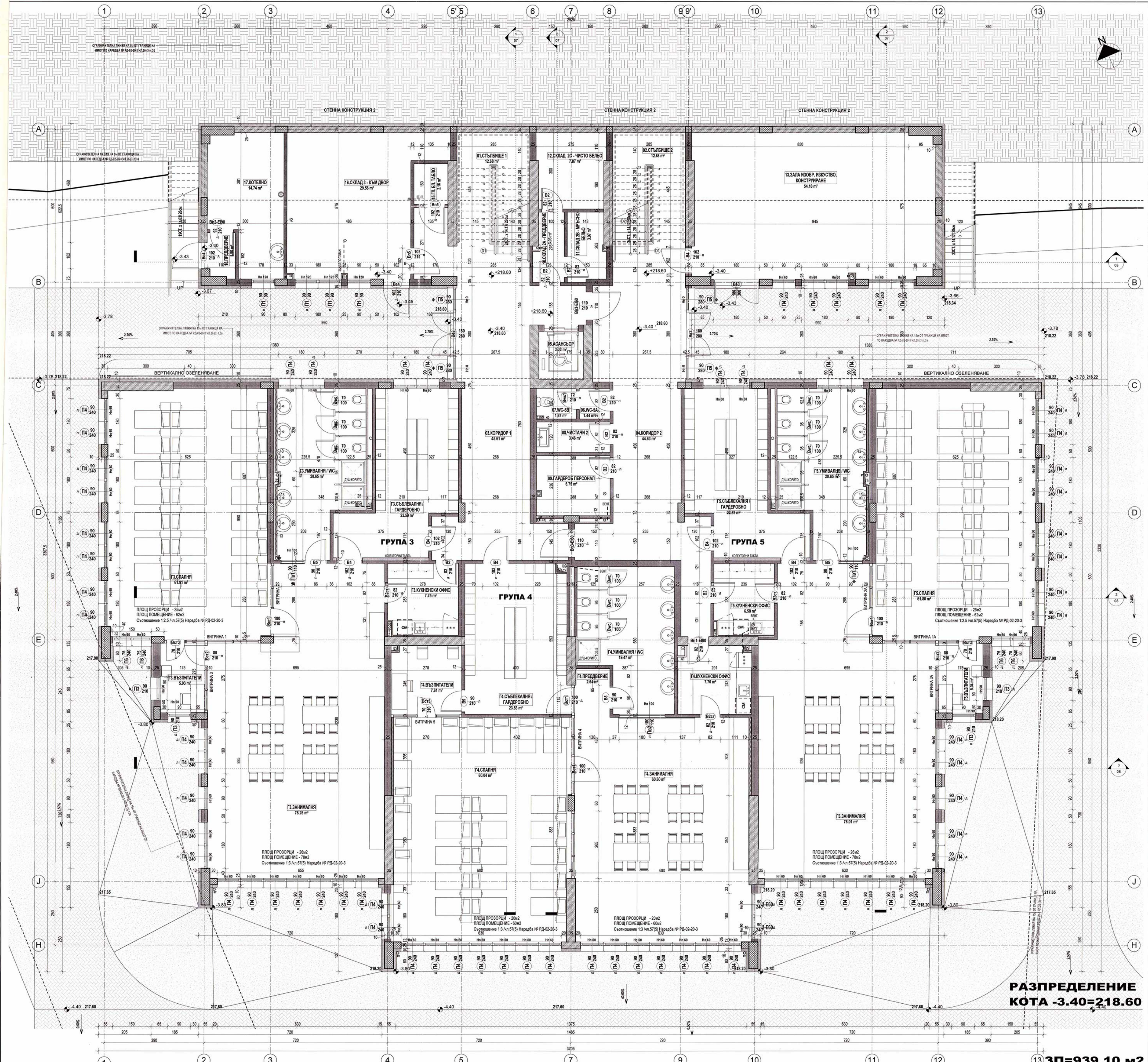
ПРОЕКТИРАНИ: АРХ. Л. ПУНЧЕВА, АРХ. Д. БАТЧЕВ, АРХ. Л. ПУНЧЕВА

ИЗПЪЛНИТЕЛ: ИАСТ: АРХ.

ФАЗА: ТП

02/9

2018



ПОМЕЩЕНИЕ	ПЛОЩ	ПОД	СТЕНИ	ТАВАН	ЦЕЛЪВ
01 СТУДИОЩЕ 1	12.68 м ²	КЕРАМИКА К4	ЛАТЕКС	ЛАТЕКС	КЕРАМИКА К4/Л
02 СТУДИОЩЕ 2	12.68 м ²	КЕРАМИКА К4	ЛАТЕКС	ЛАТЕКС	КЕРАМИКА К4/Л
03 КОРИДОР 1	45.61 м ²	КЕРАМИКА К4	ЛАТЕКС; БОРД Б1	ОКАЧЕН РС 60x60	КЕРАМИКА К4/Л
04 КОРИДОР 2	44.83 м ²	КЕРАМИКА К4	ЛАТЕКС; БОРД Б1	ОКАЧЕН РС 60x60	КЕРАМИКА К4/Л
05 АСАНСЬОР					
06 УС-СА	1.44 м ²	КЕРАМИКА К2	ФАЯНС 62	ОКАЧЕН ГК; ЛАТЕКС ВУ	
07 УС-СА	1.87 м ²	КЕРАМИКА К2	ФАЯНС 62	ОКАЧЕН ГК; ЛАТЕКС ВУ	
08 ЧИСТАНА 2	3.46 м ²	КЕРАМИКА К2	ФАЯНС 62	ОКАЧЕН ГК; ЛАТЕКС ВУ	
09 ГАРДЕРОВ ПЕРСОНАЛ	6.75 м ²	КЕРАМИКА К2	ФАЯНС 62	ОКАЧЕН ГК; ЛАТЕКС ВУ	
10 ОКЛАД ДА-ПРЕДВЕРИЕ	3.03 м ²	КЕРАМИКА К4	ЛАТЕКС	ЛАТЕКС	КЕРАМИКА К4/Л
11 ОКЛАД 2В-МРЪСНО БЕЛЪ	3.97 м ²	КЕРАМИКА К4	ЛАТЕКС	ЛАТЕКС	КЕРАМИКА К4/Л
12 ОКЛАД 3С-ЧИСТО БЕЛЪ	7.87 м ²	КЕРАМИКА К4	ЛАТЕКС	ЛАТЕКС	КЕРАМИКА К4/Л
13 САНА КОБОР КОУВЪТВО КОНСТРУИРАНЕ	54.16 м ²	ВИНИЛ Б2	ЛАТЕКС	ЛАТЕКС	ВИНИЛ Б2
14 САНА КОБОР КОУВЪТВО					
15 Л.Б. ТАБЛО	2.16 м ²	КЕРАМИКА К4	ЛАТЕКС	ЛАТЕКС	КЕРАМИКА К4/Л
16 ОКЛАД 3-КЪМ ДВОР	26.56 м ²	КЕРАМИКА К4	ЛАТЕКС	ЛАТЕКС	КЕРАМИКА К4/Л
17 ЛОТЕНО	14.74 м ²	КЕРАМИКА К4	ЛАТЕКС	ЛАТЕКС	КЕРАМИКА К4/Л
18 ПРЕДВЕРИЕ	1.90 м ²	КЕРАМИКА К4	ЛАТЕКС	ЛАТЕКС	КЕРАМИКА К4/Л
Г3 ВЪЗДУШНИ ОФИС	5.03 м ²	ВИНИЛ	ЛАТЕКС	ЛАТЕКС	ВИНИЛ
Г4 ЗАНИМАЛНЯ	78.26 м ²	ВИНИЛ	ЛАТЕКС	ЛАТЕКС	ВИНИЛ
Г5 КУЧЕНСКИ ОФИС	7.75 м ²	КЕРАМИКА К3	ФАЯНС 63; ЛАТЕКС ВУ	ОКАЧЕН ГК; ЛАТЕКС ВУ	
Г6 СПАЛНЯ	61.91 м ²	ВИНИЛ	ЛАТЕКС	ЛАТЕКС	ВИНИЛ
Г7 СЪБЛЕКАЛНЯ/ГАРДЕРОВО	22.59 м ²	ВИНИЛ	ЛАТЕКС	ЛАТЕКС	ВИНИЛ
Г8 УМВАЛНЯ/УС	20.65 м ²	КЕРАМИКА К1	ФАЯНС 61	ОКАЧЕН ГК; ЛАТЕКС ВУ	
Г9 ВЪЗДУШНИ ОФИС	6.00 м ²	ВИНИЛ	ЛАТЕКС	ЛАТЕКС	ВИНИЛ
Г10 КУЧЕНСКИ ОФИС	7.70 м ²	КЕРАМИКА К3	ФАЯНС 63; ЛАТЕКС ВУ	ОКАЧЕН ГК; ЛАТЕКС ВУ	
Г11 СПАЛНЯ	60.04 м ²	ВИНИЛ	ЛАТЕКС	ЛАТЕКС	ВИНИЛ
Г12 СЪБЛЕКАЛНЯ/ГАРДЕРОВО	23.83 м ²	ВИНИЛ	ЛАТЕКС	ЛАТЕКС	ВИНИЛ
Г13 УМВАЛНЯ/УС	19.47 м ²	КЕРАМИКА К1	ФАЯНС 61	ОКАЧЕН ГК; ЛАТЕКС ВУ	
Г14 ВЪЗДУШНИ ОФИС	5.04 м ²	ВИНИЛ	ЛАТЕКС	ЛАТЕКС	ВИНИЛ
Г15 ЗАНИМАЛНЯ	76.01 м ²	ВИНИЛ	ЛАТЕКС	ЛАТЕКС	ВИНИЛ
Г16 КУЧЕНСКИ ОФИС	6.58 м ²	КЕРАМИКА К3	ФАЯНС 63; ЛАТЕКС ВУ	ОКАЧЕН ГК; ЛАТЕКС ВУ	
Г17 СПАЛНЯ	61.92 м ²	ВИНИЛ	ЛАТЕКС	ЛАТЕКС	ВИНИЛ
Г18 СЪБЛЕКАЛНЯ/ГАРДЕРОВО	22.59 м ²	ВИНИЛ	ЛАТЕКС	ЛАТЕКС	ВИНИЛ
Г19 УМВАЛНЯ/УС	20.65 м ²	КЕРАМИКА К1	ФАЯНС 61	ОКАЧЕН ГК; ЛАТЕКС ВУ	
ОБЩО	820.59 м ²				

ЛЕГЕНДА МАТЕРИАЛИ
 - ЛАТЕКС ВУ - ЛАТЕКС ВОДУСТОЙЧИВ
 - БОРД Б1 - САМОЗАЛЕПВАЩИ ВИНИЛОВ ПРОТЕКТОР ПО СТЕНИ ДО ВИС 70CM НАД КТП
 - ОКАЧЕН ГК - ОКАЧЕН ГИПСКОРТОНЕН ТАВАН НА ВИСОКИ СТЕННИТЕ КУХИ, ШКАФОВЕ
 - ОКАЧЕН ГК-Н - ЧАСТИЧНО ОКАЧЕН ГИПСКОРТОНЕН ТАВАН НА МЕТАЛНА ШЕНДЕРНА КОНСТРУКЦИЯ
 - ОКАЧЕН ГК-Н - ЧАСТИЧНО ОКАЧЕН ГИПСКОРТОНЕН ТАВАН НА МЕТАЛНА ШЕНДЕРНА К-ЦИЯ

ЗАБЕЛЕЖКИ:
 1. ВСИЧКИ МЕРКИ СА ЗАДАРИСИ В СМ
 2. ВИСОЧИНАТА НА ВРАТИТЕ СА КОТА ГОТОВ ПОД
 3. ВСИЧКИТЕ СТЕНИ СА ОТ ТУХЛА 20 СМ И ТОПИЗОЛАЗИЯ ЕРС 10CM
 4. НАСТИЛКАТА ПО ВЪНШНИ ПЛОЩАДИ - ОТ ПРОТИВОПЪЛЗАЩИ СЕ МАТЕРИАЛ
 5. ВСИЧКИ НЕКОИТАРИ И СЪПНИ ПОМЕЩЕНИЯ ДА СЕ ИЗГРАДИ ДВОЙНА СТЕНА
 6. САНИТАРНИТЕ ПРИБОРИ ДА СЕ МОНТИРАТ СЪГЛАСНО ВИК ПРОЕКТ
 7. РАЗМЕРИТЕ НА ДОГРАМАТА ДА СЕ ВЗЕМАТ ОТ МЯСТО
 8. МЕЖДУ САНИТАРИИ И СЪПНИ ПОМЕЩЕНИЯ ДА СЕ ИЗГРАДИ ДВОЙНА СТЕНА ОТЪМ САНИТАРИИТЕ ПОМЕЩЕНИЯ - ТЪСМ ТУХЛЕН ВИД С ШИМУЗОЛАЗИЯ ВАТА 5CM В МЕДИУМАТА И 2 СЛОЯ ВИЛАГОУСТОЙЧИВ ГИПСКОРТОН НА МЕТАЛНА ШЕНДЕРНА КОНСТРУКЦИЯ
 9. ТУХЛЕНЕТЕ ЗИДОВЕ В ЦЪЛТА СГРАДА ДА СЕ ИЗПЪЛНИТ ОТ РОТОРНИМ 25/12 N/F - ПИМБЕВЕРС
 10. ПРИ ПОПАДАНЕ НА НАСТИЛКИ ОТ КЕРАМИКА, ДА СЕ ОСТАВА РАЗШИРИТЕЛНА ФУГА НА ПОДЛАГАНЕ
 11. ЗА ОТВОРИ ЗА ИНСТАЛАЦИИ / ШАХТИ - ВИК КОНСТРУКТ. ВИК И ОВБ ПРОЕКТИ
 12. ЗА РАДИАТОРИ И ОВК - ВИК ОВБ ПРОЕКТ

ОБЩИ ЗАБЕЛЕЖКИ:
 А. ПРЕДИ ЗАПОЧВАНЕ НА СМР ГЛАВНИТ ИЗПЪЛНИТЕЛ И ПОДЪЗНАТЕЛИТЕ СЛЕДВА ДА СЕ ЗАПОЗИТИ ПОДРОБНО С ПРОЕКТА ВЪВ ВСИЧКИТЕ ПЛОЩИ ПРИ КОНСТРАИРАНЕ НА КОНСТРУКТИВНИТЕ СТЕНИ. ПРИ ВЪЗНИКВАНЕ НА ВЪПРОСИ, НЕЯСНОТИ ИЛИ НЕОБХОДИМОСТ ОТ ПРОМЕНИ ПРЕДИ И / ИЛИ ПО ВРЕМЕ НА СТРОИТЕЛСТВОТО СЕ МАТЕРИАЛ, НЕЗАБАВНО ДА СЕ ВЪВЕДОМ ПРОЕКТАНТА И СТРОИТЕЛНИ НАДЗОР.
 В. ПРЕДИ ИЗПЪЛНЕНИЕ НА ДОВЪРШИТЕЛНИТЕ РАБОТИ ПО ВЕКТОРИА И ИНТЕРИОРА НА СГРАДАТА, ГЛАВНИТ ИЗПЪЛНИТЕЛ И ПОДЪЗНАТЕЛИТЕ СЛЕДВА ДА ПРОВЕДАТ МОСТРИ И ЦВЕТОВЕ НА ИЗПОЛЗВАНИТЕ МАТЕРИАЛИ ЗА ОДОБРЕНИЕ ОТ ПРОЕКТАНТА И ВЪЗЛОЖИТЕЛЯ.
 С. ГЛАВНИТ ИЗПЪЛНИТЕЛ И ПОДЪЗНАТЕЛИТЕ СЛЕДВА СТРИКТНО ДА СПАЗВАТ ТЕХНИЧЕСКИТЕ УКАЗАНИИ И ИНСТРУКЦИИ НА ПРОИЗВОДИТЕЛЯТЕ ЗА ПОМОЩАНЕ И МОНТАЖ НА ИЗПОЛЗВАНИТЕ МАТЕРИАЛИ И СЪОРЪЖЕНИЯ.

ПОДОВА КОНСТРУКЦИЯ 1 - ВЪРХУ ЗЕМНА ОСНОВА
 - ФУНДАМЕНТА ПЛОЩА ПО КОМПАНИИТА И СТРОИТЕЛНИ НАДЗОР
 - САМОРАЗЛИВНА ЗАМАЗКА ПОД ВИНИЛОВА НАСТИЛКА
 - АРМИРАНА ЗАМАЗКА, 5cm
 - ТЪСМ ФОЛИО
 - ТОПИЗОЛАЗИЯ ХРЪ, 8 см
 - СТЕ ПЛОЩА КОНСТРУКЦИЯ НА КОНСТ. ПРОЕКТ
 - ПОЛИЕТИЛЕНОВО ФОЛИО
 - ОБРАТЕН НАСЛЪД (ДОБРЕ ИМПЪЛТЕН) ПО КОНСТ. ПРОЕКТ
 - ФУНДАМЕНТА ПЛОЩА ПО КОМПАНИИТА И СТРОИТЕЛНИ НАДЗОР
 - АРМИРАНА ЗАМАЗКА, 5cm
 - ХИДРОИЗОЛАЗИЯ (ХИДРОИЗОЛАЗИОННА ВАНА)
 - ПОДЛОЖЕН БЕТОН 100CM ПО КОНСТ. ПРОЕКТ
 - НЕНАРУШЕНА ЗЕМНА ОСНОВА

СТЕНА КОНСТРУКЦИЯ 1 - ВЪНШНА ОГРАЖАЩА СТЕНА С МИНЕРАЛНА МАЗИКА
 - МИНЕРАЛНА МАЗИКА (С-МА СЪ ВЪЛИКОВИ МРЕЖА, ШПАЛОВА, КРАЙНО ПОКРИТИЕ)
 - ТОПИЗОЛАЗИЯ ЕРС, 10 см
 - ЗАДАРИЯ ОТ КУХИ РЕШЕТКИ ТУХЛИ НА ВАРО-ПЪСЪЧЕН РАЗТВОР-25 CM
 - ВЪТРЕШНА ГИПСОВА МАШИНА ШПАЛОВА

СТЕНА КОНСТРУКЦИЯ 2 - ВЪНШНА ОГРАЖАЩА СТЕНА И ВЪНШНИ ПЕРИМЕТРИ ОСНОВИ (КОПАНИ) КЪМ ЗЕМЯ
 - КОПЪТ НАД ТЕРЕН - ТЕХНИЧЕСКИ ПОЛИМЕРЕН КАМЪК
 - ЗАЩИТА НА ХИДРОИЗОЛАЗИЯТА - МЕМБРАНА НОРЕ
 - ТОПИЗОЛАЗИ ПЛОЩА ХРЪ 10CM С ФАЛЪТ ПЪЛЪТНО НАРЕДЕНИ ЕДНА ДО ДРУГА
 - ПОЛИМЕР-ВЪТЛНА РИЛОНА ХИДРОИЗОЛАЗИЯ - БРОИ ПЛАСТОВЕ И ПОПАГАНЕ СТОПЕН ЗАНАМИТА НА КОНКРЕТНИ ПРОИЗВОДИТЕЛ
 - СТЕ СТЕНА 25CM ПО КОНСТРУКТИВЕН ПРОЕКТ
 - ВЪТРЕШНА ГИПСОВА МАШИНА ШПАЛОВА
 ЗАБЕЛЕЖКА: ДА СЕ ИЗПЪЛНИ ХИДРОИЗОЛАЗИОННА ВАНА НА ФУНДАМЕНТА ПЛОЩА И ПО ПЕРИМЕТРИТЕ СТЕНИ, КАТО СТИГА ДО 50 CM НАД ТЕРЕНА ПОКРАЯ СГРАДАТА

ЛЕГЕНДА ТИПОВЕ СТЕНИ
 ТУХЛЕНА СТЕНА РОТОРНИМ N/F 25cm, ВЪНШНА, С 10cm ЕРС ТОПИЗОЛАЗИОННА СИСТЕМА С МИНЕРАЛНА МАЗИКА
 СТОМАНОБЕТОННА СТЕНА, ВЪНШНА
 - НАДЗЕМНА - С 10cm ЕРС И МИНЕРАЛНА МАЗИКА - ВИК СТЕНА К-ЦИЯ 1
 - ПОДЗЕМНА - С 10cm ХРЪ И ИЗОЛАЦИИ - ВИК СТЕНА К-ЦИЯ 2
 СТОМАНОБЕТОННА СТЕНА 25cm
 СТОМАНОБЕТОННА ШАБВА 35cm
 ТУХЛЕНА СТЕНА РОТОРНИМ N/F 25cm, ВЪТРЕШНА
 ТУХЛЕНА СТЕНА РОТОРНИМ N/F 12cm, ВЪТРЕШНА
 ГАЗОБЕТОННА СТЕНА 5cm, ВЪТРЕШНА
 ГИПСКОРТОН 2x12.5cm ВЪРХУ МЕТАЛНА ШЕНДЕРНА КОНСТРУКЦИЯ
 ГИПСКОРТОН 2x12.5cm ВЪРХУ МЕТАЛНА ШЕНДЕРНА КОНСТРУКЦИЯ, С 5cm КАМЕННА ВАТА МЕЖДУ ПРОФИТИТЕ
 МЕТАЛЕН ПРЕГРАДА СИСТЕМЕН ПАНЕЛ ЗА ОТГРАЖДАНЕ НА ДЕТОКИ ТОАЛЕТИИ, НА АЛЮМИНОВИ ПОСТОРИ, С ВИСОЧИНА 100CM И ИНСТАЛИРАН НА 20CM НАД КТП
 ТУХЛЕНИ КОЛОНИ 25x25cm МЕЖДУ ПРОЗОРИ - ИЗГРАЖДАТ СЕ ОТ С ТУХЛ ПРЪВЪРЪКА ОТ ПЪТНИ ТУХЛИ ЕДИНКИ С ВИНИЛОВ РАЗТВОР МИС РОТОРНИМ С ВЕРТИКАЛНИ ОТВОРИТЕ И ЗАПЪЛНИТЕ С РАЗТВОР

ТИПОВЕ ПАРАПЕТИ:
 D. ВЪНШНИ ПО РАМАТА И СЪТЪЛА: ИНКОКС ПАРАПЕТ С РЪСЪС - ДИНА-Н80CM И НА ВЪСОМ ДА ДИНА - ДА ОТГОВАРЯ НА ИЗОКВАНИЯТА НА НАРЕДБА 4 ЗА ДОСТЪПНА СРЕДА.
 D1. СЪБЛЕЖИЦИ ИНКОКС ПАРАПЕТ С РЪСЪС КВАТРИ НА Н100CM И НА ВЪСОМ ДА ДИНА, ВЕРТИКАЛНИ ПРОФИЛИ ДОДОМ ПРЕЗ 10 CM ОСОВО. ДА ОТГОВАРЯ НА ИЗОКВАНИЯТА НА НАРЕДБА 4 ЗА ДОСТЪПНА СРЕДА.
 D2. СЪБЛЕЖИЦИ СТЕННА РЪСЪС КВАТРИ ИНКОКС НА ВЪСОМ ДА ДИНА, ДА ОТГОВАРЯ НА ИЗОКВАНИЯТА НА НАРЕДБА 4 ЗА ДОСТЪПНА СРЕДА.

ИЗОКВАНИЯ КЪМ ПРОЗОРИТЕ СЪГЛАСНО
 НАРЕДБА № РД-02-20-3 от 21.12.2015 г. за проектиране, изпълнение и поддръжане на сгради за обществено обслужване в областта на образованието и науката, здравеопазването, културата и рекреатива
 1. ДОЛНИТЕ КРИЛА ОТ Н80CM ДО Н110CM СА НЕОТВАРЯЕМИ - ФИКС
 2. СРЕДНАТА КРИЛА ОТ Н110CM ДО Н120CM СА ОТВАРЯЕМИ НА ДОЛНА ХОРИЗАНТАЛНА ОС. СЪГЛАСНО ЧЛ. 7.2. ДА СЕ ОСИГУРИ ВЪЗМОЖНОСТ ЗА ПОЧИСТВАНЕ НА ТЕЗИ КРИЛА ОТ ВЪТРЕШНАТА ИЛИ СТРАНА ЧРЕЗ ОТВАРЯНЕ НА ВЕРТИКАЛНА ОС. ТОВА ОТВАРЯНЕ СЛЕДВА ДА БЪДЕ ЕДИНОВРЕМНО И АБСОЛЮТНО ЗАБРАНЕНО В ПРЕСЪБИТЕВО НА ДИНА В ПОМЕЩЕНИЕТО, ЗА ЦЕЛТА ДРЪЖИТЕ СЛЕДВА ДА БЪДА НА Н120CM НАД КТП
 3. ГОРНИТЕ КРИЛА СА ОТВАРЯЕМИ
 4. ОСИГУРЯВАТ СЕ ПРЕДСИЗНИ МРЕЖИ ПРОТИВ НАСЕКОВИ - ВИК СПЕЦИФИКАЦИЯ ДОГРАМА

ВЪЗЛОЖИТЕЛ: ОБЩИНА ВЕЛИКО ТЪРНОВО, СТ. АРХ.

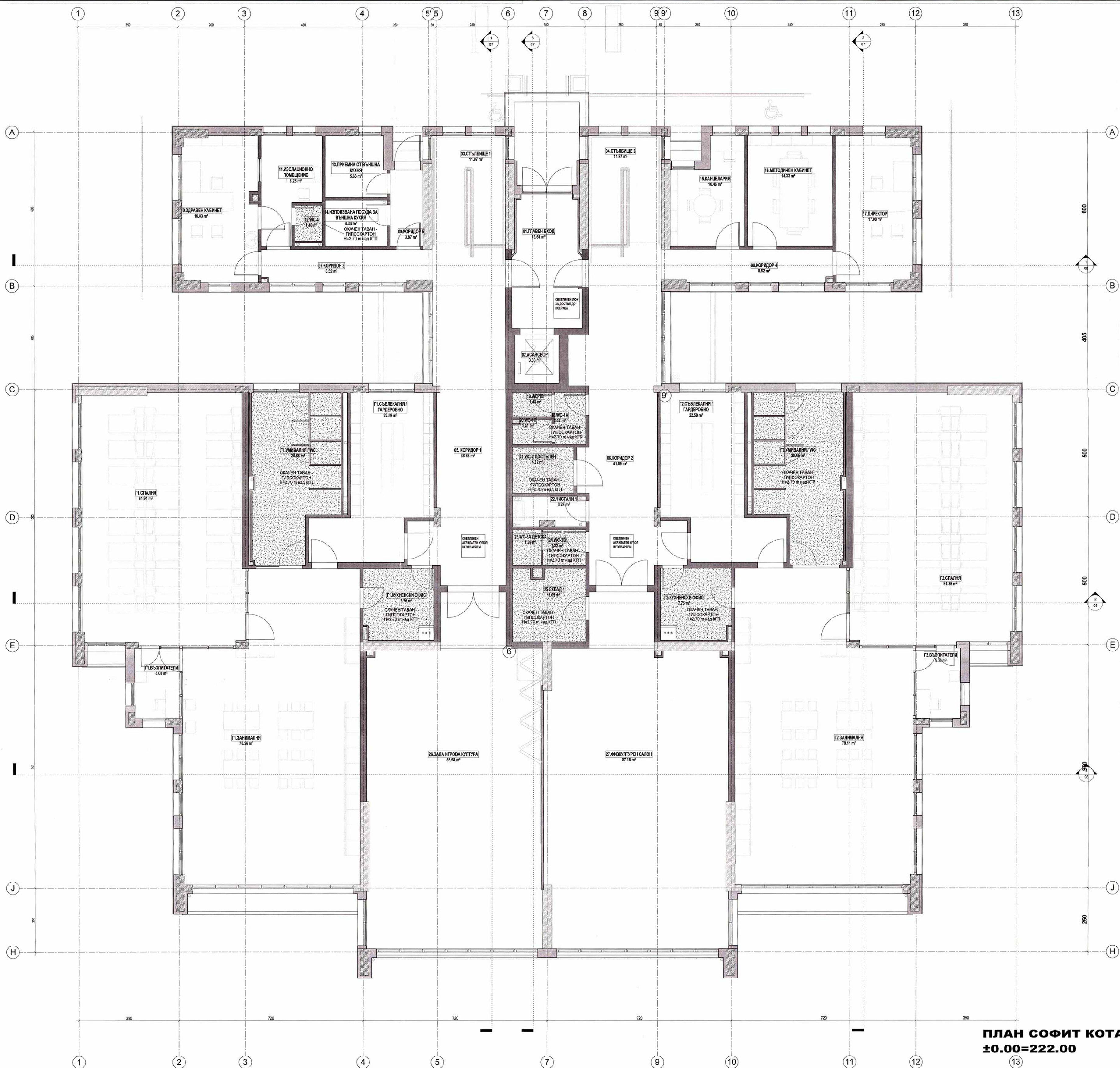
ОБЕКТ: ШЕПОДЕННА ДЕТСКА ГРАДИНА, в УПИ IV, кв.360А, гр. Велико Търново, ФАЗА: ПП

СЪДЪРЖАНИЕ: РАЗПРЕДЕЛЕНИЕ КОТА -3.40=218.60

ВЪЗЛОЖИТЕЛ: СЪЛАСУВАНИ
 Р.ЛАТЕРИ: арх. Л. ПУНЕВА, инж. П. ИРИЛИЦОВА
 ПРОЕКТИРАНИ: арх. Д. БАТЧЕВ, инж. Ц. ГЕНЕВА
 инж. Д. БОЦЕВА
 инж. А. ПУНЕВ
 инж. П. МИХАЛОВ
 Проектант: арх. А. ГЕОРГИЕВА

0319

2018



- ЗАБЕЛЕЖКИ:**
- ВСЯКИ МЕРКИ СА ЗИДАРСКИ В СМ.
 - ВИСОЧИНАТА НА ВЪШНИТЕ СА КОТА ГИДО ПОД.
 - ВЪШНИТЕ СТЕНИ СА ОТ ТУХЛА 25 СМ И ТОПОИЗОЛАЦИЯ EPS 10СМ.
 - НАСТИЛКАТА ПО ВЪШНИ ПЛОЩАДИ - ОТ ПРОТИВОПЪЛЪГАЩ СЕ МАТЕРИАЛ.
 - ВСИЧКИ НЕОТВАРИНИ ЗЪБЕТА НА ВЪШНИ СА МИН 7 СМ.
 - САНИТАРНИТЕ ПРИБОРИ ДА СЕ МОНТИРАТ СЪГЛАСНО ВИК ПРОЕКТ.
 - РАЗМЕРИТЕ НА ДОГРАМАТА ДА СЕ ВЗЕМАТ ОТ МЪСТО.
 - МЕЖДУ САНИТАРНИ И СПАЛНИ ПОМЕЩЕНИЯ ДА СЕ ИЗГРАДИ ДВОЙНА СТЕНА ОТЪМ САНИТАРНИТЕ ПОМЕЩЕНИЯ - 12СМ ТУХЛЕН ЗИД С ШУМОИЗОЛАЦИЯ БАТА 5СМ В МЕЖДУНАТА И С СЪОБ ВЪНШНОСТОВИВ ГИПСКАРТОН НА МЕТАЛНА ЩЕНДРНА КОНСТРУКЦИЯ.
 - ТУХЛЕНИТЕ ЗИДОВЕ В ЦЯЛАТА СТРАДА ДА СЕ ИЗПЪЛНЯТ ОТ РОТОТНЕРМ 25/12 N/F / W/NERBERGER.
 - ПРИ ПОДАГАНЕ НА НАСТИЛКИ ОТ КЕРАМИКА, ДА СЕ ОСТАВИ РАЗШИРИТЕЛНА БУЛА НА ВСЯК КМ С ПРОБИВ.
 - ЗА ОТВОРИ ЗА ИНСТАЛАЦИИ / ШАХТИ - ВИЖ КОНСТРУКТ. ВИЖ И ОИВ ПРОЕКТИ
 - ЗА РАДИАТОРИ И ОБК - ВИЖ ОИВ ПРОЕКТ

ОБЩИ ЗАБЕЛЕЖКИ:

A. ПРЕДИ ЗАПОСЯВАНЕ НА СМР ГЛАВНИЯТ ИЗПЪЛНИТЕЛ И ПОДИЗПЪЛНИТЕЛИ СЛЕДВА ДА СЕ ЗАПОЛНЯТ ПОДРОБНО С ПРОЕКТА ВЪВ ВСИЧКИТЕ МУ ЧАСТИ ПРИ КОНСТАТИРАНЕ НА НЕСЪОТВЕТСТВИЯ, ПРИ ВЪЗНИКВАНЕ НА ВЪПРОСИ, НЕЯСНОТИ ИЛИ НЕОБХОДИМОСТ ОТ ПРОМЕНА ПРЕДИ И / ИЛИ ПО ВРЕМЕ НА СТРОИТЕЛСТВОТО СЛЕДВА НЕЗАБАВНО ДА СЕ УВЕДОМИ ПРОЕКТАНТА И СТРОИТЕЛНИЯ НАДЗОР.

B. ПРЕДИ ИЗПЪЛНЕНИЕ НА ДОВЪРШИТЕЛНИТЕ РАБОТИ ПО ЕКСТЕРИОРА И ИНТЕРИОРА НА СТРАДАТА, ГЛАВНИЯТ ИЗПЪЛНИТЕЛ И ПОДИЗПЪЛНИТЕЛИ СЛЕДВА ДА ПРЕДСТАВИТ МОСТРИ И ЦВЕТОВЕ НА ИЗПОЛЗВАНИТЕ МАТЕРИАЛИ ЗА ОДОБРЕНИЕ ОТ ПРОЕКТАНТА И ВЪЗЛОЖИТЕЛЯ.

C. ГЛАВНИЯТ ИЗПЪЛНИТЕЛ И ПОДИЗПЪЛНИТЕЛИ СЛЕДВА СТРИКТНО ДА СПАЗВАТ ТЕХНИЧЕСКИТЕ УКАЗАНИЯ И ИНСТРУКЦИИ НА ПРОИЗВОДИТЕЛЯ ЗА ПОДАГАНЕ И МОНТАЖ НА ИЗПОЛЗВАНИТЕ МАТЕРИАЛИ И СЪОРЪЖЕНИЯ.

- ЛЕГЕНДА ТИПОВЕ СТЕНИ**
- ТУХЛЕНА СТЕНА РОТОТНЕРМ N/F 25СМ, ВЪШНА, С 10СМ EPS ТОПОИЗОЛАЦИОННА СИСТЕМА С МИНЕРАЛНА МАЗИКА
 - СТОМАНОБЕТОННА СТЕНА, ВЪШНА, НАДЕМНА - С 10СМ EPS И МИНЕРАЛНА МАЗИКА - ВИЖ СТЕНА К-ЦИЯ 1
 - ПОДЕМНА - С 10СМ EPS И ИЗОЛАЦИИ - ВИЖ СТЕНА К-ЦИЯ 2
 - СТОМАНОБЕТОННА СТЕНА 25СМ
 - СТОМАНОБЕТОННА ШАБВА 35СМ
 - ТУХЛЕНА СТЕНА РОТОТНЕРМ N/F 25СМ, ВЪТРЕШНА
 - ТУХЛЕНА СТЕНА РОТОТНЕРМ N/F 12СМ, ВЪТРЕШНА
 - ГАЗОБЕТОННА СТЕНА 8СМ, ВЪТРЕШНА
 - ГИПСКАРТОН 2x12.5СМ ВЪРХУ МЕТАЛНА ЩЕНДРНА КОНСТРУКЦИЯ
 - ГИПСКАРТОН 2x12.5СМ ВЪРХУ МЕТАЛНА ЩЕНДРНА КОНСТРУКЦИЯ, С 5СМ КАМЕННА БАТА МЕЖДУ ПРОЗОРИТЕ
 - МЕТАЛЕН ПРЕГРАДЕН СИСТЕМЕН ПАНЕЛ ЗА ОГРАЖДЕНИЕ НА ДЕТСКИ ТОАЛЕТНИ, НА АЛУМИНИЕВИ ПОДПОРИ, С ВИСОЧИНА 100СМ И ИНСТАЛИРАН НА 20СМ НАД КТЛ
 - ТУХЛЕНИ КОЛОННИ 25x25СМ МЕЖДУ ПРОЗОРЦИ - ИЗГРАЖДАТ СЕ ОТ С ТУХЛ ПРЕРЪЗЪК ОТ ПОЛЪТНИ ТУХЛИ ЕДИНИЦИ С ЛЕПЛИВЕН РАЗТВОР ИЛИ С РОТОТНЕРМ С ВЕРТ. АРМИРОВКА В ОТВОРИТЕ И ЗАПЪЛНЕНИ С РАЗТВОР



ИНВЕСТИРОВАНЪТ ЕООД, гр.В. Търново
 ИЗДАВАНЕ СЪГЛАСНО СЪС ЗАКОНА ЗА ДИДИТИТЕЛНИТЕ
 ПРОЕКТИ И ПРОЕКТИВНО ИЗПЪЛНЕНИЕ
 УВЕДОМЛЕНИЕ №РК-043/01.05.2015 г.
 ДАТА: 01.05.2018 г.
 ПРОЕКТИСТ: [Signature]
 ПРОЕКТИВЕН ИНЖЕНЕР: [Signature]

ВЪЗЛОЖИТЕЛ:	ОБЩИНА ВЕЛИКО ТЪРНОВО	ЧАСТ: АРХ.
ОБЕКТ:	ЦЕЛОДНЕВНА ДЕТСКА ГРАДИНА в УПИ IV, кв.360А, гр. Велико Търново	ФАЗА: ТП
СЪДЪРЖАНИЕ:	ПЛАН СОФИТ КОТА 30.00	
ВЪЗЛОЖИТЕЛ:	арх. Л. ПУЧЕВА	Съставители:
ПРОЕКТАНТИ:	арх. Д. БАЧИВЕВ арх. Л. ПУЧЕВА	инж. Р. ЮРИЛОВА инж. Ц. ГЕЧЕВА инж. Д. БОЦЕВА инж. А. ПУЧЕВ инж. П. КИНАТОВ инж. Н. НИКОЛОВ
		Парюстр.п.арх. А. ГЕОРГИЕВА

**ПЛАН СОФИТ КОТА
±0.00=222.00**

05/9
2018