

Лицензиран оценител

УПРАВЛЕНИЕ НА КАЧЕСТВОТО
НА СТРОИТЕЛСТВОТО
ОБЩИНА ВЕЛИКО ТЪРНОВО
УПРАВЛЕНИЕ НА КАЧЕСТВОТО
НА СТРОИТЕЛСТВОТО
ОБЩИНА ВЕЛИКО ТЪРНОВО
УПРАВЛЕНИЕ НА КАЧЕСТВОТО
НА СТРОИТЕЛСТВОТО

Д-р. А. Ангелов
УПРАВЛЕНИЕ НА КАЧЕСТВОТО
НА СТРОИТЕЛСТВОТО

Одобряваща инстанция:

ОБЩИНА ВЕЛИКО ТЪРНОВО
ОДОБРЯВАЩА ИНСТАНЦИЯ
Датум: 20-08-2015
Е-mail: art.velichev@yandex.bg

Е. Девел В. Груп ООД
гр. Велико Търново ул. Топола №4
тел. 082 670 905, GSM 0887 199 421
E-mail: art.velichev@yandex.bg

Обект:
Внедряване на мерки за енергийна ефективност
за обект - СОУ "Емилiaan Станев", гр. Велико Търново

Фасада Запад №1

черт: 34/37
М 1:100
лист: 85/30 см
арх. Станимир Величков

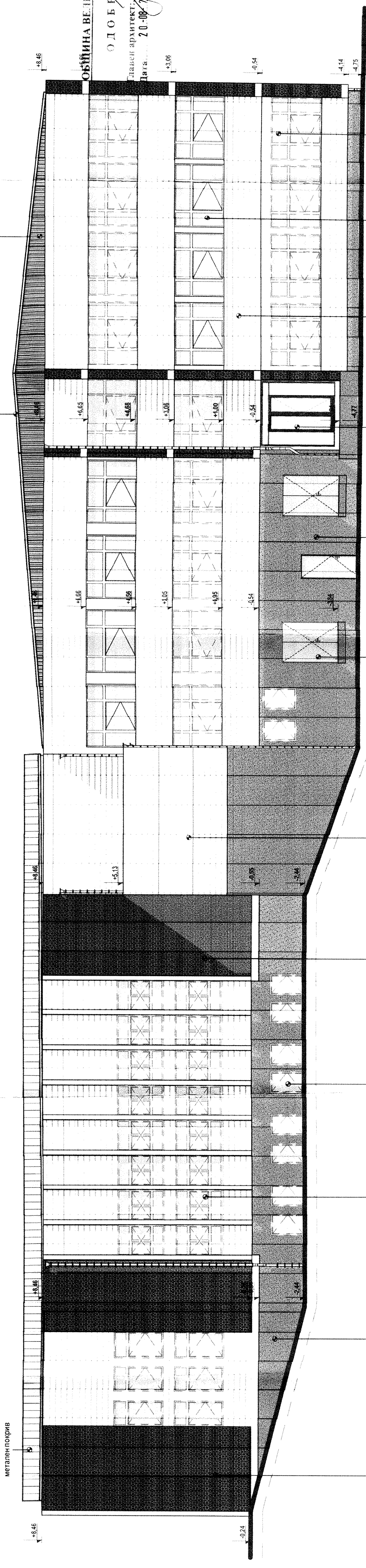
П Р О Е К Т А Н Т И
ПЪЛНА ПРОЕКТАНТСКА
ДЮЛГА

инж. р. Панайотов
инж. Г. Илиев
инж. В. Александров
инж. Х. Паричева

Възложител:
СОУ "ЕМИЛИАН СТАНЕВ" директор: Кира Копларска

Нов скатен покрив с метална
носаща конструкция и покритие
от пенополиуретанови панели
8 см с $\lambda = 0,28 \text{ W/mK}$

пенополиуретанов панел
8 см с $\lambda = 0,28 \text{ W/mK}$



Профилиран EPS панел 8 см с $\lambda < 0,035 \text{ W/mK}$, по арх. детайл

дървена дограма за подмяна

дървена дограма за подмяна

Профилиран EPS панел 8 см с $\lambda < 0,035 \text{ W/mK}$, по арх. детайл

метална врата

EPS 8 см с $\lambda < 0,035 \text{ W/mK}$, по арх. детайл

метална дограма за подмяна

Профилиран EPS панел 8 см с $\lambda < 0,035 \text{ W/mK}$, по арх. детайл

дървена дограма за подмяна

дървена дограма за подмяна

Кмет на Община В. Търново
инж. Димитър Тодоров

ЛЕГЕНДА НА ЦВЕТОВЕТЕ

Акрилна боя - цвят червен
Акрилна боя - цвят бял
Силикатна мазилка
с едринка на зърното 1,5 мм - цвят сив

ПРЕДИ ПОЛАГАНЕ ЦВЕТОВЕТЕ НА ИЗБРАНИТЕ
МАЗИЛКИ И БОИ ДА СЕ СЪГЛАСУВАТ С ПРОЕКТАНТА

ЗАБЕЛЕЖКИ:

1. Преди да започне работата по полагането на топлоизолацията, по външни стени и конструктивни елементи, е необходимо да се демонтират всички метални подпорни перила, водосточни тръби и всички покривни елементи.
2. По време на работата по полагането на топлоизолацията, в помещенията, в които се работи, трябва да се осигури достатъчно вентилация.
3. Полагането на топлоизолацията да се извършва съгласно приложените в проекта строително-архитектурни детайли.
4. Новите покриви на бордюрите (от покрива) да се монтират след поставяне на изолацията.
5. При монтаж на вратата да се следи мястото на старата дограма, която трябва да се демонтира.
6. Преди да се извърши след полагането на топлоизолацията, в помещенията, в които се работи, трябва да се осигури достатъчно вентилация.
7. Монтажът на старите и новите покриви на топлоизолацията да се извърши след приключване на работите по полагането на топлоизолацията.
8. Всички технически работи следва да се извършват след приключване на работите по полагането на топлоизолацията.
9. При извършване на всички работи и мерки за енергийна ефективност, е необходимо да се съгласуват с проектантите.