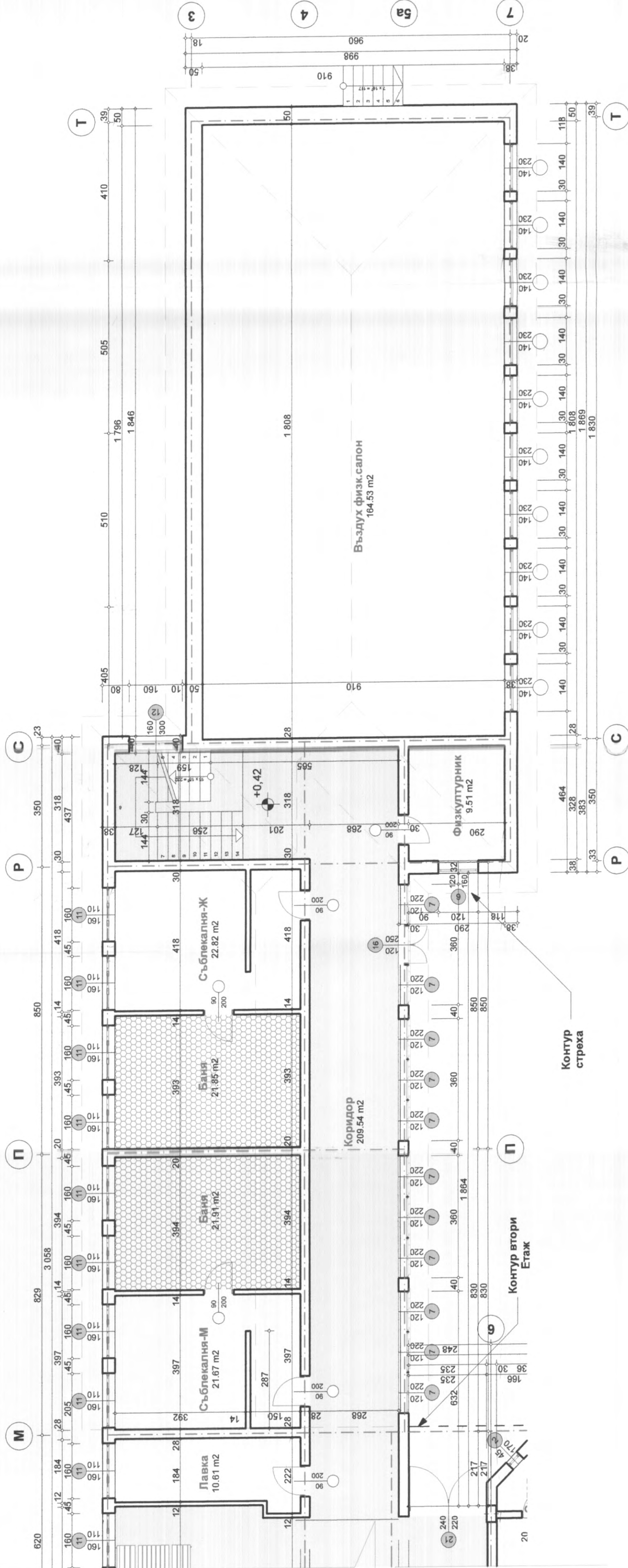


Подземен етаж  
ЗП = 384.96 м²

АрхПро

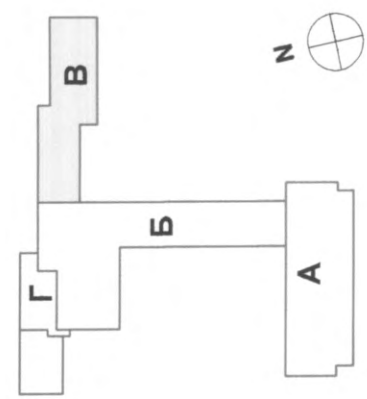
ПЪЛНА ПРОЕКТАНТСКА ПРАВОСПОСОБНОСТ

арх. ЛЪЧЕЗАР В. ЛАЛЕВ	Рег. № 07643
Иван Тасев	Констр.
Ив. Николов	ОВЕН. еф.
Г. Димитрова	Вик.
Лъчезар Лалева	ПЪЛПБЗ



I етаж  
ЗП = 195.85 м²

Корпус Б



Корпус В  
Подземен етаж  
I етаж

1:100

Премам проекта

Внедряване на мерки за енергийна ефективност в ПМГ „Васил Друмев“ гр. В. Търново, кв. 29, УПИ I

Възложител