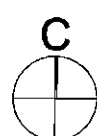
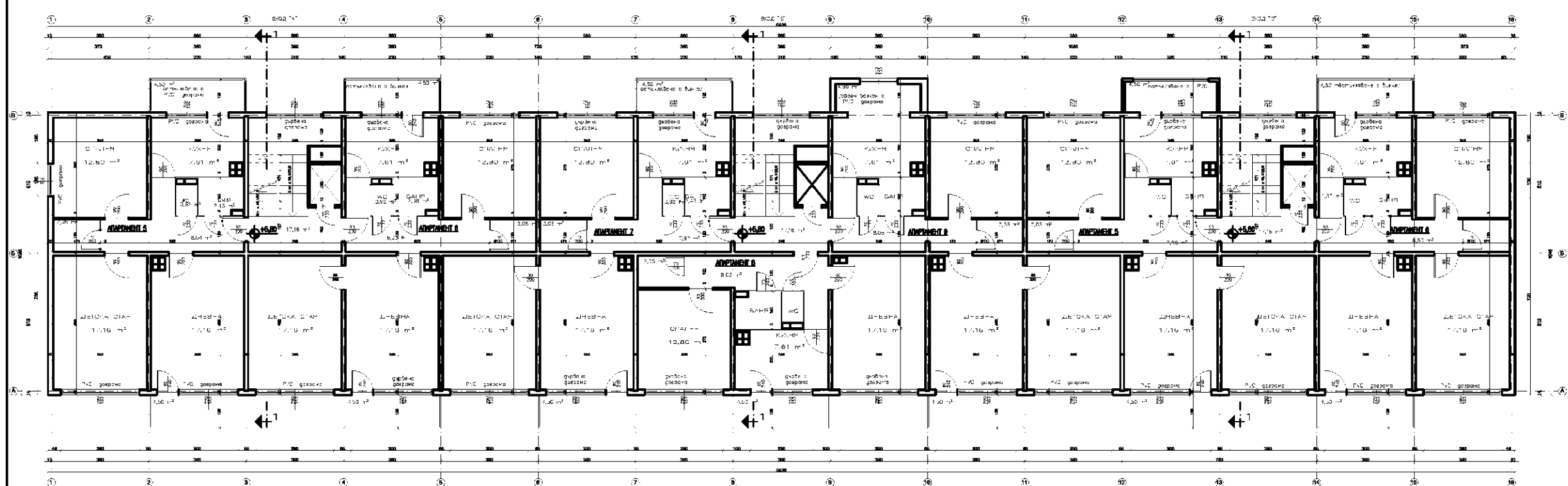


Забележка:

1. Площите на помещенията са изчислени по светлите им размери.
2. Довършителните работи във всяко помещение са различни
3. Всички врати са от готов под
4. При изпълнение на следващи етапи - да се взема мярка от място за дограма

Разгърната застроена площ - 626,06 кв.м.

[illegible]

Забелешка:

1. Площите на помещениата са изчислени по светлите им размери.
2. Довършителните работи във всяко помещение са различни
3. Всички врати са от готов под
4. При изпълнение на следващи етапи - да се взима мярка от място за дограма

Разгърната застроена площ - 626,06 кв.м.

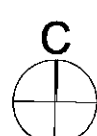
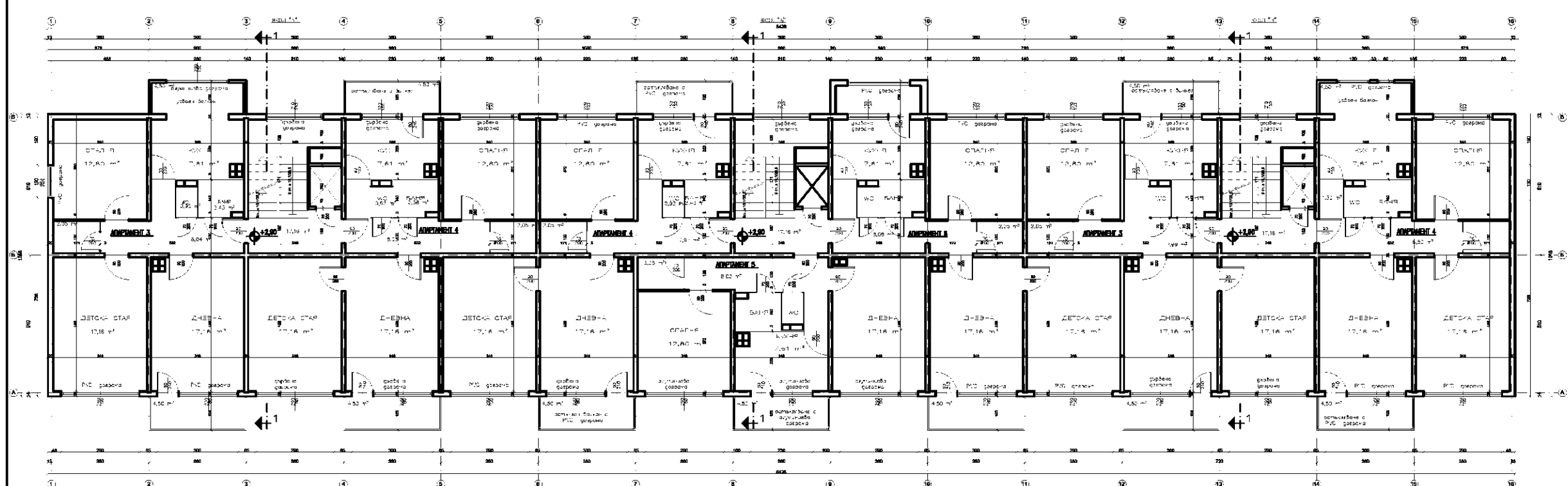
"МУЛТИПЛЕКС ИНЖЕНЕРИНГ" ЕООЛ

1233 50100001-386-00 50000000-41-40 E-mail: info@multiplexbg.com

Детайлен план на обекта (на разположение на заинтересованите организации, обществени и частни лица на ст. 165, ал. 1, т. 1, ч. 1, а, т. 3, ал. 3, т. 377, издатията на първоначалния проект и в издатия на допълнителни листове на обекта - изработени на електронен носител, на хартиен носител на разположение на друг физически и юридически лица, заинтересовани за извършването на инвестиционния проект - разположени в "Проект" МД, разположени на информационния интернет-сайт - интернет-сайт на информационния сайт - на "Проект" МД, разположени в Училищен Музей.

Община Високо Търново

РАЗПРЕДЕЛЕНИЕ ТРЕТИ ЕТАЖ КОТА 4-5,80



Забелюшка:

1. Площите на помещенията са изчислени по светлите им размери.
2. Допълнителните работи във всяко помещение са различни
3. Всички врати са от готов под
4. При изпълнение на следващи етапи - да се взима мярка от мръсотия, отпадна

Разгърната застроена площ - 626.06 кв.м.

"МУЛТИПЛЕКС ИНЖИНЕРИНГ" ЕООД 1232 Soles Boulevard 02/02/961-36-09 (СМ) 088846-41-40. E-mail: project@multiplex.bg	
<p>Известие за издаване и разпространение на технически проект(и), свързан(и) с проект(и) на чл. 189, ал. 1, т. 1, ст. 4, т. 2, чл. 1 и чл. 177, обхваща(ят) изработен(ите) и изготвени(и) за изготвяне(а) проект(и) за обект(и), извършване(а) на инженерингов(и) проект(и), на проектиране(а) на обект(и) в Република България, на фирмата с: Изпълнителна организация: "Мултиплекс Инженеринг" ЕООД, адрес: Бургас, ул. "Тракия" №2, град Бургас.</p>	
ВЪВЕЖДОТЕЛ	Община Велико Търново
ЧЕРТЕЖ	РАЗРЕЗ/ДЕЛЕНИЕ ВТОРИ ЕТАЖ КОТЛ+2,90
АРХИТЕКТ	г-н. Тодорка Вълчева
НАЧЕРТАЛ	г-н. Тодорка Вълчева
Р.П.ФИЗИКАЛ	г-н. Калчо Павлов
МАШ. АРХИТЕКТУРА	ФАЗА/ЗАДАЧА/НАЧ. МАША:
ЧЕРТЕЖ №:	3/12
ДАТА:	01.2016г.
ФОРМАТ:	B0/202