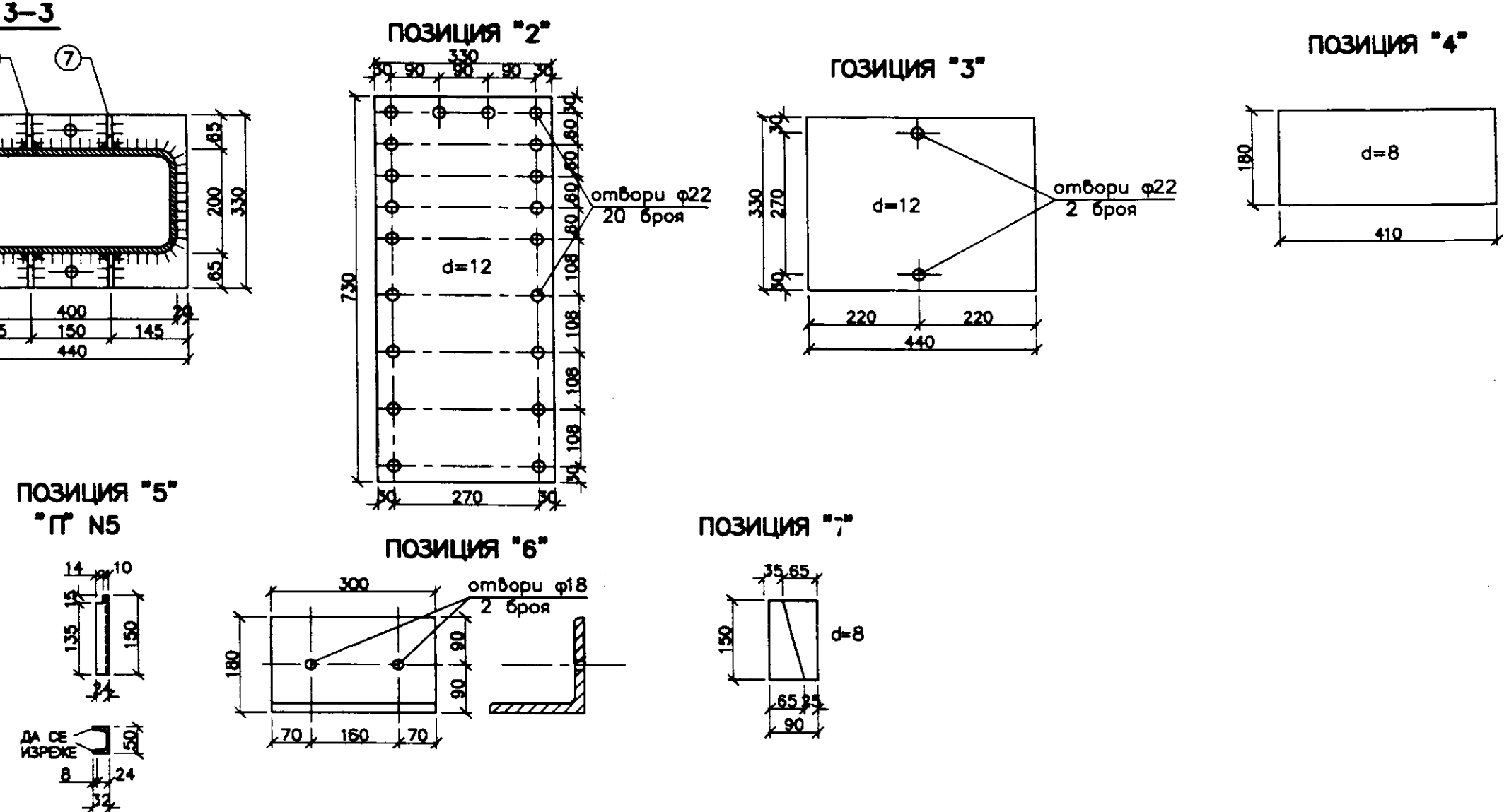
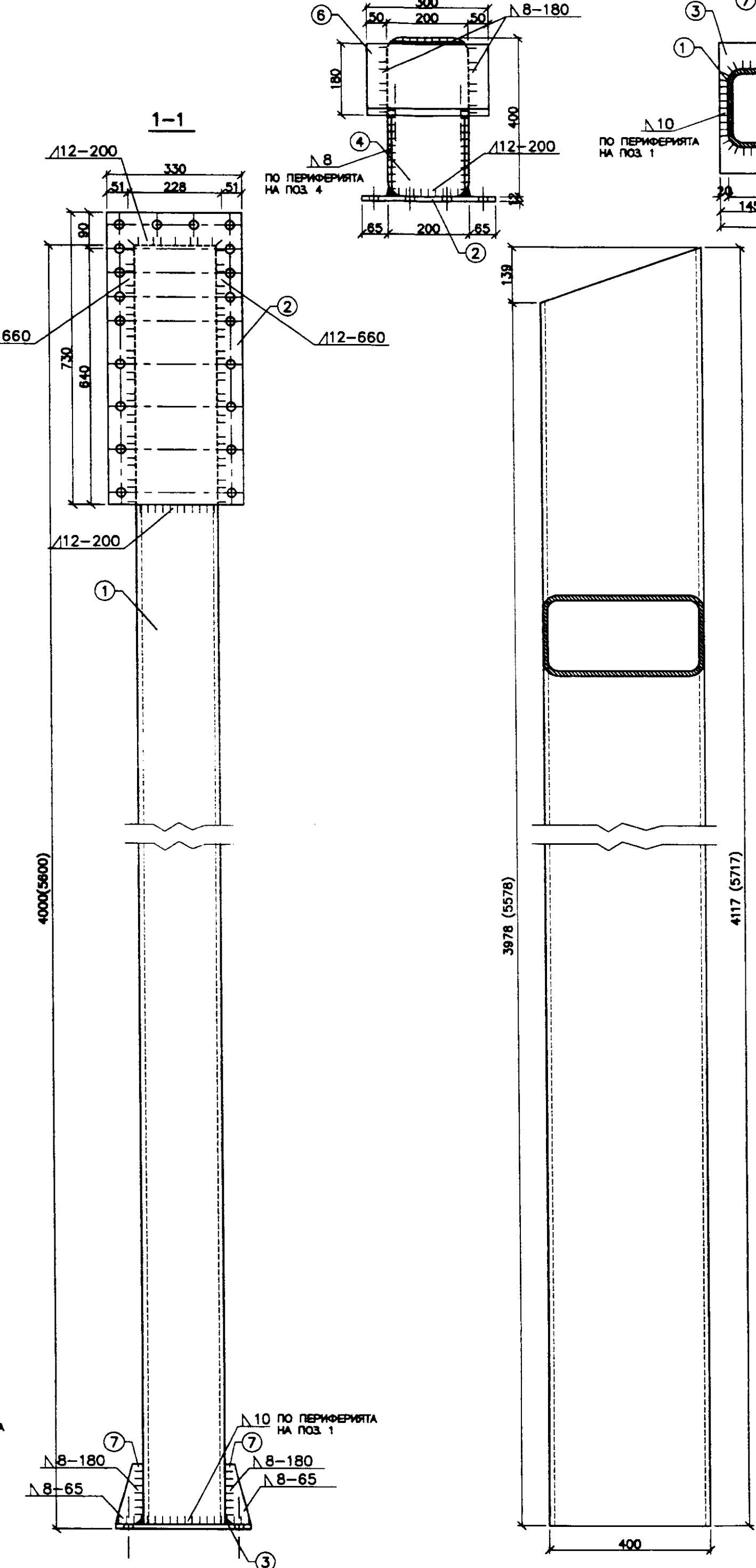
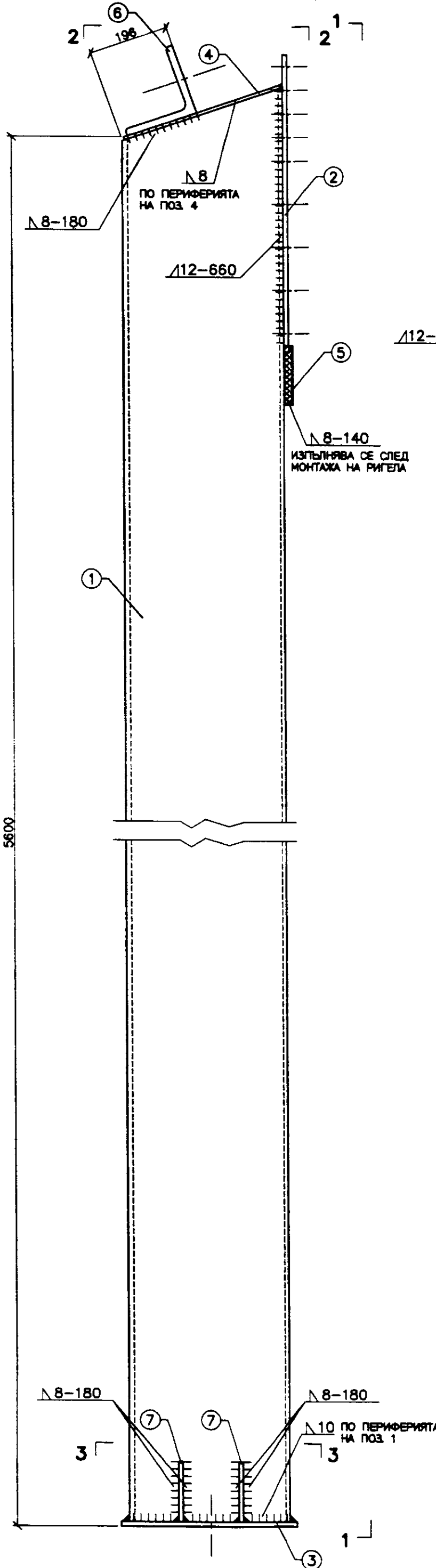
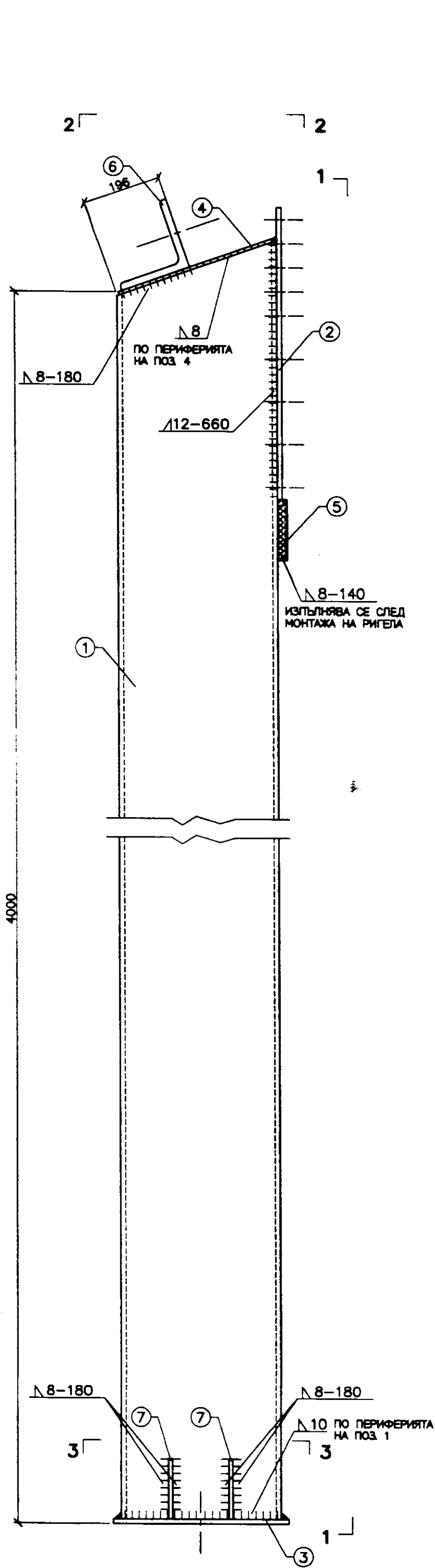


КОЛОНИ "К1" – 5 бр.

КОЛОНИ "К1" – 3 бр.



СПЕЦИФИКАЦИЯ НА СТОМАНАТА ЗА ЕДНА К1
ОБЩО К1 – 5 БР.

позиция	сечение мм	дължина мм	брой	тегло (кг)	
				един.	общо
1	□СОП 400.200.12,5	4117,5	1	440,69	440,69
2	□12/330	730	1	22,55	22,55
3	□12/330	555	1	13,59	13,59
4	□10/140	720	1	4,61	4,61
5	"П" N5	150	1	0,73	0,73
6	L 180.18	300	1	14,58	14,58
7	□8/90	150	2	0,84	1,68

ВСИЧКО: 498,43 кг

СПЕЦИФИКАЦИЯ НА СТОМАНАТА ЗА ЕДНА К2
ОБЩО К1 – 3 БР.

позиция	сечение мм	дължина мм	брой	тегло (кг)	
				един.	общо
1	□СОП 400.200.12,5	5717,5	1	617,49	617,49
2	□12/330	730	1	22,55	22,55
3	□12/330	555	1	13,59	13,59
4	□10/140	720	1	4,61	4,61
5	"П" N5	150	1	0,73	0,73
6	L 180.18	300	1	14,58	14,58
7	□8/90	150	2	0,84	1,68

ВСИЧКО: 675,23 кг

- ЗАБЕЛЕЖКИ:**
- Листова стоманана с дебелина 5-25mm
ВСтЗпс по БДС 2592-71, R_y=205 Мпа
ВСтЗпс по ГОСТ 380-71, R_y=215 Мпа
с гарантирана забарвяемост по БДС 5030-63
 - Позиция 1 – СОП по БДС EN 10219-2
позиция 6 – горещо валцован L по DIN 1028
позиция 5 – горещо валцован "П" по ГОСТ-8240-89(Швелер)
монтажа на позиция 5 се извършва след монтажа на ригела
като плътна се допре в позиция 2 на ригела
 - Заваръчни електроди "Марта М" Е42 4 RВ 12 по стандарт EN
за полуавтоматизирано забарвяване СВ08Г2С
 - Заварките са с катет 8, 10, 12mm и дължини
съгласно означенията в чертежа (извеждат се върху накладки)
 - Отворите в поз. 2 и 3 за всички ригели да се пробиват
по един и същи шаблон
 - Всички чели заварки да се проследят, а останалите да се подложат
на ултразвуков контрол
 - Свързващите болтове и гайки М20 клас 5.6 (черт. N:1 фаз КМ)
 - Да се спазват указанията, дадени в обяснителната записка
 - Котите извън скоби се отнасят за К1, а в скоби за К2.

ОБЩИНА ВЕЛИКО ТЪРНОВО

Управител
Инвестстрой-92

КАМАРА НА ИНЖЕНЕРИТЕ В
ИНВЕСТИЦИОННО ПРОЕКТИРАНЕ

Регистрационен № 03224

ИНЖ. БОЙЧО
ПЕТКОВ БОТЕВ

ПЪЛНА ПРОЕКТАНТСКА ПРАВОСПОСОБНОСТ

ФИРМА "СИГМА – БОЙЧО БОТЕВ" – гр. В. ТЪРНОВО

ОБЕКТ: ШИШИМАНОВА БАНЯ, КОНСЕРВАЦИЯ, РЕСТАВРАЦИЯ
И ЕКСПОНИРАНЕ СЪС ЗАЩИТНО ПОКРИТИЕ

ЧЕРТЕЖ: КОЛОНИ К1 И К2

ДЪЛЖНОСТ	ФАМИЛИЯ	ПОДПИС	ЧЕРТ. №:
ПРОЕКТАНТ	ИНЖ. Б. БОТЕВ		ЧАСТ: К
СЪГЛАС. АРХ.	АРХ. ИВ. ЧОЛАНОВ		ФАЗА: КМД
СЪГЛАС. ЕП.	ИНЖ. В. ЯНКОВ		М: 1:10
СЪГЛАС. ВК.	ИНЖ. М. ФИЛЕВА		
СЪГЛАС. В.П.	ИНЖ. К. АСЕНОВ		ДАТА: 08.13
СЪГЛАС. ВЪЗЛОЖ.	ОБЩИНА ВЕЛИКО ТЪРНОВО		

153406-инж. Ив. Чоланов