

[illegible][illegible]

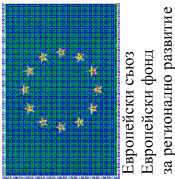
Technical drawing of a reinforced concrete slab (Dachstuhlplatte) showing plan, elevation, and section views.

Plan View (Top): Shows a rectangular slab with overall dimensions of 3310 mm by 4910 mm. The slab is divided into a central rectangular area (2240 mm by 3240 mm) and four corner trapezoidal areas. The central area is labeled "1=1 dachstuhl". The corner areas are labeled "1=1 dachstuhl" and "1=1 dachstuhl". The corner areas are defined by dimensions: 224 mm, 147.2 mm, 130 mm, 56.8 mm, 200 mm, 170 mm, 200 mm, 156 mm, 200 mm, 154 mm, 70 mm, 224 mm.

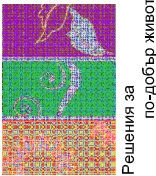
Elevation View (Bottom): Shows the slab supported by HEA 180 beams. The slab thickness is 120 mm. The beams are labeled "HEA 180". The slab is shown in cross-section with reinforcement details. The reinforcement consists of top bars (A10) and bottom bars (A10). The top bars are labeled "A10 oben 8/8" and the bottom bars are labeled "A10 unten 8/8". The reinforcement is shown in cross-section with dimensions: 120 mm, 80 mm, 100 mm, 134 mm, 100 mm, 80 mm, 180 mm, 80 mm, 500 mm.

Section View (Right): Shows a cross-section of the slab. The slab thickness is 120 mm. The reinforcement consists of top bars (A10) and bottom bars (A10). The top bars are labeled "A10 oben 8/8" and the bottom bars are labeled "A10 unten 8/8". The reinforcement is shown in cross-section with dimensions: 120 mm, 80 mm, 100 mm, 134 mm, 100 mm, 80 mm, 180 mm, 80 mm, 500 mm.

Склад за компактираща техника - Летащи хоризонтални ервзкы, долен пояс русел - ермитакина ервзкы



ОПЕРАТИВНА ПРОГРАМА
ОКОЛНА СРЕДА 2007 - 2013 г.
„Регионална система за управление на отпадъците
в регион Велико Търново”



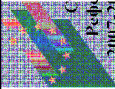
ВЪЗЛОЖИТЕЛ: ОБЩИНА ВЕЛИКО ТЪРНОВО
Одобрил :

ИЗПЪЛНИТЕЛ : ДЗЗД "Еко Бау Търново 2014"

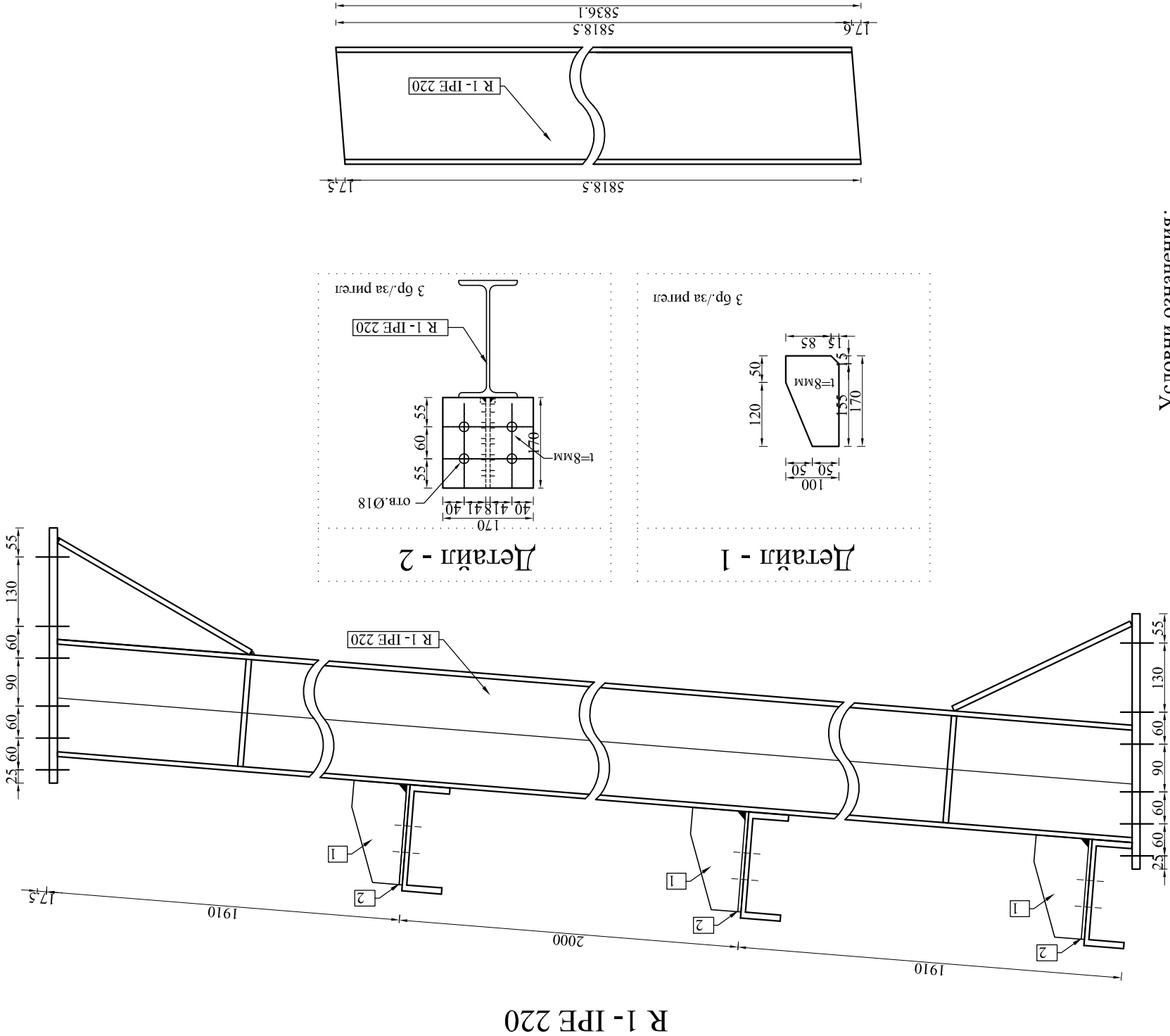
ОБЕКТ : „Регионална система за управление на отпадъците в регион Велико Търново”

ЧЕРТЕЖ : Склад за компактираща техника - Детайл ригел "R 1- IPE 220 "

Проектант по Част: Конструктивна	Подпис	Проектантска правоспособност:	
инж. Орлин Първулов			
СЪГЛАСУВАЛИ:			
Части:	Проектанти	Подпис	
Обща обяснит. записка	арх. Св. Рафаилов		
Генерален план	арх. Св. Рафаилов		
Инж. геология и хидрог.	инж. А. Лаков		
Геолезическа	инж. Н. Ненов		
Технологична	инж. К. Рангелов		
	инж. Георги Савов		
	инж. И.Симиджиева		
	инж. Погач Георги		
	инж. А. Лаков		
Земна основа	инж. Т.Минева		
Инсталации и мрежи на техническата инфраструктура /Пътна/			
Хидротехническа	инж. Ив. Малинов		
Водоснабдяване, канализация и пречистване на водите	инж. Л. Босилкова		
Проект по организация и изпълнение на строителството	инж. Д. Златев		
Пожарна безопасност	инж.Пл. Димитров		
План за безоп. и здраве	инж. Ор. Първулов		
Мониторинг и контрол	арх. Св. Рафаилов		
Техническа рекултив.	инж. К. Рангелов		
Биологична рекултив.	ланд. арх. Т. Русева		
Сметна документация	инж. Д. Златев		
Архитектура	арх. Св. Рафаилов		
ОВиК	инж. Вл. Тунев		
Електро	инж. М. Попова		
Озеленяване	ланд. арх. Т. Русева		
Енергийна ефективност	инж. Вл.Тунев		
План за управление на строителните отпадъци	инж. Д. Златев	Фаза: Работен проект	Част: Конструктивна
Автоматизация	инж. К. Русев	Мащаб: 1:10	Дата: 2014г.
		Чертеж: 18_06_06	

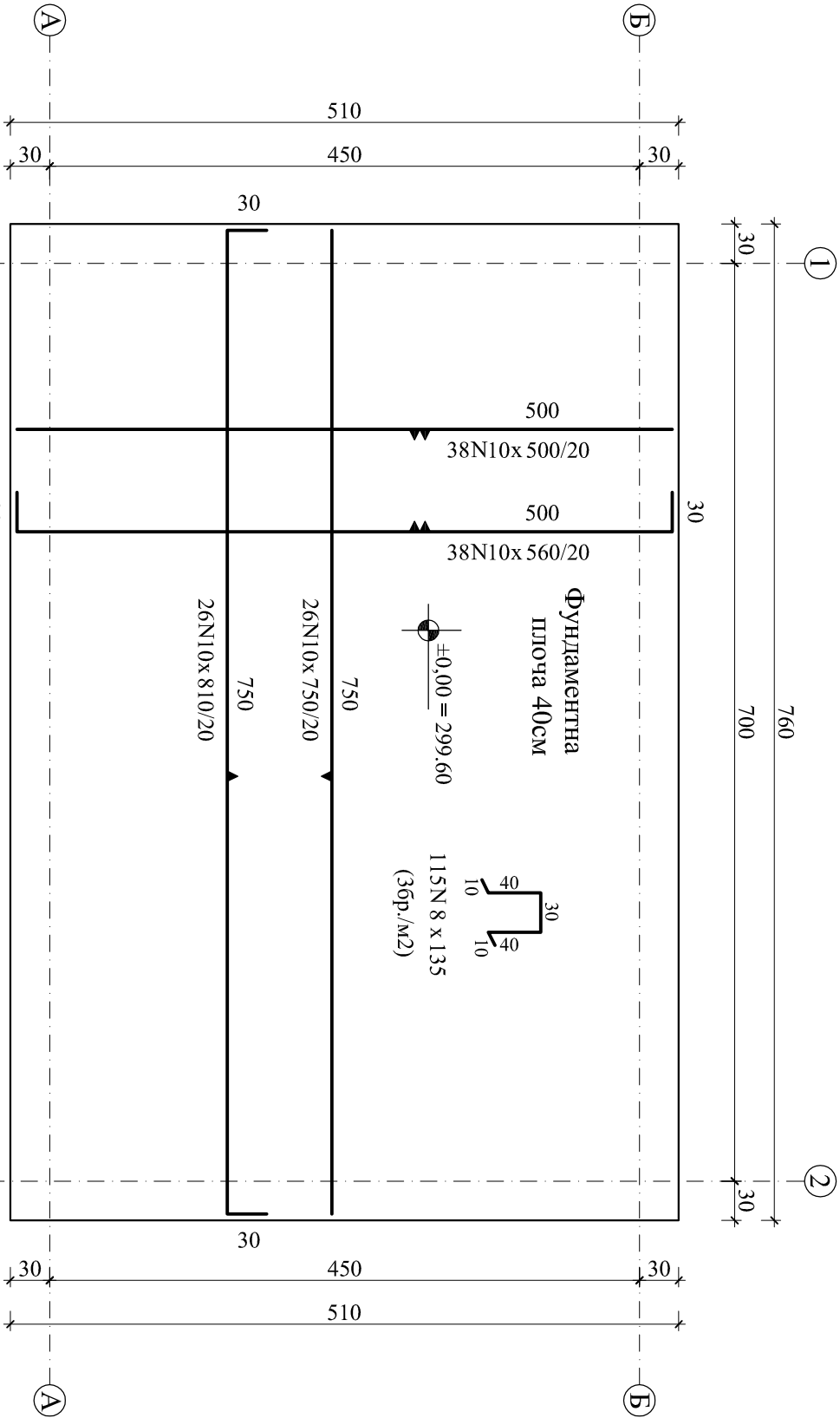
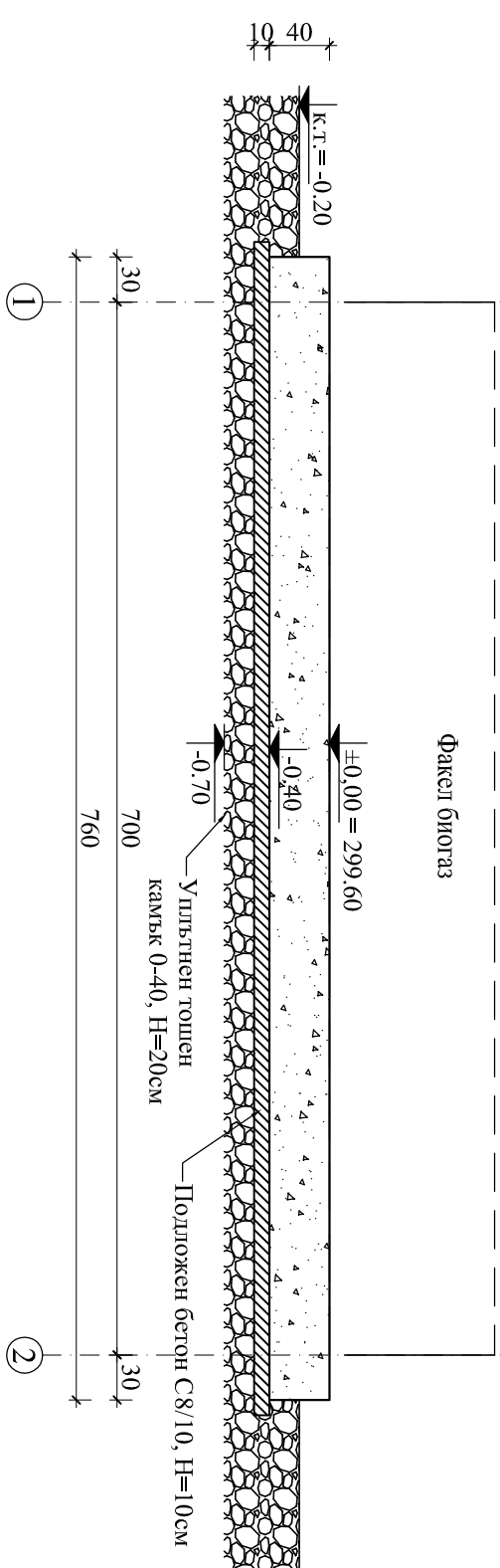
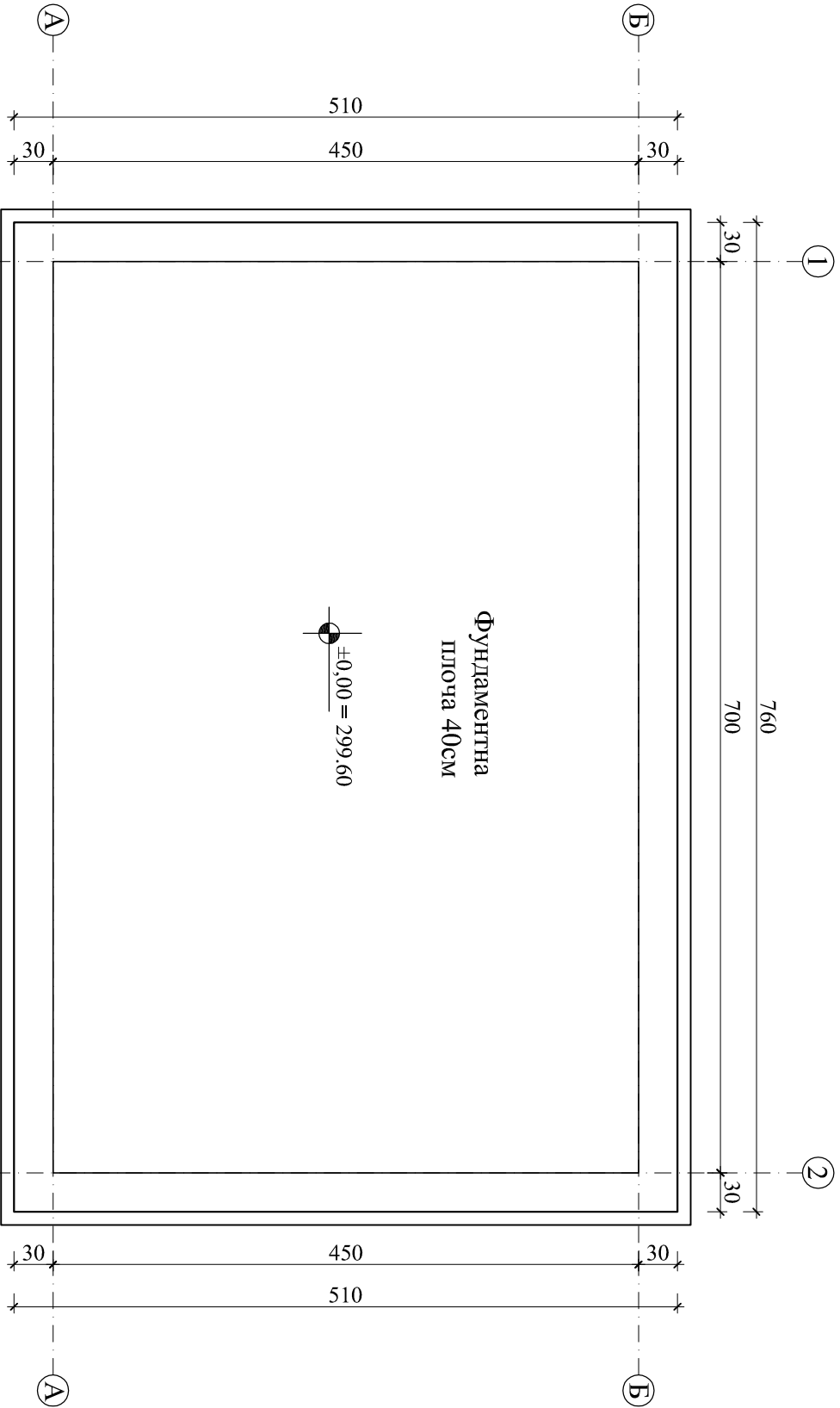


Проектът се финансира от Европейски фонд за регионално развитие и от Държавния бюджет на Република България чрез Оперативна програма "Околна среда 2007-2013 г." <http://ope.mosw.government.bg/>



Условни означения:

ШШШШШШШШШШ заварка заводска
XXXXXXX заварка монтажна
Стомана за закладни части - S235JR



Спецификация на армировка			
N	N8	N10	
M'	163.01	848.82	
кг	64.39	523.72	
Общо	B420=588.11 кг		

- ▲
- ▲
- ▼
- ▼
- ▼
- Означения
- долна арм. I ред
- долна арм. II ред
- горна арм. I ред
- горна арм. II ред

Забележка:

1. Материали:

Бетон

- конструкция C 25/30 (B30);

- подложен C 8/10 (B10);

2. Да се осигори проектно положение на армировката с фиксатори и столчета. Бетонно покритие на фундаментна почва - 5cm ;

3. В случай, че приетите условия на фундаирание се различават от действителните, основните трябва да се преработят. Основите да се вкопавят минимум 20cm в здрав почвен пласт.

4. Земната основа да се приема задължително от инженер геолог след реалното разкриване на строителният изкоп.

5. Котуржакът и армировката да се приемат от проектанта преди бетониране

6. Кота ±0.00 = 299.60

7. При изпълнение на всички видове СМР да се спазват стриктно изискванията на ПИП СМР и всички действащи нормативни документи по ЗВУТ и ПВЗ

8. По време на строителството, при необходимост да се осигори постоянно водосчерпене.

ОПЕРАТИВНА ПРОГРАМА
ОКОЛНА СРЕДА 2007 - 2013 г.

„Регionalна система за управление на отпадъците в регион Велико Търново“

ВЪЗЛОЖИТЕЛ: ОБЩИНА ВЕЛИКО ТЪРНОВО

Одобрил :

ИЗПЪЛНИТЕЛ : ДЗЗД "Еко Бау Търново 2014"

ОБЕКТ : „Регionalна система за управление на отпадъците в регион Велико Търново “

ЧЕРТЕЖ : Факел Биотаз	
Проектант по Част: Конструктивна	Подпис
инж. Орлин Първулов	
СЪЛАСУВАШЕ:	
Част:	Проектанти
Обща обектн. записка	арх. Св. Рафайлов
Генерален план	арх. Св. Рафайлов
Инж. геология и хидрог.	инж. А. Ляков
Геоеинженерска	инж. Н. Ненов
Технологична	инж. К. Рангелов
	инж. Георги Савов
	инж. И.Симиджикова
	инж. Потач Георги
Земна основа	инж. А. Ляков
Инсталации и мрежи на техническата инфраструктура /Пътна/	инж.Т. Минева
Хидротехническа	инж. Ив. Малинов
Водоснабдяване, канализация и пречистване на водите	инж. Д. Босилкова
Проект по организация и изпълнение на строителството	инж. Д. Златев
Пожарна безопасност	инж.Пл. Димитров
План за безопас. и здраве	инж. Ор. Първулов
Мониторинг и контрол	арх. Св. Рафайлов
Техническа ревютив.	инж. К. Рангелов
Биологична ревютив.	д-ца. арх. Т. Русева
Сметна документация	инж. Д. Златев
Архитектура	арх. Св. Рафайлов
ОВК	инж. Вл. Тунев
Електро	инж. М. Попова
Озеленяване	д-ца. арх. Т. Русева
Енергийна ефективност	инж. Вл.Тунев
План за управление на строителните отпадъци	инж. Д. Златев
Автоматизация	инж. К. Русев

Национален център за проектиране и изследвания по отношение на околната среда

2007-2013

Проектант с финансиране от Европейския фонд за регионално развитие и от държавния бюджет на България, през 2013 г.

<http://opcs.gov.bg>

Фиг. Работен проект

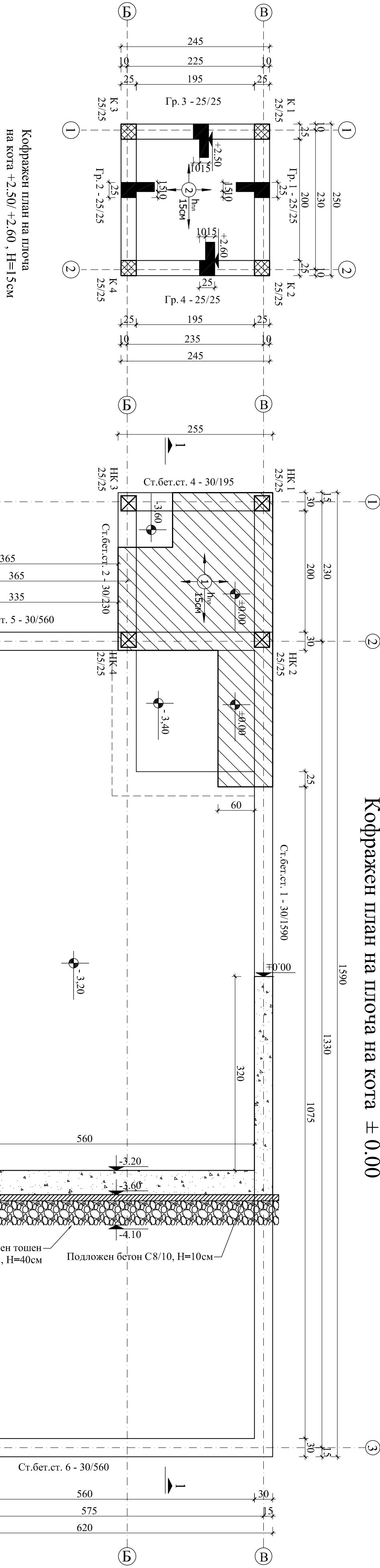
Масаб: 1:50

Част: Конструктивна

Дата: 2014г.

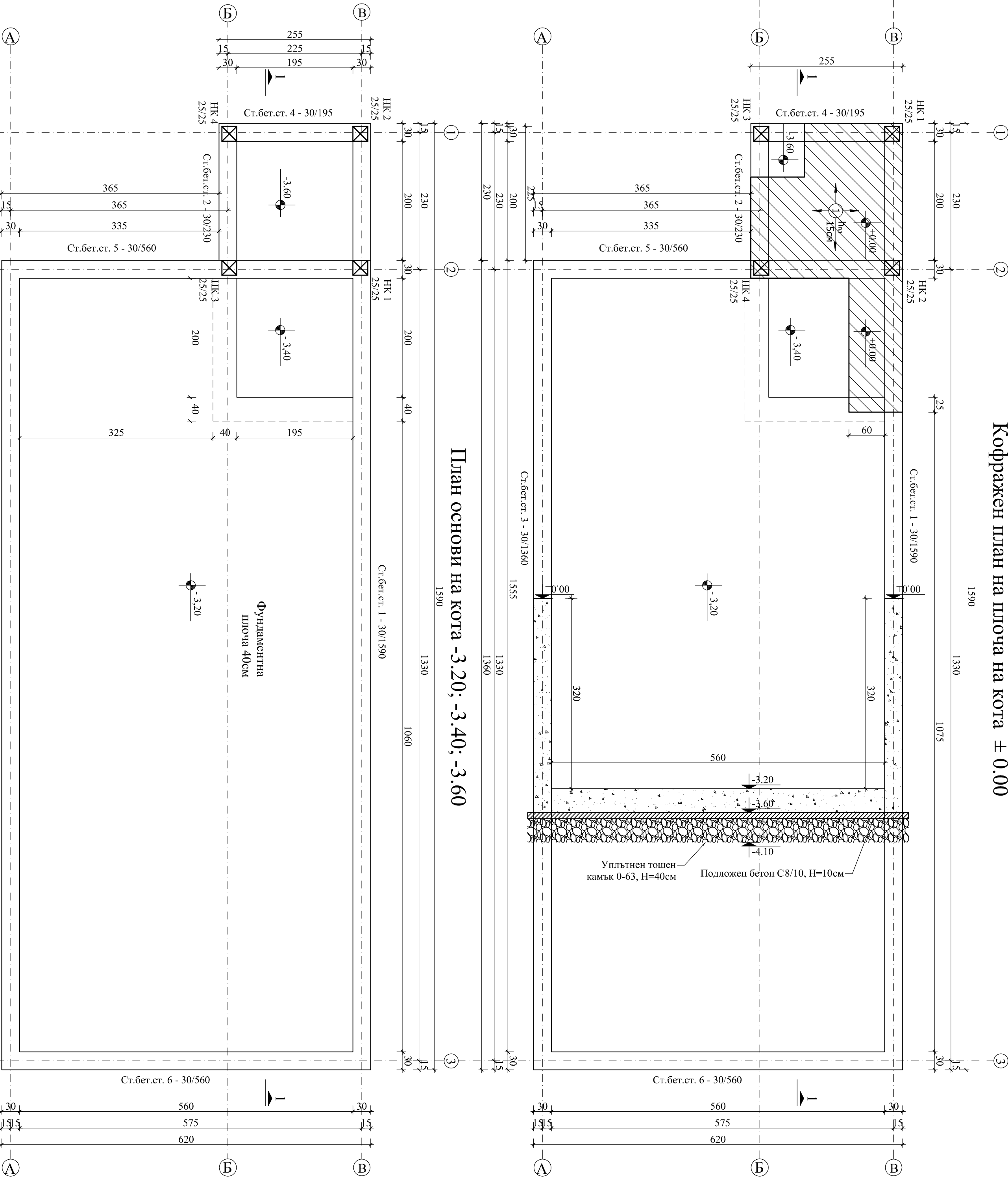
Чертеж: 21_01/01

Котражен план на плоча на кота ± 0.00

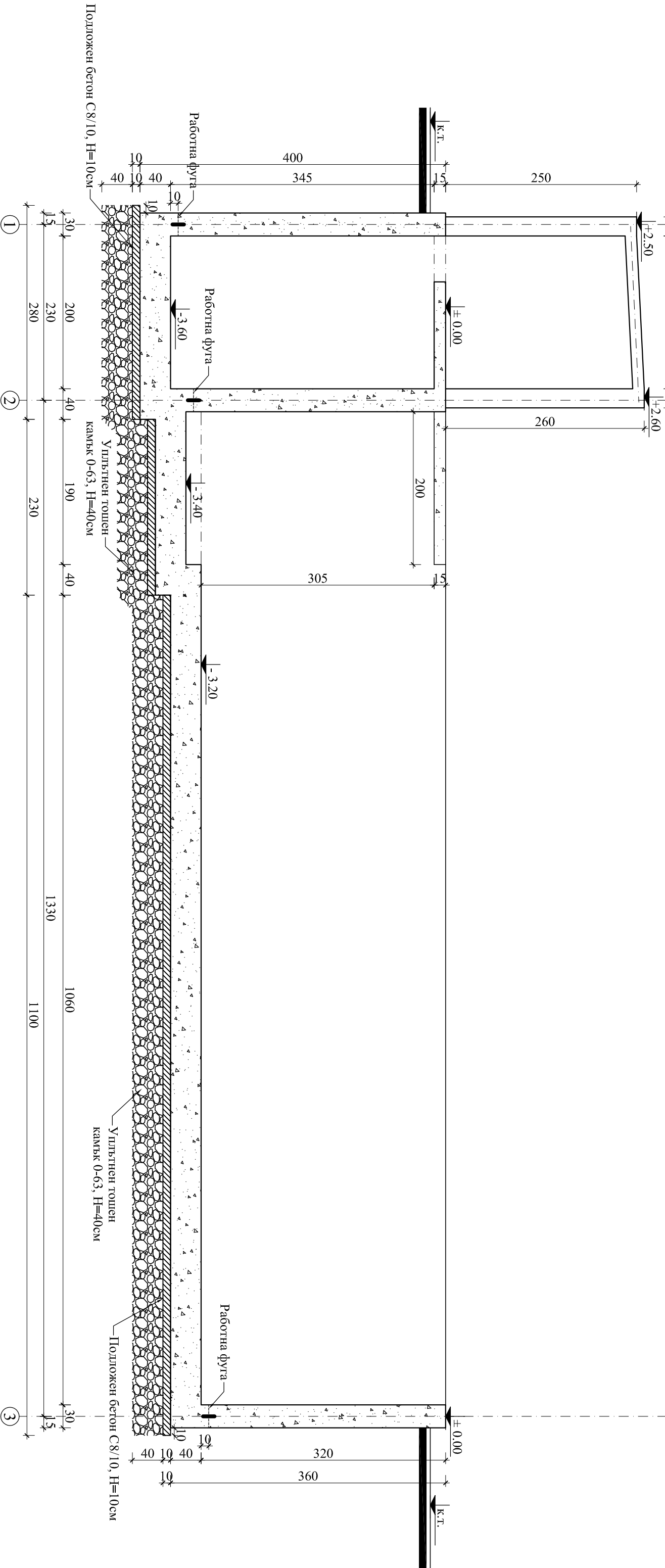


Котражен план на плоча на кота +2.50/+2.60 , H=15cm

План основи на кота -3.20; -3.40; -3.60



Разрез 1-1



Забелешка:

1. Материали:
 - Бетон - конструктори С 25/30 (В30), W0,8MPa;
 - подложен С 8/10 (В10)
2. Да се осигури проектно положение на арматурната с фиксатори и столчета. Бетонно покритие на вълнани еквивалент-5см, предл-3,5см, стена-3,5см, плоча-3,5см
3. В случай, че приетите условия на фундаирне се различават от действителните, основите трябва да се преработят. Основите да се вкопават минимум 20см в здрава почвена пласт.
4. Земята основа да се приема задължително от инженер геолог след реалното разкриване на строителният изкоп.
5. Котражат и арматурата да се прикаят от проекцията преди бетонирне
6. Кота ±0.00 = 315102
7. При изпълнение на всички видове СМР да се спазват стриктно изискванията на ППИСМР и всички действащи нормативни документи по ЗБУТ и ПВЗ
8. По време на строителното, при необходимост да се осигури постоянно водочерпене.
- 9.Местата на отворите да се съгласуват с чертежите и на другите специалности.

<div><div><div><div><div><div></div><div>Европейски съюз</div></div><div><div></div><div>Република България</div></div></div><div>Европейски фон за регионално развитие</div><div>„Регионална система за управление на отпадъците в регион Велико Търново“</div><div>в регион Велико Търново</div></div><div><div><div><div></div><div>ОПЕРАТИВНА ПРОГРАМА</div></div><div><div></div><div>ОКОЛНА СРЕДА 2007 - 2013 г.</div></div></div><div>Решения за устойчиво развитие</div></div></div></div>																																																													
ИЗПЪЛНИТЕЛ : ДЗЗД "Еко Бав Търново 2014"																																																													
ОБЕКТ : „Регионална система за управление на отпадъците в регион Велико Търново “																																																													
ЧЕРТЕЖ : Проект разработен -150,9x6 м - Разрез 1-1, План основи на кота -2,60, -2,80, -3,00. Котражен план плоча на кота ± 0,00																																																													
Одобрил :																																																													
<table><tr><td>Проектиран по Черт. Конструктивна</td><td>Помощник</td></tr><tr><td colspan="2">СЪСЪСТАВИЛИ:</td></tr><tr><td>Чертене</td><td>Проектиран</td></tr><tr><td>Обща обект. архитектура</td><td>арх. Св. Радевкова</td></tr><tr><td>Технически план</td><td>арх. Св. Радевкова</td></tr><tr><td>Изж. геология и хидрог.</td><td>инж. А. Яков</td></tr><tr><td>Геологическа</td><td>инж. Н. Нелова</td></tr><tr><td>Технологична</td><td>инж. К. Радкова</td></tr><tr><td></td><td>инж. И.Симеонова</td></tr><tr><td></td><td>инж. Цветел Георги</td></tr><tr><td></td><td>инж. А. Якова</td></tr><tr><td></td><td>инж.Т.Минчева</td></tr><tr><td>Земя основа</td><td></td></tr><tr><td>Инсталации и мрежи на техническата инфраструктура/Плътни</td><td>инж. Ил. Малинов</td></tr><tr><td>Хидротехническа</td><td>инж. Д. Басилова</td></tr><tr><td>Външна инженеринг, инженеринг, инженеринг</td><td>инж. Д. Злате</td></tr><tr><td>Проект по организация и изпълнение на строителството</td><td>инж.Ил. Димитров</td></tr><tr><td>Планиране обектност</td><td>инж. Ор. Илиев</td></tr><tr><td>План за осигури и здраве</td><td>арх. Св. Радевкова</td></tr><tr><td>Мониторинг и контрол</td><td>инж. К. Радкова</td></tr><tr><td>Технически резултат</td><td>инж. Д. Злате</td></tr><tr><td>Бюджетна резултат</td><td>инж. Д. Злате</td></tr><tr><td>Система документация</td><td>арх. Св. Радевкова</td></tr><tr><td>Архитектура</td><td>инж. Ва. Тунев</td></tr><tr><td>Обикт</td><td>инж. М. Попова</td></tr><tr><td>Експерт</td><td>инж. Д. Злате</td></tr><tr><td>Оценяване</td><td>инж. Ва. Тунев</td></tr><tr><td>Експертна ефективност</td><td>инж. Д. Злате</td></tr><tr><td>План за управление на строителните отпадъци</td><td>инж. Д. Злате</td></tr><tr><td>Архитектура</td><td>инж. К. Радкова</td></tr></table>		Проектиран по Черт. Конструктивна	Помощник	СЪСЪСТАВИЛИ:		Чертене	Проектиран	Обща обект. архитектура	арх. Св. Радевкова	Технически план	арх. Св. Радевкова	Изж. геология и хидрог.	инж. А. Яков	Геологическа	инж. Н. Нелова	Технологична	инж. К. Радкова		инж. И.Симеонова		инж. Цветел Георги		инж. А. Якова		инж.Т.Минчева	Земя основа		Инсталации и мрежи на техническата инфраструктура/Плътни	инж. Ил. Малинов	Хидротехническа	инж. Д. Басилова	Външна инженеринг, инженеринг, инженеринг	инж. Д. Злате	Проект по организация и изпълнение на строителството	инж.Ил. Димитров	Планиране обектност	инж. Ор. Илиев	План за осигури и здраве	арх. Св. Радевкова	Мониторинг и контрол	инж. К. Радкова	Технически резултат	инж. Д. Злате	Бюджетна резултат	инж. Д. Злате	Система документация	арх. Св. Радевкова	Архитектура	инж. Ва. Тунев	Обикт	инж. М. Попова	Експерт	инж. Д. Злате	Оценяване	инж. Ва. Тунев	Експертна ефективност	инж. Д. Злате	План за управление на строителните отпадъци	инж. Д. Злате	Архитектура	инж. К. Радкова
Проектиран по Черт. Конструктивна	Помощник																																																												
СЪСЪСТАВИЛИ:																																																													
Чертене	Проектиран																																																												
Обща обект. архитектура	арх. Св. Радевкова																																																												
Технически план	арх. Св. Радевкова																																																												
Изж. геология и хидрог.	инж. А. Яков																																																												
Геологическа	инж. Н. Нелова																																																												
Технологична	инж. К. Радкова																																																												
	инж. И.Симеонова																																																												
	инж. Цветел Георги																																																												
	инж. А. Якова																																																												
	инж.Т.Минчева																																																												
Земя основа																																																													
Инсталации и мрежи на техническата инфраструктура/Плътни	инж. Ил. Малинов																																																												
Хидротехническа	инж. Д. Басилова																																																												
Външна инженеринг, инженеринг, инженеринг	инж. Д. Злате																																																												
Проект по организация и изпълнение на строителството	инж.Ил. Димитров																																																												
Планиране обектност	инж. Ор. Илиев																																																												
План за осигури и здраве	арх. Св. Радевкова																																																												
Мониторинг и контрол	инж. К. Радкова																																																												
Технически резултат	инж. Д. Злате																																																												
Бюджетна резултат	инж. Д. Злате																																																												
Система документация	арх. Св. Радевкова																																																												
Архитектура	инж. Ва. Тунев																																																												
Обикт	инж. М. Попова																																																												
Експерт	инж. Д. Злате																																																												
Оценяване	инж. Ва. Тунев																																																												
Експертна ефективност	инж. Д. Злате																																																												
План за управление на строителните отпадъци	инж. Д. Злате																																																												
Архитектура	инж. К. Радкова																																																												
Фигури. Проект проект	Черт. Конструктивна																																																												
Масштаб: 1:50	Дата: 2014г.																																																												
Чертеж: 23_0102																																																													

Инициатива за растеж

Европейски съюз

Европейски фон за регионално развитие

„Регионална система за управление на отпадъците в регион Велико Търново“

в регион Велико Търново

ОПЕРАТИВНА ПРОГРАМА

ОКОЛНА СРЕДА 2007 - 2013 г.

Решения за устойчиво развитие

Европейски съюз

Република България

Европейски фон за регионално развитие

„Регионална система за управление на отпадъците в регион Велико Търново“

в регион Велико Търново

ОПЕРАТИВНА ПРОГРАМА

ОКОЛНА СРЕДА 2007 - 2013 г.

Решения за устойчиво развитие

